

Sha Maison

積水ハウス品質のお部屋を シャーメゾン ショップ Shop

J R 京浜東北線

蒲田駅 徒歩4分

📱 モバイルで見る



1R
マンション

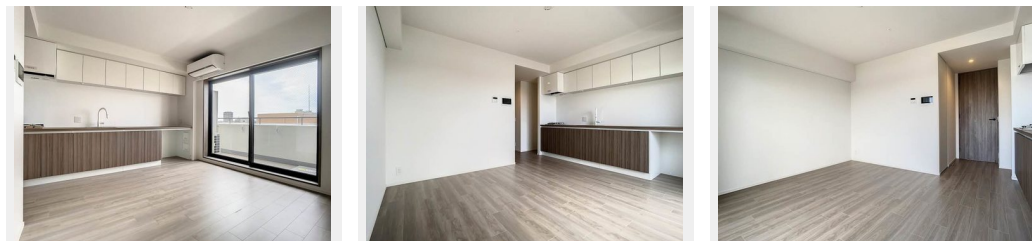
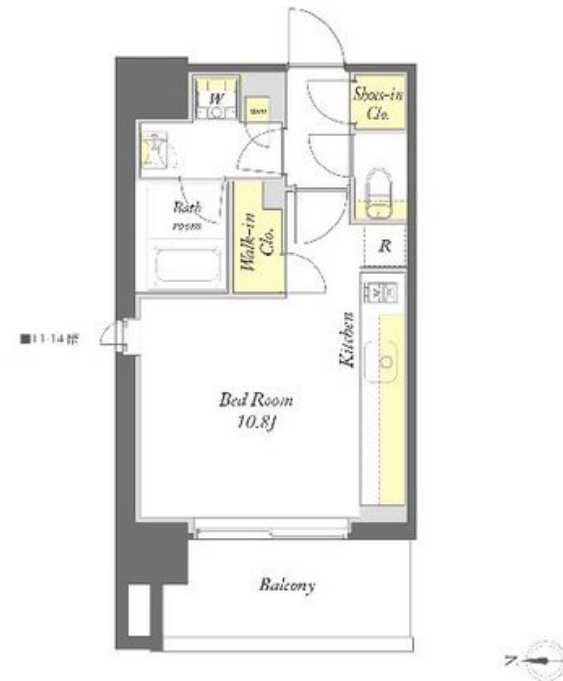
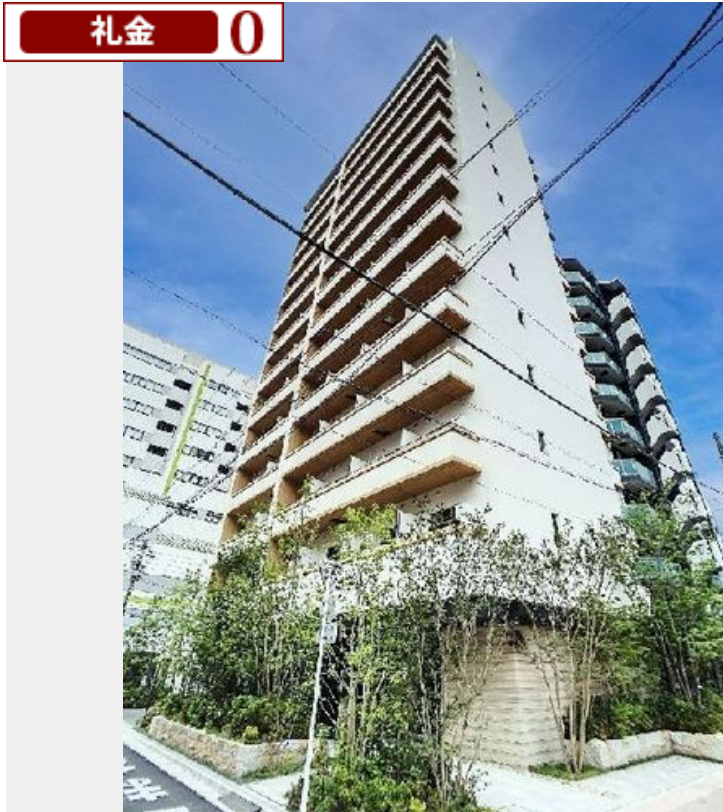
家賃 **139,000 円**

共益費等 10,000 円

敷金 1 ヶ月

礼金 0 円

礼金 **0**



この物件の
オススメ
ポイント

2023年5月新築のプライムメゾン蒲田☆ J R 京浜東北線「蒲田駅」徒歩4分(319m) ペット飼育可能です(小型犬 or 猫 1匹まで) 総戸数141戸のマンション☆オートロック、防犯カメラ・・・

この物件についている **こだわり設備**

- 屋内共用廊下タイプ
- BELS
- 宅配BOX
- インターネット無料(WiFi付)
- TVモニター付きインターホン
- オートロック
- 防犯カメラ
- エレベーター
- ペット相談可
- コンロ
- 給湯設備
- エコジョーズ

駐車場有り/ホテルライク/エレベーター/宅配BOX/ゴミ集積場(敷地内)/24時間ゴミ出し可/ペット相談可(犬・猫可)/駐輪場(屋根付き)/オートロック/防犯カメラ/4K・8K対応/ピクチャーレール/フローリング/複層ガラス/モニター付ドアホン/ダウンライト/照明器具(LED)/インターネット無料(Wi-Fi対応)/玄関鍵(①キー②ロック)/給湯箇所(浴室・台所・洗面所)/エコジョーズ/給湯器(追焚機能付)/建築物省エネ性能表示制度(BELS★★★★★)/浴室乾燥機(暖房乾燥)/シャワー/洗濯機置場(室内)/洗面化粧台/室

物件名 プライムメゾン蒲田 1003号室
アクセス J R 京浜東北線 蒲田駅 徒歩4分
京急本線 京急蒲田駅 徒歩16分
所在地 東京都大田区西蒲田 8 丁目 2 1 番 3 号
ランドマーク -

間取り ワンルーム/ワンルーム10.8(帖)
専有面積 / 向き 29.67㎡ / 西
築年月 / 構造 2023年5月下旬 / 鉄筋コンクリート・10階-14階建
入居 / 契約期間 即時 / 2年
駐車場 有り / 月 38,500円 ~ 44,000円 (税込)

入居諸条件備考

シャーメゾンライフSUPPORT24(月額880円税込)へ別途加入要。退室時ハウスクリーニング費用として38,500円(税込)ご負担頂きます。/火災保険へのご加入が条件となります。*ご入居中は、借家人賠償責任保険・個人賠償責任保険が付帯された火災保険へのご加入が必要となります。積水ハウス不動産グループでは、万一の事故の際、グループが連携して迅速に対応できる「シャーメゾンライフGUARD」(*)へのご加入を推奨しております。*保険契約の取扱代理店は、積水ハウス不動産東京(株)および積水ハウス不動産パートナーズ(株)となります。/積水ハウス不動産パートナーズの保証人不要プラン『らくらくパートナー』に加入が必要です。[新規契約時]事務手数料:33,000円(税込)、[毎月]保証料:月額賃料等の2%/諸費用及び、契約に要する費用は別途打合せ/駐車場の空・料金等につきましては別途お問合せ下さい。/更新料:新賃料の1ヶ月分

※消費税は10%として計算しています。※掲載されている図面・写真等は、作成方法や撮影方法・時期などにより実際とは異なる場合があります。※家具や車などは、配置のイメージであり、賃貸物件に付属していません(家具家電付き等の表示があるものを除く)。

ポイントがたまる
住んでいるだけでポイントが貯まり、住替え時に家賃が最大3ヶ月分無料!

らくらくパートナー
気分も手間もお財布も、らくらく。保証人不要のらくらくパートナー

株式会社シティ・ハウジング 大井町店

TEL:03-5742-7177
FAX: 03-6626-5677

東京都品川区大井1丁目27-1シティプラザ大井町1F
免許番号: 東京都免許(9)第52415号
所属団体: (公財)日本賃貸住宅管理協会 / (公社)東京都宅地建物取引業協会 / (公社)首都圏不動産公正取引協議会

取引形態
仲介