

Sha Maison

積水ハウス品質のお部屋を シャーメゾン ショップ Shop

J R 京浜東北線

大森駅 徒歩15分

モバイルで見る



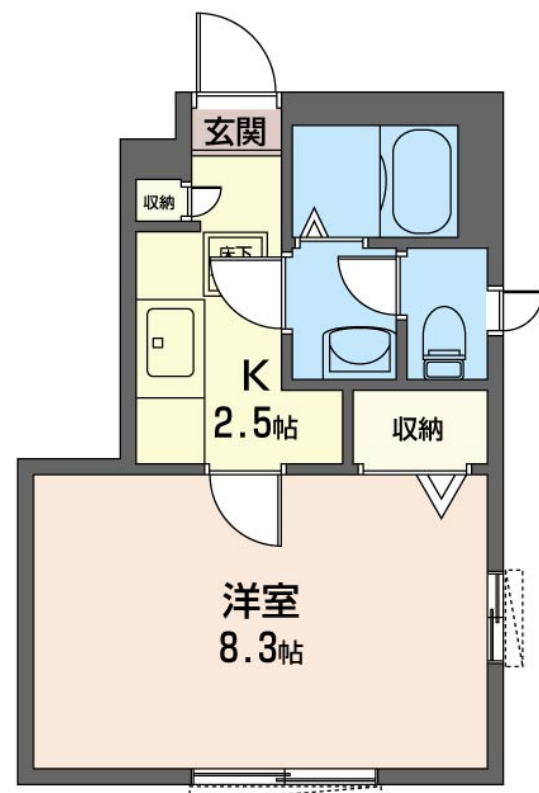
1K
アパート

家賃 80,000 円

共益費等 6,000 円

敷金 0 ヶ月

礼金 1.5 ヶ月



積水ハウスの賃貸住宅 シャーメゾン

Sha Maison

この物件の
オススメ
ポイント

お部屋探しなら、まずは「シャーメゾン」をチェック！
宅配ボックス付きなので不在時にも荷物を受け取れます／インターネットが無料で入居後すぐに使えます／防犯カメラが設置されている物件で・・・

この物件についている こだわり設備

- 宅配BOX
- インターネット 無料(WiFi付)
- 防犯カメラ
- TVモニター付き インターホン
- しゃ熱断熱 複層ガラス
- エアコン
- 給湯設備
- 洗髪洗面台
- 温水洗浄便座

都市ガス／宅配BOX／高齢者対応可／防犯カメラ／CATV（都市型）／角部屋／ピクチャーレール／Low-E複層ガラス／雨戸（シャッタータイプ）／モニター付ドアホン／インターネット無料（Wi-Fi対応）／給湯箇所（浴室・台所・洗面所）／給湯器（ガス）／シャワー／洗濯機置場（室内）／洗髪洗面化粧台／トイレ（洗浄機能付便座）／バス・トイレ（セパレート）／エアコン（1台設置）

物件名	シュウフラット 105号室
アクセス	J R 京浜東北線 大森駅 徒歩15分 東急池上線 池上駅 バス14分、大田文化の森 バス停 徒歩7分
所在地	東京都大田区中央 1丁目 10-3
ランドマーク	-

間取り	1K／洋室8.3 K2.5 (帖)
専有面積 / 向き	25.5㎡ / 南西
築年月 / 構造	2004年3月上旬 / 軽量鉄骨・1階-2階建
入居 / 契約期間	2026年6月上旬 / 2年
駐車場	なし

入居諸条件備考

シャーメゾンライフSUPPORT24（月額1,320円税込）にご加入いただきます。ご入居にかかる諸費用として、退去クリーニング費用（初回契約時）55,000円（税込）鍵交換費用22,000円（税込）が必要です。／火災保険へのご加入が条件となります。※ご入居中は、借家人賠償責任保険・個人賠償責任保険が付帯された火災保険へのご加入が必要となります。積水ハウス不動産グループでは、万一の事故の際、グループが連携して迅速に対応できる「シャーメゾンライフGUARD」(*)へのご加入を推奨しております。*保険契約の取扱代理店は、積水ハウスシャーメゾンPM東京（株）および積水ハウスシャーメゾンパートナーズ（株）となります。／積水ハウスシャーメゾンパートナーズの保証人不要プラン『らくらくパートナー』にご加入が必要です。【新規契約時】事務手数料：33,000円（税込）、【毎月】保証料：月額賃料等の2％／諸費用及びその他契約費用は別途打合せ／更新料：新賃料の1ヶ月分

No.11860050105

※消費税は10%として計算しています。※掲載されている図面・写真等は、作成方法や撮影方法・時期などにより実際とは異なる場合があります。※家具や車などは、配置のイメージであり、賃貸物件に付属していません（家具家電付き等の表示があるものを除く）。

ポイントがたまる
住んでいるだけでポイントが貯まり、
住替え時に家賃が最大3ヶ月分無料に!

らくらくパートナー
気分も手間もお財布も、らくらく。
保証人不要のらくらくパートナー

株式会社シティ・ハウジング 大森店

TEL:03-3767-7177
FAX: 03-6626-5677

東京都大田区大森北1丁目12-4大森プラザビル1F
免許番号：東京都免許(9)第52415号
所属団体：（公財）日本賃貸住宅管理協会 / （公社）東京都宅地建物取引業協会 / （公社）首都圏不動産公正取引協議会

取引形態
仲介