

Sha Maison

積水ハウス品質のお部屋を シャーメゾン ショップ Shop

京急空港線

穴守稲荷駅 徒歩3分

モバイルで見る



1LDK
マンション

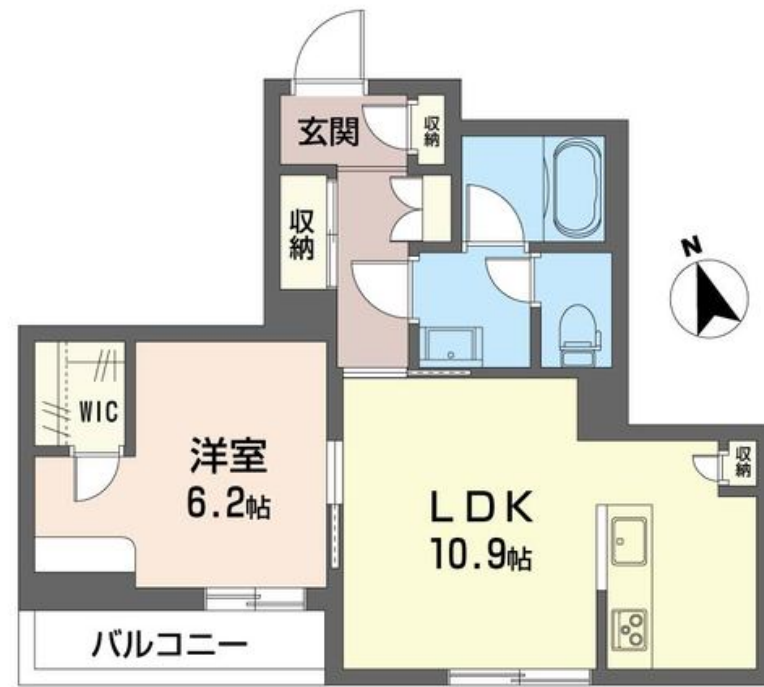
家賃 **143,000 円**

共益費等 10,000 円

敷金 1ヶ月

礼金 2ヶ月

【完成予想図】



**この物件の
オススメ
ポイント**

◇シャーメゾンZEH/断熱性が高く、太陽光発電・余剰電力の売電が可能 停電時には非常用電源が使用できます【積水ハウス施工 × ZEH】◇ホテルライク物件（オートロック/屋内共用廊下・・・）

この物件についている こだわり設備

- 屋内共用廊下タイプ
- シャーメゾン ガーデنز
- 高遮音床システム
- ZEH
- 宅配BOX
- ワークスペース
- 太陽光発電
- 住宅性能評価
- 耐震等級3
- インターネット無料(WiFi付)
- IOT対応
- TVモニター付きインターホン

駐車場有り/高遮音床システム「SHAIDD55」/住宅性能評価/耐震等級3/ホテルライク/エレベーター/宅配BOX/ゴミ集積場(敷地内)/24時間ゴミ出し可/ペット相談可(犬・猫可)/駐輪場(屋根付き)/オートロック/防犯カメラ/BS/シャーメゾンガーデنز/LGBTQフレンドリー/ワークスペース/アクセントクロス/ピクチャーレール/フローリング/複層ガラス/モニター付ドアホン/ダウンライト/照明器具(LED)/インターネット無料(Wi-Fi対応)/IOT対応/給湯箇所(浴室・台所・洗面所)/エコジョーズ/給湯器(ガス)/給湯器(追焚機)

物件名	プレーヌ・リュヌ 205号室	間取り	1LDK/洋室6.2 LDK10.9 (帖)
アクセス	京急空港線 穴守稲荷駅 徒歩3分 京急空港線 天空橋駅 徒歩7分	専有面積 / 向き	44.62㎡ / 南
所在地	東京都大田区羽田4丁目4-29	築年月 / 構造	2024年7月下旬 / 重量鉄骨・2階-3階建
ランドマーク	-	入居 / 契約期間	2024年7月下旬 / 2年
		駐車場	有り / 月 25,300円 ~ 29,700円 (税込)

入居諸条件備考

シャーメゾンライフSUPPORT24 (月額880円税込)へ別途加入要。退室時ハウスクリーニング費用として58,850円(税込)ご負担頂きます。スマートロック設定費用として16,500円(税込)ご負担頂きます。/火災保険へのご加入が条件となります。*ご入居中は、借家人賠償責任保険・個人賠償責任保険が付帯された火災保険へのご加入が必要となります。積水ハウス不動産グループでは、万一の事故の際、グループが連携して迅速に対応できる「シャーメゾンライフGUARD」(*)へのご加入を推奨しております。*保険契約の取扱代理店は、積水ハウス不動産東京(株)および積水ハウス不動産パートナーズ(株)となります。/積水ハウス不動産パートナーズの保証人不要プラン『らくらくパートナー』に加入が必要です。[新規契約時]事務手数料:33,000円(税込)、[毎月]保証料:月額賃料等の2%/諸費用及び、契約に要する費用は別途打合せ/高断熱仕様「省エネ」を追求した先進の設備機器や創エネによる太陽光発電システムを導入する事で、暮らしに必要なエネルギー消費量を大幅に削減できる賃貸住宅です/駐車場の空・料金等につきましては別途お問合せ下さい。/更新料:新賃料の1ヶ月分

※消費税は10%として計算しています。※掲載されている図面・写真等は、作成方法や撮影方法・時期などにより実際とは異なる場合があります。※家具や車などは、配置のイメージであり、賃貸物件に付属していません(家具家電付き等の表示があるものを除く)。

ポイントがたまる
住んでいるだけでポイントが貯まり、住替え時に家賃が最大3ヶ月分無料に!

らくらくパートナー
気分も手間もお財布も、らくらく。保証人不要のらくらくパートナー

株式会社シティ・ハウジング
TEL:03-3742-7177
FAX: 03-6626-5677

東京都大田区西糀谷4丁目28-18
免許番号: 東京都免許(9)第52415号
所属団体: (公財)日本賃貸住宅管理協会 / (公社)東京都宅地建物取引業協会 / (公社)首都圏不動産公正取引協議会

取引形態
仲介