

Sha Maison

積水ハウス品質のお部屋を シャーメゾン ショップ Shop

東急多摩川線

武蔵新田駅 徒歩5分

モバイルで見る



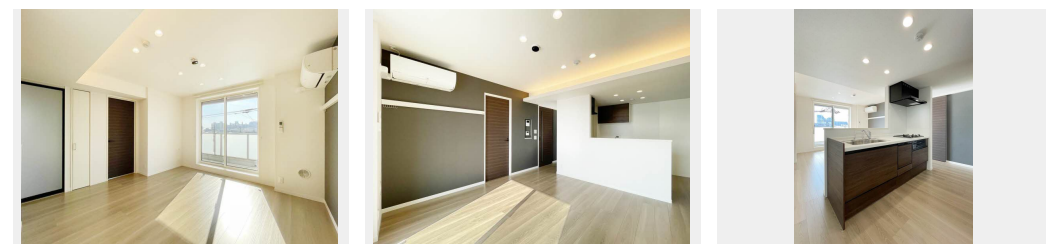
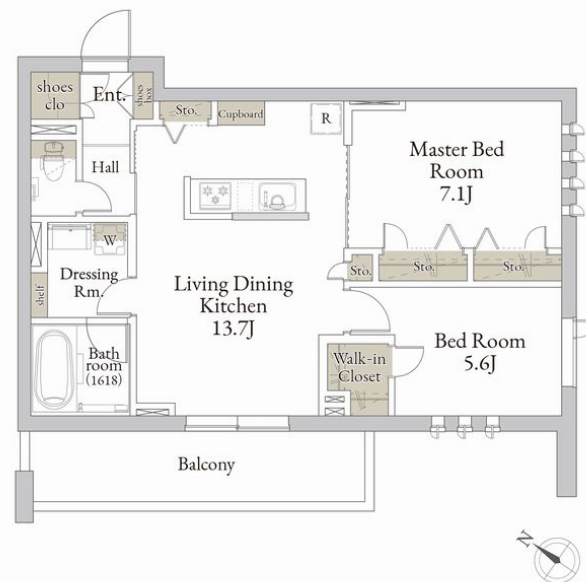
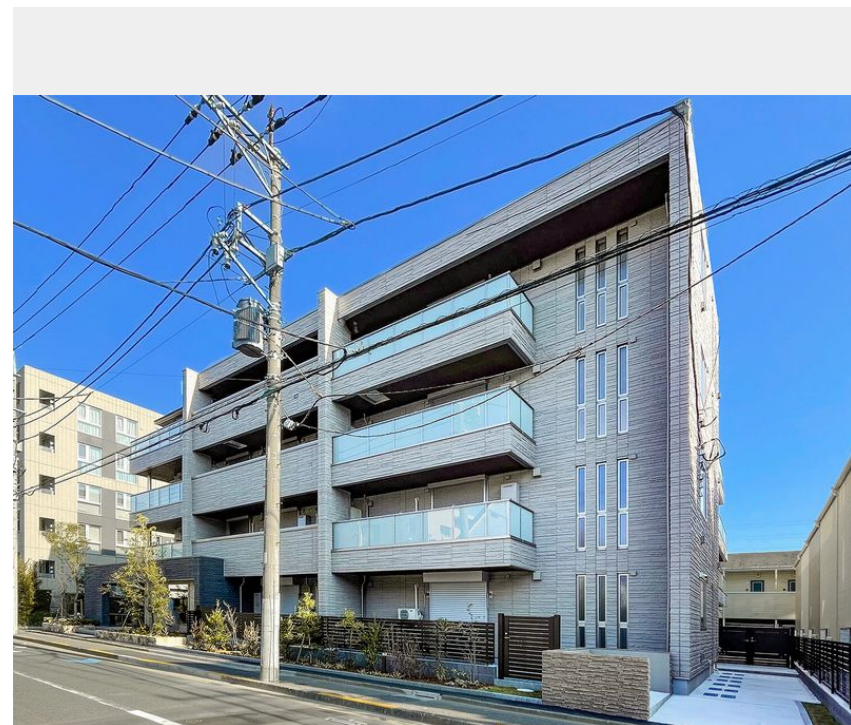
2LDK
マンション

家賃 **235,000 円**

共益費等 17,000 円

敷金 0 ヶ月

礼金 2 ヶ月



Sha Maison Premier

この物件の
オススメ
ポイント

お部屋探しなら、まずは「シャーメゾン」をチェック！
「シャーメゾンプレミア」認定物件/積水ハウスの独自基準を
満たした厳選シャーメゾン/発電した電気を使って余った電気
は売ることができ・・・

この物件についている **こだわり設備**

- シャーメゾン プレミア
- シャーメゾン セレクション
- ZEH
- 断熱等性能 等級4
- 高遮音床 システム
- シャーメゾン ガーデンス
- 屋内共用廊下 タイプ
- エレベーター
- 宅配BOX
- 24時間 ゴミ出し可
- IOT対応
- インターネット 無料(WiFi付)

駐車場有り/高遮音床システム「SHAIDD55」/断熱等性能等級4/ホテルライク/都市ガス
/エレベーター/宅配BOX/ゴミ集積場(敷地内)/24時間ゴミ出し可/高齢者対応可/駐輪場
(屋根付き)/オートロック/防犯カメラ/BS/4K・8K対応/シャーメゾンガーデンス
/LGBTQフレンドリー/IOT対応/角部屋/アクセントクロス/ピックアップレール/スライディ
ングスクリーン/フローリング/複層ガラス/雨戸(シャッタータイプ)/モニター付ドアホン/全身ミ
ラー/間接照明/ダウンライト/照明器具(LED)/インターネット無料(Wi-Fi対応)/防犯

物件名 メゾン ド リーリエ 403号室
アクセス 東急多摩川線 武蔵新田駅 徒歩5分
東急多摩川線 下丸子駅 徒歩8分
所在地 東京都大田区下丸子1丁目15-12
ランドマーク -

間取り 2LDK/洋室7.1 洋室5.6 LDK13.7(帖)
専有面積/向き 62.14㎡/南西
築年月/構造 2023年10月下旬/重量鉄骨・4階-4階建
入居/契約期間 2026年7月上旬/2年
駐車場 有り

入居諸条件備考

シャーメゾンライフSUPPORT24(月額1,320円税込)にご加入いただきます。ご入居にかかる諸費用として、退去クリーニング費用(初回契約時) 98,340円(税込)スマートロック設定費用16,500円(税込)が必要です。/火災保険へのご加入が条件となります。*ご入居中は、借家人賠償責任保険・個人賠償責任保険が付帯された火災保険へのご加入が必要となります。積水ハウス不動産グループでは、万一の事故の際、グループが連携して迅速に対応できる「シャーメゾンライフGUARD」(*)へのご加入を推奨しております。
*保険契約の取扱代理店は、積水ハウスシャーメゾンPM東京(株)および積水ハウスシャーメゾンパートナーズ(株)となります。/積水ハウスシャーメゾンパートナーズの保証人不要プラン『らくらくパートナー』に加入が必要です。【新規契約時】事務手数料:33,000円(税込)、[毎月]保証料:月額賃料等の2%/諸費用及びその他契約費用は別途打合せ/※敷地内駐車料金は33,000円/月(税込)になります【計4台】。(要事前確認) ※敷地内バイク置場は3,300円/月(税込)になります【計3台】。(要事前確認)/駐車場の空・料金等につきましては別途お問合せ下さい。/更新料:新賃料の1ヶ月分

No.115154900403
※消費税は10%として計算しています。※掲載されている図面・写真等は、作成方法や撮影方法・時期などにより実際とは異なる場合があります。※家具や車などは、配置のイメージであり、賃貸物件に付属していません(家具家電付き等の表示があるものを除く)。

ポイントがたまる
住んでいるだけでポイントが貯まり、
住替え時に家賃が最大3ヶ月分無料に!

らくらくパートナー
気分も手間もお財布も、らくらく。
保証人不要のらくらくパートナー

株式会社シティ・ハウジング 雪が谷店

TEL:03-3729-7177
FAX: 03-6626-5677

東京都大田区雪谷大塚町1-15
免許番号: 東京都免許(9)第52415号
所属団体: (公財)日本賃貸住宅管理協会 / (公社)東京都宅地建物取引業協会 / (公社)首都圏不動産公正取引協議会

取引形態
仲介