



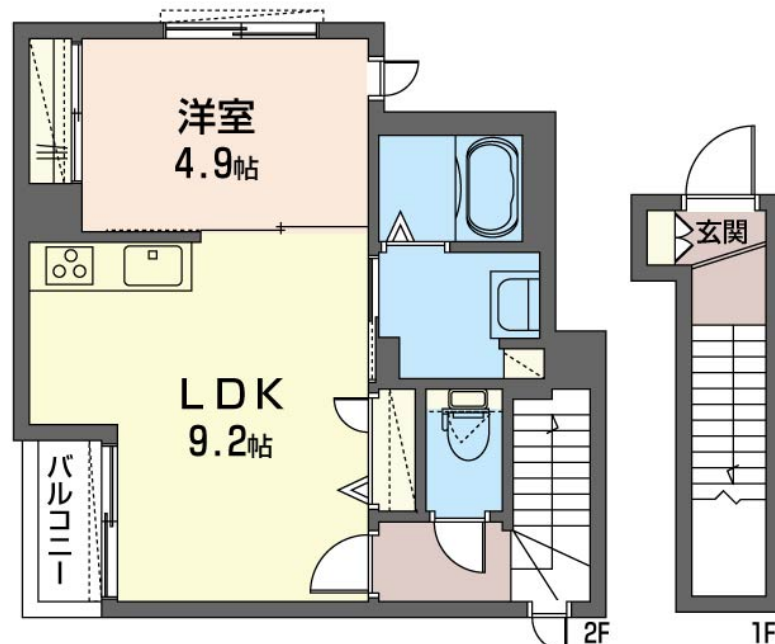
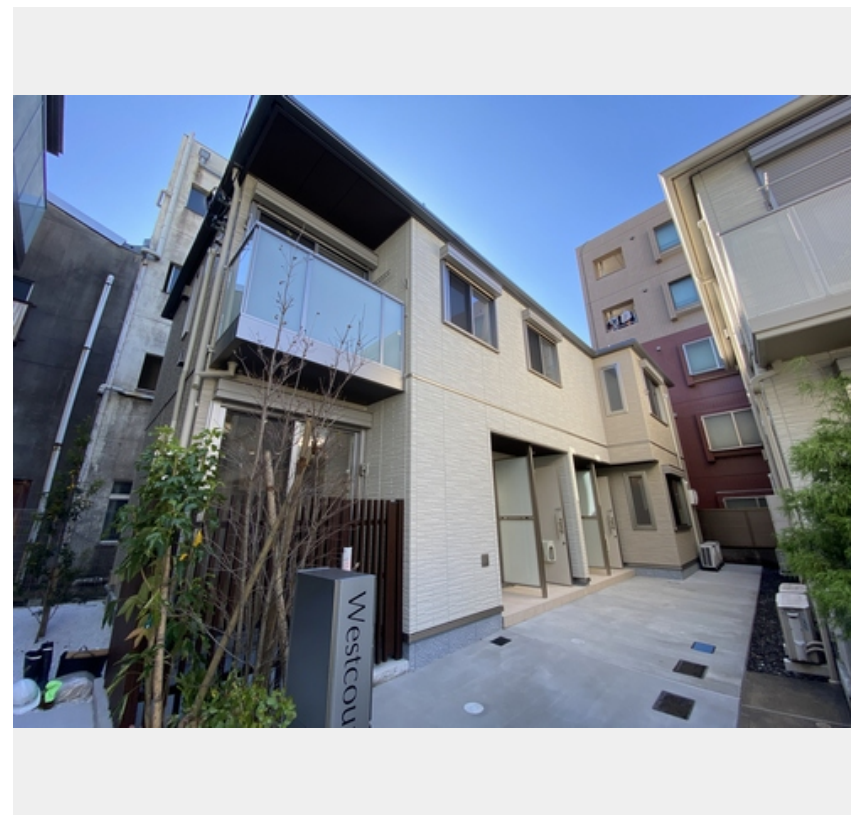
**1LDK**  
アパート

家賃 **128,000 円**

共益費等 7,000 円

敷金 0 ヶ月

礼金 200,000 円



積水ハウスの賃貸住宅 シャーメゾン

Sha Maison

この物件の  
オススメ  
ポイント

お部屋探しはまずは「シャーメゾン」をチェック！  
外気の影響を受けにくい省エネ基準を満たす指標「断熱等級4」を取得／上階からの音を大幅に抑える高遮音床システム「シャイド」を採用／宅配・・・

この物件についている **こだわり設備**

- 断熱等性能等級4
- 高遮音床システム
- 宅配BOX
- インターネット無料(WiFi付)
- 防犯ガラス
- TVモニター付きインターホン
- エアコン全室
- 浴室乾燥機
- 追い焚き給湯
- 3口コンロ
- 室内物干
- コンロ

高遮音床システム「SHAIDD55」／断熱等性能等級4／都市ガス／宅配BOX／CATV（都市型）／LGBTQフレンドリー／高齢者対応可／角部屋／複層ガラス／雨戸（シャッタータイプ）／モニター付ドアホン／ダウンライト／インターネット無料（WiFi対応）／防犯ガラス（合せガラス）／玄関鍵（①キー②ロック）／給湯箇所（浴室・台所・洗面所）／給湯器（ガス）／エコジョーズ／給湯器（追焚機能付）／浴室乾燥機（暖房乾燥）／シャワー／洗濯機置場（室内）／洗髪洗面化粧台／室内物干し／ガスコンロ／3口コンロ／グリル付きコンロ／トイレ（洗浄機能付便座）／バス・トイレ

物件名	ウェストコート 202号室	間取り	1LDK／洋室4.9 LDK9.2 (帖)
アクセス	東急多摩川線 武蔵新田駅 徒歩6分 東急多摩川線 矢口渡駅 徒歩8分	専有面積 / 向き	41.79㎡ / 西
所在地	東京都大田区矢口1丁目25-3	築年月 / 構造	2022年11月上旬 / 軽量鉄骨・2階-2階建
ランドマーク	-	入居 / 契約期間	2026年7月上旬 / 2年
		駐車場	なし

入居諸条件備考

シャーメゾンライフSUPPORT24（月額1,320円税込）にご加入いただきます。ご入居にかかる諸費用として、退去クリーニング費用（初回契約時）73,590円（税込）鍵交換費用28,600円（税込）が必要です。／火災保険へのご加入が条件となります。※ご入居中は、借家人賠償責任保険・個人賠償責任保険が付帯された火災保険へのご加入が必要となります。積水ハウス不動産グループでは、万一の事故の際、グループが連携して迅速に対応できる「シャーメゾンライフGUARD」(\*)へのご加入を推奨しております。\*保険契約の取扱代理店は、積水ハウスシャーメゾンPM東京（株）および積水ハウスシャーメゾンパートナーズ（株）となります。／積水ハウスシャーメゾンパートナーズの保証人不要プラン『らくらくパートナー』に加入が必要です。【新規契約時】事務手数料：33,000円（税込）、【毎月】保証料：月額賃料等の2％／諸費用及びその他契約費用は別途打合せ／更新料：新賃料の1ヶ月分

No.11515220020

※消費税は10%として計算しています。※掲載されている図面・写真等は、作成方法や撮影方法・時期などにより実際とは異なる場合があります。※家具や車などは、配置のイメージであり、賃貸物件に付属していません（家具家電付き等の表示があるものを除く）。

**ポイントがたまる**  
住んでいるだけでポイントが貯まり、住替え時に家賃が最大3ヶ月分無料に!

**らくらくパートナー**  
気分も手間もお財布も、らくらく。保証人不要のらくらくパートナー

三信興業株式会社  
TEL:03-3751-0789  
FAX: 03-3753-7850

東京都大田区池上6丁目9-7  
免許番号：東京都免許(17)第283号  
所属団体：(公社)東京都宅地建物取引業協会 / (公社)首都圏不動産公正取引協議会

取引形態  
仲介