

# Sha Maison

積水ハウス品質のお部屋を シャーメゾン ショップ Shop

京急空港線

糀谷駅 徒歩3分

モバイルで見る



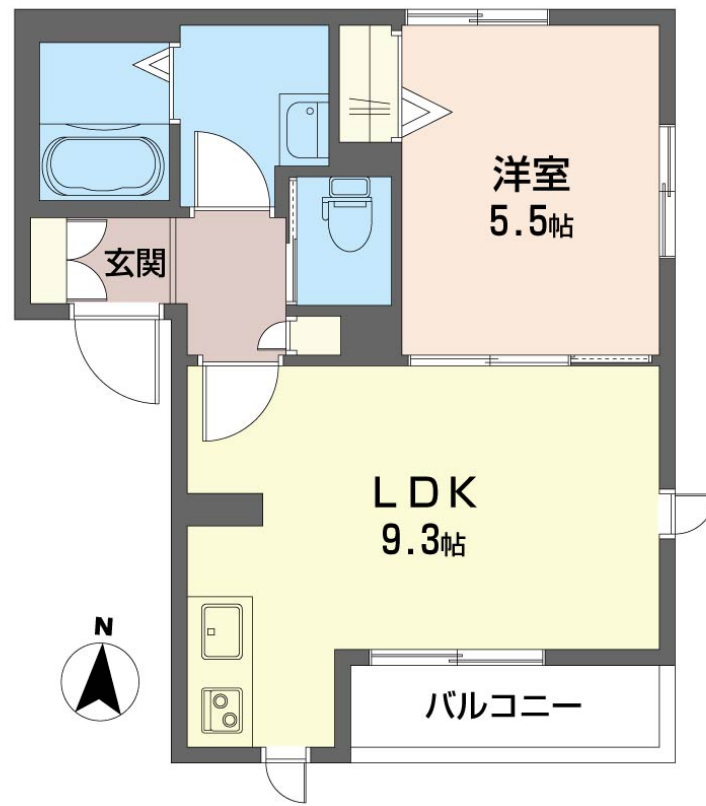
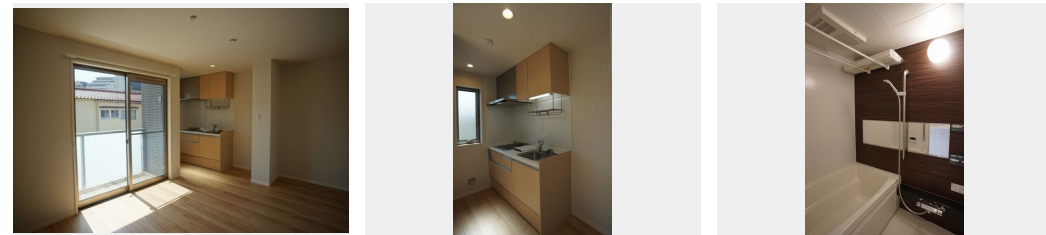
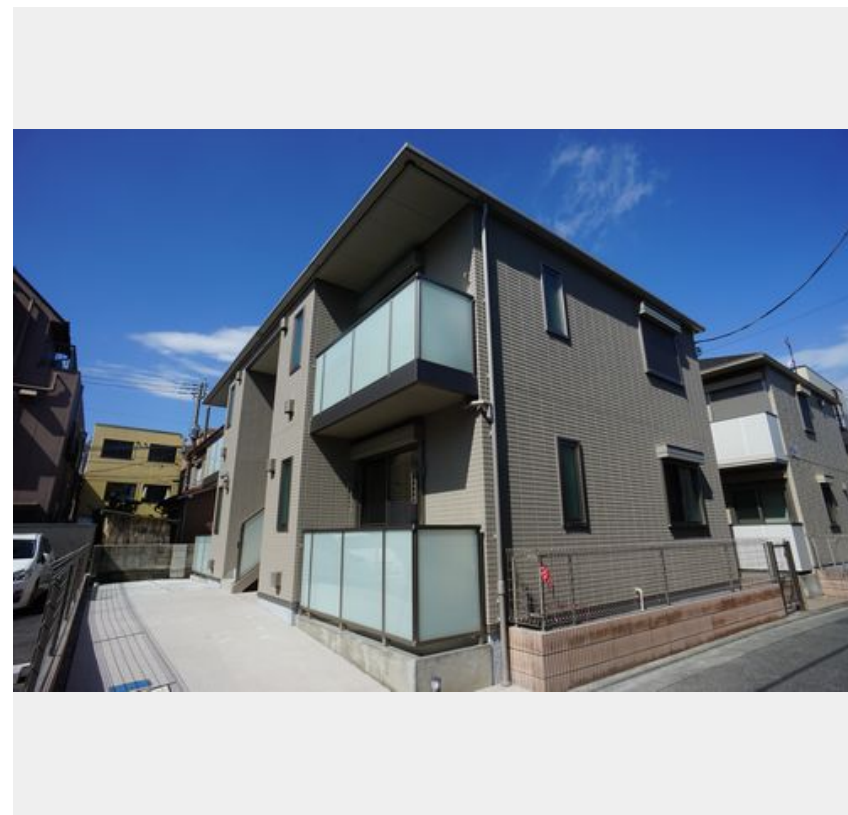
**1LDK**  
アパート

家賃 **130,000 円**

共益費等 8,000 円

敷金 0 ヶ月

礼金 200,000 円



積水ハウスの賃貸住宅 シャーメゾン

Sha Maison

この物件の  
オススメ  
ポイント

耐震性を表す指標の最高ランク「耐震等級3」を取得／上階からの音を大幅に抑える高遮音床システム「シャイド」を採用／室内のモニターから、訪問者の顔を確認できるインターホンです／すべての・・・

## この物件についている こだわり設備

- 耐震等級3
- 耐震等級3
- 高遮音床システム
- 浴室乾燥機
- 洗面洗面台
- 追い焚き給湯
- 温水洗浄便座
- TVモニター付きインターホン
- コンロ
- フローリング付
- エアコン全室
- 給湯設備

高遮音床システム「SHAIDD55」／耐震等級3／都市ガス／BS／LGBTQフレンドリー／高齢者対応可／角部屋／ピクチャーレール／スライディングスクリーン／フローリング／複層ガラス／モニター付ドアホン／玄関鍵（①キー②ロック）／給湯箇所（浴室・台所・洗面所）／給湯器（ガス）／給湯器（追焚機能付）／浴室乾燥機（暖房乾燥）／洗面洗面化粧台／ガスコンロ／2口コンロ／トイレ（洗浄機能付便座）／バス・トイレ（セパレート）／エアコン全室／バルコニー

物件名 マーベラス西糀谷 201号室  
アクセス 京急空港線 糀谷駅 徒歩3分  
京急本線 京急蒲田駅 徒歩10分  
所在地 東京都大田区西糀谷 4丁目10-13  
ランドマーク -

間取り 1LDK／洋室5.5 LDK9.3 (帖)  
専有面積 / 向き 35.97㎡ / 南  
築年月 / 構造 2019年10月上旬 / 軽量鉄骨・2階-2階建  
入居 / 契約期間 2026年7月上旬 / 2年  
駐車場 なし

入居諸条件備考

シャーメゾンライフSUPPORT24（月額1,320円税込）にご加入いただけます。ご入居にかかる諸費用として、退去クリーニング費用（初回契約時）67,430円（税込）鍵交換費用11,000円（税込）が必要です。／火災保険へのご加入が条件となります。＊ご入居中は、借家人賠償責任保険・個人賠償責任保険が付帯された火災保険へのご加入が必要となります。積水ハウス不動産グループでは、万一の事故の際、グループが連携して迅速に対応できる「シャーメゾンライフGUARD」(\*)へのご加入を推奨しております。＊保険契約の取扱代理店は、積水ハウスシャーメゾンPM東京（株）および積水ハウスシャーメゾンパートナーズ（株）となります。／積水ハウスシャーメゾンパートナーズの保証人不要プラン『らくらくパートナー』にご加入が必要です。【新規契約時】事務手数料：33,000円（税込）、【毎月】保証料：月額賃料等の2％／諸費用及びその他契約費用は別途打合せ／更新料：新賃料の1ヶ月分

No.115133400201  
※消費税は10%として計算しています。※掲載されている図面・写真等は、作成方法や撮影方法・時期などにより実際とは異なる場合があります。＊家具や車などは、配置のイメージであり、賃貸物件に付属していません（家具家電付き等の表示があるものを除く）。

**ポイントがたまる**  
住んでいるだけでポイントが貯まり、住替え時に家賃が最大3ヶ月分無料に!

**らくらくパートナー**  
気分も手間もお財布も、らくらく。保証人不要のらくらくパートナー

株式会社シティ・ハウジング

TEL:03-3742-7177  
FAX: 03-6626-5677

東京都大田区西糀谷 4丁目28-18  
免許番号：東京都免許(9)第52415号  
所属団体：（公財）日本賃貸住宅管理協会 / （公社）東京都宅地建物取引業協会 / （公社）首都圏不動産公正取引協議会

取引形態  
仲介