

Sha Maison

積水ハウス品質のお部屋を シャーメゾン ショップ Shop

J R 京浜東北線

大森駅 徒歩18分

モバイルで見る



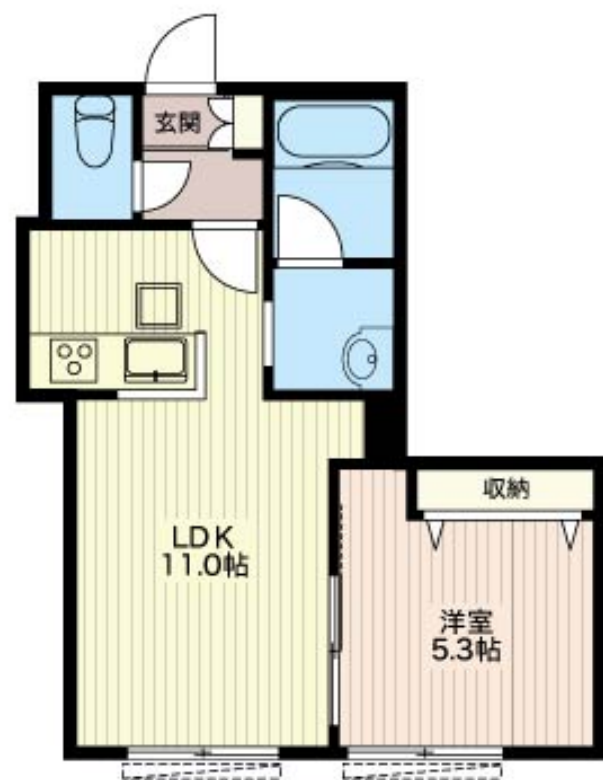
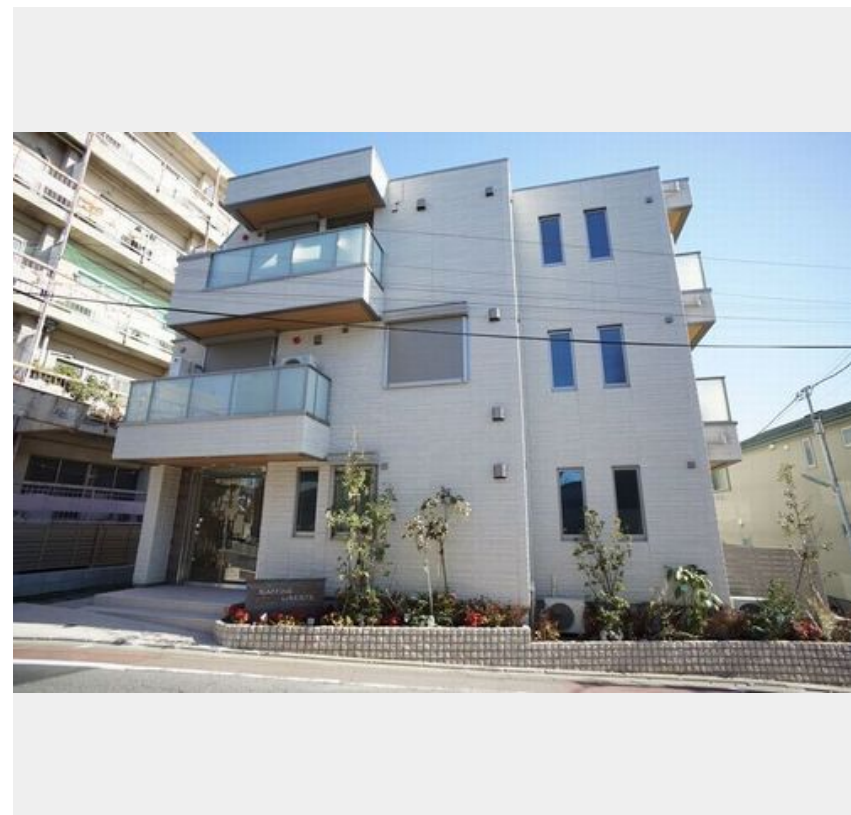
1LDK
マンション

家賃 **115,000 円**

共益費等 8,000 円

敷金 1ヶ月

礼金 1ヶ月



積水ハウスの賃貸住宅 シャーメゾン

Sha Maison

この物件の
おすすめ
ポイント

内廊下タイプの共用部【内装仕上げのホテルライク】/ 棄物保管所を設置/ オートロック/ SECOMのセキュリティ導入 / 宅配ボックス/ 屋根付き駐輪場/ 無料インターネット導入【Wi-Fi付き...】

この物件についている こだわり設備

- 屋内共用廊下タイプ
- シャーマゾン ガーデنز
- 高遮音床システム
- 宅配BOX
- しゃ熱断熱複層ガラス
- インターネット無料(WiFi付)
- TVEモニター付きインターホン
- オートロック
- 防犯カメラ
- 防犯ガラス
- 警備システム
- 対面キッチン

高遮音床システム「SHAIDD55」/ ホテルライク/ 宅配BOX/ ゴミ集積場(敷地内)/ 駐輪場(屋根付き)/ オートロック/ 防犯カメラ/ BS/ インターネット無料/ シャーマゾンガーデنز/ LGBTQフレンドリー/ フローリング/ しゃ熱断熱複層ガラス/ 雨戸(シャッタータイプ)/ モニタ付ドアホン/ インターネット無料(Wi-Fi対応)/ 防犯ガラス(合せガラス)/ ホームセキュリティ(セコム)/ 給湯箇所(浴室・台所・洗面所)/ エコジョーズ/ 給湯器(追焚機能付)/ 浴室乾燥機(暖房乾燥)/ ユニットバス1318/ 洗濯機置場(室内)/ 洗髪洗面化粧台/ 室内物干し/ 対面

物件名	RAFFINE LIBERTE 102号室	間取り	1LDK/洋室5.3 LDK11(帖)
アクセス	J R 京浜東北線 大森駅 徒歩18分 J R 京浜東北線 大森駅 バス11分、臼田坂下 バス停 徒歩1	専有面積 / 向き	37.11㎡ / 南
所在地	東京都大田区南馬込3丁目39-21	築年月 / 構造	2018年1月下旬 / 重量鉄骨・1階-3階建
ランドマーク	-	入居 / 契約期間	2024年4月下旬 / 2年
		駐車場	なし

入居諸条件備考

シャーマゾンライフSUPPORT24(月額880円税込)へ別途加入要。退室時ハウスクリーニング費用として53,900円(税込)ご負担頂きます。/ 火災保険へのご加入が条件となります。*ご入居中は、借家人賠償責任保険・個人賠償責任保険が付帯された火災保険へのご加入が必要となります。積水ハウス不動産グループでは、万一の事故の際、グループが連携して迅速に対応できる「シャーマゾンライフGUARD」(*)へのご加入を推奨しております。*保険契約の取扱代理店は、積水ハウス不動産東京(株)および積水ハウス不動産パートナーズ(株)となります。/ 積水ハウス不動産パートナーズの保証人不要プラン『らくらくパートナー』に加入が必要です。[新規契約時]事務手数料: 33,000円(税込)、[毎月]保証料: 月額賃料等の2%/ 諸費用及び、契約に要する費用は別途打合せ/ ※【注意事項: 室内禁煙・室内画紙禁止】/ 更新料: 新賃料の1ヶ月分

※消費税は10%として計算しています。※掲載されている図面・写真等は、作成方法や撮影方法・時期などにより実際とは異なる場合があります。※家具や車などは、配置のイメージであり、賃貸物件に付属していません(家具家電付き等の表示があるものを除く)。

ポイントがたまる
住んでいるだけでポイントが貯まり、住替え時に家賃が最大3ヶ月分無料に!

らくらくパートナー
気分も手間もお財布も、らくらく。保証人不要のらくらくパートナー

株式会社カナヤマ
TEL:03-3786-1801
FAX: 03-3783-8551

東京都品川区旗の台5丁目2-8
免許番号: 東京都免許(9)第56022号
所属団体: (公社) 東京都宅地建物取引業協会 / (公社) 首都圏不動産公正取引協議会

取引形態
仲介