

# Sha Maison

積水ハウス品質のお部屋を シャーメゾン ショップ Shop

東急池上線

池上駅 徒歩7分

モバイルで見る



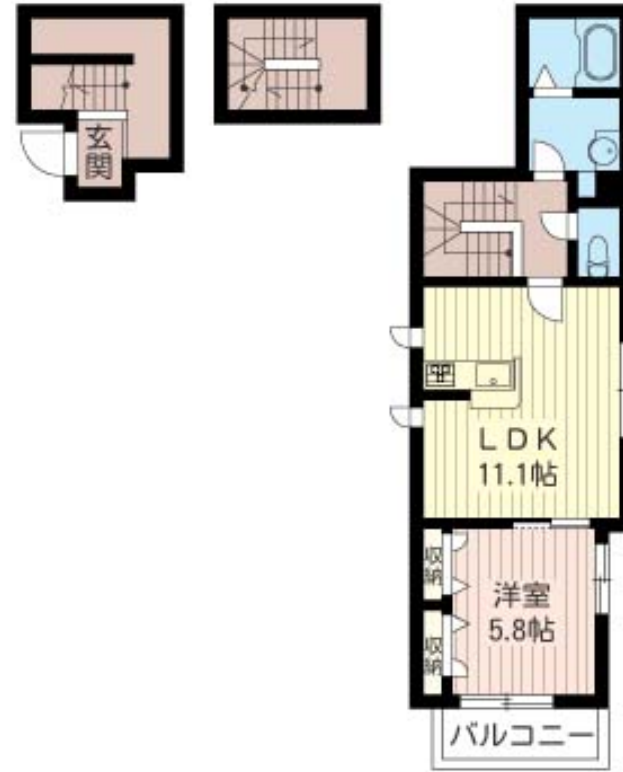
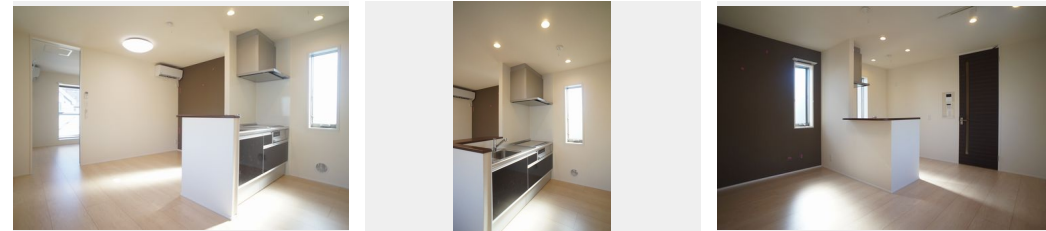
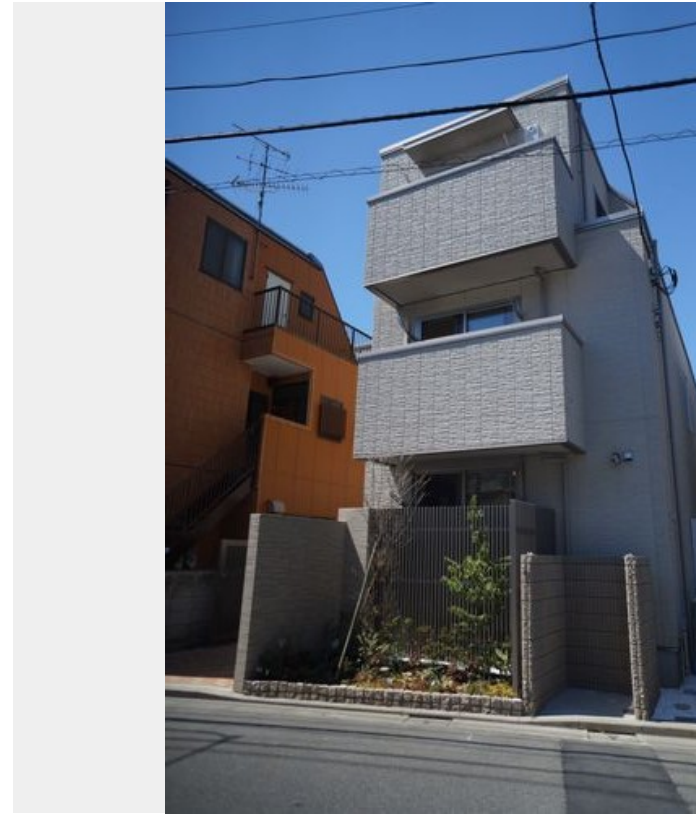
## 1LDK マンション

### 家賃 165,000 円

共益費等 7,000 円

敷金 0 ヶ月

礼金 1.5 ヶ月



積水ハウスの賃貸住宅 シャーメゾン

## Sha Maison

この物件の  
オススメ  
ポイント

お部屋探しはまずは「シャーメゾン」をチェック！  
耐震性を表す指標の最高ランク「耐震等級3」を取得／上階からの音を大幅に抑える高遮音床システム「シャイド」を採用／インターネットが無料・・・

### この物件についている こだわり設備

- |                |                |            |                  |        |
|----------------|----------------|------------|------------------|--------|
| 耐震等級3          | 耐震等級3          | 高遮音床システム   | インターネット無料(WiFi付) | オートロック |
| TVモニター付きインターホン | TVモニター付きインターホン | しゃ熱断熱複層ガラス | 浴室乾燥機            | エアコン   |
| IHクッキングヒーター    | IHクッキングヒーター    | 室内物干       | コンロ              | 給湯設備   |

高遮音床システム「SHAIDD55」／耐震等級3／都市ガス／ゴミ集積場（敷地内）／高齢者対応可／オートロック／BS／インターネット無料／LGBTQフレンドリー／角部屋／フローリング／Low-E複層ガラス／モニター付ドアホン／インターネット無料（Wi-Fi対応）／玄関鍵（①キー②ロック）／給湯箇所（浴室・台所・洗面所）／給湯器（ガス）／浴室乾燥機（暖房乾燥）／シャワー／ユニットバス1318／洗濯機置場（室内）／洗面化粧台／室内物干し／IHクッキングヒーター／グリル付きコンロ／トイレ（洗浄機能付便座）／バス・トイレ（セパレート）／エアコン／バル

物件名	プリエール池上 102号室	間取り	1LDK／洋室5.8 LDK11.1 (帖)
アクセス	東急池上線 池上駅 徒歩7分 都営浅草線 西馬込駅 徒歩15分	専有面積 / 向き	59.53㎡ / 南東
所在地	東京都大田区池上2丁目20番13号	築年月 / 構造	2017年4月下旬 / 重量鉄骨・1階-3階建
ランドマーク	-	入居 / 契約期間	2026年6月下旬 / 2年
		駐車場	なし

入居諸条件備考

シャーメゾンライフSUPPORT24（月額1,320円税込）にご加入いただきます。ご入居にかかる諸費用として、退去クリーニング費用（初回契約時）92,180円（税込）鍵交換費用24,200円（税込）が必要です。／火災保険へのご加入が条件となります。※ご入居中は、借家人賠償責任保険・個人賠償責任保険が付帯された火災保険へのご加入が必要となります。積水ハウス不動産グループでは、万一の事故の際、グループが連携して迅速に対応できる「シャーメゾンライフGUARD」(\*)へのご加入を推奨しております。\*保険契約の取扱代理店は、積水ハウスシャーメゾンPM東京（株）および積水ハウスシャーメゾンパートナーズ（株）となります。／積水ハウスシャーメゾンパートナーズの保証人不要プラン『らくらくパートナー』にご加入が必要です。【新規契約時】事務手数料：33,000円（税込）、【毎月】保証料：月額賃料等の2％／諸費用及びその他契約費用は別途打合せ／更新料：新賃料の1ヶ月分

No.11501000102

※消費税は10%として計算しています。※掲載されている図面・写真等は、作成方法や撮影方法・時期などにより実際とは異なる場合があります。※家具や車などは、配置のイメージであり、賃貸物件に付属していません（家具家電付き等の表示があるものを除く）。

**ポイントがたまる**  
住んでいるだけでポイントが貯まり、住替え時に家賃が最大3ヶ月分無料に！

**らくらくパートナー**  
気分も手間もお財布も、らくらく。保証人不要のらくらくパートナー

三信興業株式会社  
TEL:03-3751-0789  
FAX: 03-3753-7850

東京都大田区池上6丁目9-7  
免許番号：東京都免許(17)第283号  
所属団体：（公社）東京都宅地建物取引業協会 / （公社）首都圏不動産公正取引協議会

取引形態  
仲介