

# Sha Maison

積水ハウス品質のお部屋を シャーメゾン ショップ Shop

都営浅草線

西馬込駅 徒歩11分

モバイルで見る



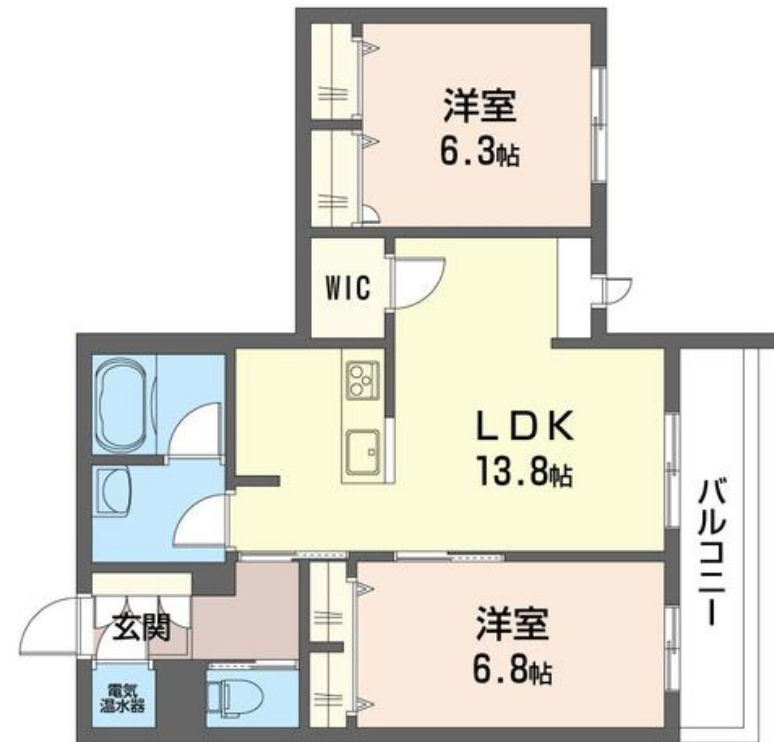
## 2LDK マンション

### 家賃 185,000 円

共益費等 8,000 円

敷金 1ヶ月

礼金 1ヶ月



積水ハウスの賃貸住宅 シャーメゾン

## Sha Maison

この物件の  
オススメ  
ポイント

無料Wi-Fi対応のインターネット（ギガプライズ）／高遮音床システム『SHAIDD55』採用／ホテルライク仕様の共用部／セコムセキュリティ・オートロックでセキュリティ面に配慮／宅配B・・・

### この物件についている こだわり設備

- 屋内共用廊下タイプ
- 太陽光発電
- インターネット無料(WiFi付)
- シャーメゾンガーデンズ
- しゃ熱断熱複層ガラス
- TVモニター付きインターホン
- 高遮音床システム
- 住宅性能評価
- オートロック
- 宅配BOX
- 耐震等級3
- 防犯カメラ

高遮音床システム「SHAIDD55」／住宅性能評価／耐震等級3／ホテルライク／エレベーター／宅配BOX／ゴミ集積場（敷地内）／駐輪場（屋根付き）／オートロック／防犯カメラ／BS／インターネット無料／シャーメゾンガーデンズ／LGBTQフレンドリー／角部屋／アクセントクロス／スライディングスクリーン／フローリング／しゃ熱断熱複層ガラス／雨戸（シャッタータイプ）／モニター付ドアホン／ダウンライト／インターネット無料（Wi-Fi対応）／防犯ガラス（合せガラス）／玄関鍵（①キー②ロック）／ホームセキュリティ（セコム）／給湯箇所（浴室・台所・洗面所）／エコ

物件名 レーヴマニフィック西馬込 105号室

アクセス 都営浅草線 西馬込駅 徒歩11分  
東急池上線 池上駅 徒歩13分

所在地 東京都大田区仲池上 2丁目30-19

ランドマーク ●池上本門寺／徒歩6分

間取り 2LDK／洋室6.8 洋室6.3 LDK13.8 (帖)

専有面積 / 向き 62.82㎡ / 東

築年月 / 構造 2017年4月下旬 / 重量鉄骨・1階-3階建

入居 / 契約期間 2024年5月上旬 / 2年

駐車場 なし

入居諸条件備考

楽器等の使用応相談 シャーメゾンライフSUPPORT24（月額880円税込）へ別途加入要。退室時ハウスクリーニング費用として 78,650円（税込）ご負担頂きます。鍵交換費用として 28,600円（税込）ご負担頂きます。／火災保険へのご加入が条件となります。＊ご入居中は、借家人賠償責任保険・個人賠償責任保険が付帯された火災保険へのご加入が必要となります。積水ハウス不動産グループでは、万一の事故の際、グループが連携して迅速に対応できる「シャーメゾンライフGUARD」(\*)へのご加入を推奨しております。＊保険契約の取扱代理店は、積水ハウス不動産東京（株）および積水ハウス不動産パートナーズ（株）となります。／積水ハウス不動産パートナーズの保証人不要プラン『らくらくパートナー』に加入が必要です。【新規契約時】事務手数料：33,000円（税込）、【毎月】保証料：月額賃料等の2％／諸費用及び、契約に要する費用は別途打合せ／更新料：新賃料の1ヶ月分

※消費税は10%として計算しています。※掲載されている図面・写真等は、作成方法や撮影方法・時期などにより実際とは異なる場合があります。＊家具や車などは、配置のイメージであり、賃貸物件に付属していません（家具家電付き等の表示があるものを除く）。

**ポイントがたまる**  
住んでいるだけでポイントが貯まり、住替え時に家賃が最大3ヶ月分無料に!

**らくらくパートナー**  
気分も手間もお財布も、らくらく。保証人不要のらくらくパートナー

株式会社カナヤマ  
TEL:03-3786-1801  
FAX: 03-3783-8551

東京都品川区旗の台5丁目2-8  
免許番号：東京都免許(9)第56022号  
所属団体：(公社)東京都宅地建物取引業協会 / (公社)首都圏不動産公正取引協議会

取引形態  
仲介