

Sha Maison

積水ハウス品質のお部屋を シャーメゾン ショップ Shop

東急池上線

池上駅 徒歩8分

モバイルで見る



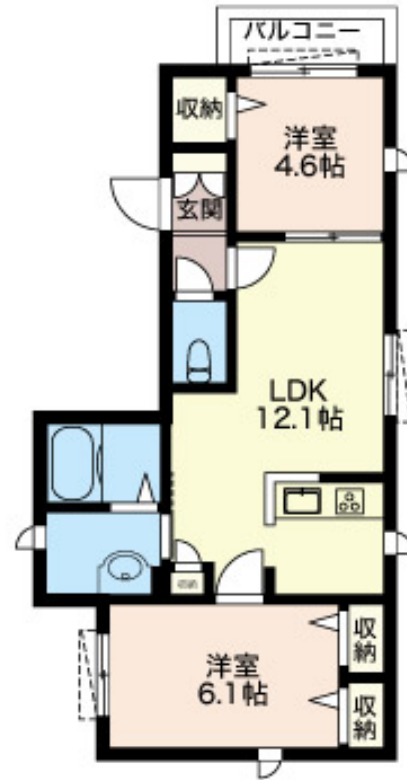
2LDK
マンション

家賃 **165,000 円**

共益費等 8,000 円

敷金 0 ヶ月

礼金 2 ヶ月



積水ハウスの賃貸住宅 シャーメゾン
Sha Maison

この物件の
**オススメ
ポイント**

お部屋探しはまずは「シャーメゾン」をチェック！
耐震性を表す指標の最高ランク「耐震等級3」を取得／上階からの音を大幅に抑える高遮音床システム「シャイド」を採用／雨や雪が吹き込まない・・・

この物件についている **こだわり設備**

- 耐震等級3 耐震等級3
- 高遮音床システム
- 屋内共用廊下タイプ
- オートロック
- 防犯ガラス
- TVモニター付きインターホン
- しゃ熱断熱複層ガラス
- 浴室乾燥機
- 追い焚き給湯
- エアコン
- 対面キッチン
- 3口コンロ

高遮音床システム「SHAIDD55」／耐震等級3／ホテルライク／都市ガス／ゴミ集積場（敷地内）／高齢者対応可／駐輪場（屋根無し）／オートロック／BS／LGBTQフレンドリー／フローリング／Low-E複層ガラス／雨戸（シャッタータイプ）／モニター付ドアホン／防犯ガラス（合せガラス）／玄関鍵（①キー②ロック）／給湯器（ガス）／給湯器（追焚機能付）／浴室乾燥機（暖房乾燥）／ユニットバス1318／洗濯機置場（室内）／洗髪洗面化粧台／室内物干し／対面キッチン／IHクッキングヒーター／3口コンロ／グリル付きコンロ／トイレ（洗浄機能付便座）／バス・トイレ

物件名	緑麓舎 101号室	間取り	2LDK／洋室6.1 洋室4.6 LDK12.1 (帖)
アクセス	東急池上線 池上駅 徒歩8分 J R京浜東北線 大森駅 バス15分、池上駅前 バス停 徒歩8	専有面積 / 向き	52.07㎡ / 東
所在地	東京都大田区池上1丁目35-28	築年月 / 構造	2016年5月下旬 / 重量鉄骨・1階-3階建
ランドマーク	-	入居 / 契約期間	2026年6月上旬 / 2年
		駐車場	なし

入居諸条件備考

シャーメゾンライフSUPPORT24（月額1,320円税込）にご加入いただけます。ご入居にかかる諸費用として、退去クリーニング費用（初回契約時）86,020円（税込）鍵交換費用14,300円（税込）が必要です。／火災保険へのご加入が条件となります。※ご入居中は、借家人賠償責任保険・個人賠償責任保険が付帯された火災保険へのご加入が必要となります。積水ハウス不動産グループでは、万一の事故の際、グループが連携して迅速に対応できる「シャーメゾンライフGUARD」(*)へのご加入を推奨しております。*保険契約の取扱代理店は、積水ハウスシャーメゾンPM東京（株）および積水ハウスシャーメゾンパートナーズ（株）となります。／積水ハウスシャーメゾンパートナーズの保証人不要プラン『らくらくパートナー』に加入が必要です。【新規契約時】事務手数料：33,000円（税込）、【毎月】保証料：月額賃料等の2％／諸費用及びその他契約費用は別途打合せ／更新料：新賃料の1ヶ月分

No.11500500101

※消費税は10%として計算しています。※掲載されている図面・写真等は、作成方法や撮影方法・時期などにより実際とは異なる場合があります。※家具や車などは、配置のイメージであり、賃貸物件に付属していません（家具家電付き等の表示があるものを除く）。

ポイントがたまる
住んでいるだけでポイントが貯まり、住替え時に家賃が最大3ヶ月分無料に!

らくらくパートナー
気分も手間もお財布も、らくらく。保証人不要のらくらくパートナー

三信興業株式会社
TEL:03-3751-0789
FAX: 03-3753-7850

東京都大田区池上6丁目9-7
免許番号：東京都免許(17)第283号
所属団体：(公社)東京都宅地建物取引業協会 / (公社)首都圏不動産公正取引協議会

取引形態
仲介