

Sha Maison

積水ハウス品質のお部屋を シャーメゾン ショップ Shop

東急池上線

雪が谷大塚駅 徒歩9分

モバイルで見る



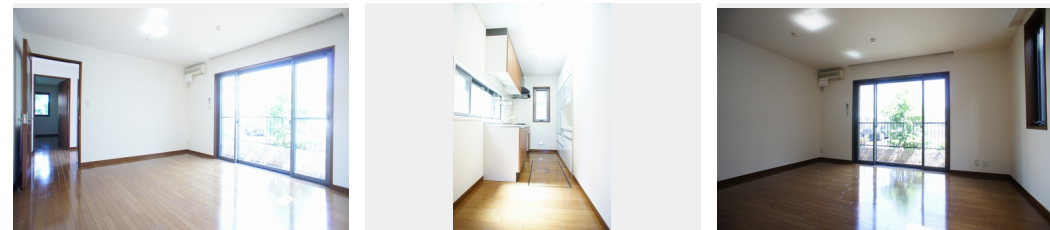
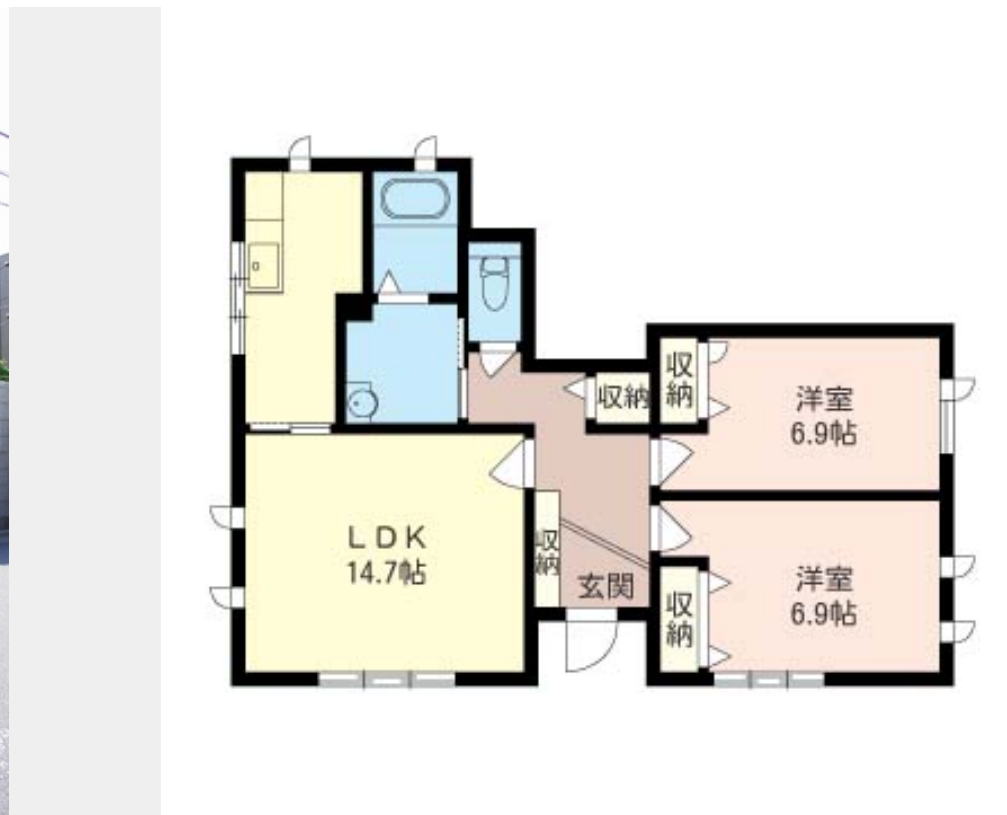
2LDK
マンション

家賃 **195,000 円**

共益費等 0 円

敷金 1 ヶ月

礼金 1 ヶ月



積水ハウスの賃貸住宅 シャーメゾン

Sha Maison

この物件の
オススメ
ポイント

防犯・断熱・防音に役立つ電動シャッター付き／室内のモニターから、訪問者の顔を確認できるインターホンです

この物件についている こだわり設備

- 電動シャッター
- TVモニター付きインターホン
- エアコン
- 洗髪洗面台
- 温水洗浄便座
- フローリング付

フローリング／雨戸（電動シャッタータイプ）／モニター付ドアホン／シャワー／洗濯機置場（室内）／洗髪洗面化粧台／トイレ（洗浄機能付便座）／バス・トイレ（セパレート）／エアコン（3台設置）／都市ガス

物件名	安藤邸 101号室	間取り	2LDK／洋室6.9 洋室6.9 LDK14.7 (帖)
アクセス	東急池上線 雪が谷大塚駅 徒歩9分 東急東横線 多摩川駅 徒歩13分	専有面積 / 向き	66.3㎡ / 南
所在地	東京都大田区田園調布 1 丁目 2 - 1	築年月 / 構造	2002年2月下旬 / 鉄骨・1階-3階建
ランドマーク	-	入居 / 契約期間	2026年5月下旬 / 3年
		駐車場	なし

入居諸条件備考

定期借家権契約あり 3年 シャーメゾンライフSUPPORT24 (月額1,320円税込) にご加入いただきます。ご入居にかかる諸費用として、退室時ハウスクリーニング費用83,600円(税込) 鍵交換費用44,000円(税込) が必要です。/火災保険へのご加入が条件となります。*ご入居中は、借家人賠償責任保険・個人賠償責任保険が付帯された火災保険へのご加入が必要となります。積水ハウス不動産グループでは、万一の事故の際、グループが連携して迅速に対応できる「シャーメゾンライフGUARD」(*) へのご加入を推奨しております。*保険契約の取扱代理店は、積水ハウスシャーメゾンPM東京(株) および積水ハウスシャーメゾンパートナーズ(株) となります。/積水ハウスシャーメゾンパートナーズの保証人不要プラン『らくらくパートナー』に加入が必要です。【新規契約時】事務手数料:33,000円(税込)、【毎月】保証料:月額賃料等の2%/諸費用及びその他契約費用は別途打合せ/更新料:なし

No.112208100101

※消費税は10%として計算しています。※掲載されている図面・写真等は、作成方法や撮影方法・時期などにより実際とは異なる場合があります。※家具や車などは、配置のイメージであり、賃貸物件に付属していません(家具家電付き等の表示があるものを除く)。

ポイントがたまる
住んでいるだけでポイントが貯まり、
住替え時に家賃が最大3ヶ月分無料に!

らくらくパートナー
気分も手間もお財布も、らくらく。
保証人不要のらくらくパートナー

株式会社ムカサ 自由が丘店

TEL:03-3723-7811
FAX: 03-3723-7878

東京都目黒区自由が丘 2 丁目 1 4 - 1 タケキビル 3 F
免許番号: 東京都免許(10)第45649号
所属団体: (公社) 東京都宅地建物取引業協会 / (公社) 首都圏不動産公正取引協議会

取引形態
仲介