

# Sha Maison

積水ハウス品質のお部屋を シャーメゾン ショップ Shop

東急多摩川線

矢口渡駅 徒歩11分

モバイルで見る



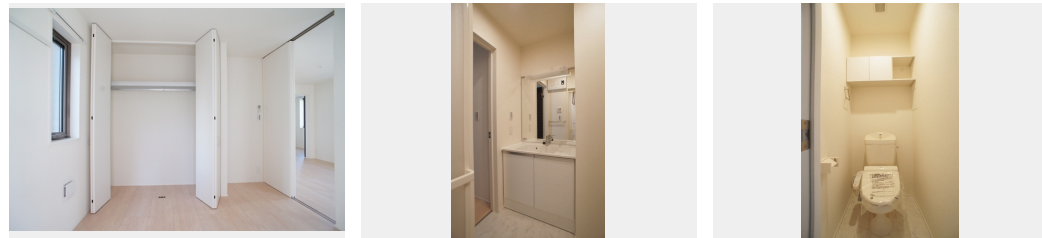
2LDK  
マンション

家賃 **148,000 円**

共益費等 5,000 円

敷金 1 ヶ月

礼金 1.5 ヶ月



積水ハウスの賃貸住宅 シャーメゾン

Sha Maison

この物件の  
オススメ  
ポイント

積水ハウス施工の賃貸住宅【シャーメゾン】☆オートロック仕様の共用玄関☆ホテルライク仕様の共用部☆敷地内駐輪場有（空き要確認）☆3口ガスコンロ+グリル付きのシステムキッチン☆追焚給湯・・・

## この物件についている こだわり設備

- 高遮音床システム
- オートロック
- 追い焚き給湯
- しゃ熱断熱複層ガラス
- コンロ
- 浴室乾燥機
- 耐震等級3
- 3口コンロ
- 洗髪洗面台
- TVモニター付きインターホン
- 給湯設備
- 温水洗浄便座

高遮音床システム「SHAIDD55」/耐震等級3/ゴミ集積場（敷地内）/駐輪場（屋根無し）/オートロック/BS/LGBTQフレンドリー/高齢者対応可/角部屋/フローリング/しゃ熱断熱複層ガラス/モニター付ドアホン/玄関鍵（①キー②ロック）/給湯箇所（浴室・台所・洗面所）/給湯器（ガス）/給湯器（追焚機能付）/浴室乾燥機（暖房乾燥）/シャワー/ユニットバス1318/洗濯機置場（室内）/洗髪洗面化粧台/ガスコンロ/3口コンロ/グリル付きコンロ/トイレ（洗浄機能付便座）/バス・トイレ（セパレート）/エアコン/バルコニー

物件名 アーバンテラス 201号室  
アクセス 東急多摩川線 矢口渡駅 徒歩11分  
J R京浜東北線 蒲田駅 徒歩21分  
所在地 東京都大田区多摩川2丁目24-5  
ランドマーク -

間取り 2LDK/洋室5.3 洋室4.8 LDK12.3 (帖)  
専有面積 / 向き 53.68㎡/南  
築年月 / 構造 2014年7月下旬/鉄骨・2階-3階建  
入居 / 契約期間 2024年6月上旬/2年  
駐車場 なし

入居諸条件備考

シャーメゾンライフSUPPORT24（月額880円税込）へ別途加入要。退室時ハウスクリーニング費用として68,750円（税込）ご負担頂きます。鍵交換費用として12,100円（税込）ご負担頂きます。/火災保険へのご加入が条件となります。\*ご入居中は、借家人賠償責任保険・個人賠償責任保険が付帯された火災保険へのご加入が必要となります。積水ハウス不動産グループでは、万一の事故の際、グループが連携して迅速に対応できる「シャーメゾンライフGUARD」(\*)へのご加入を推奨しております。\*保険契約の取扱代理店は、積水ハウス不動産東京(株)および積水ハウス不動産パートナーズ(株)となります。/積水ハウス不動産パートナーズの保証人不要プラン『らくらくパートナー』へご加入が必要です。【新規契約時】事務手数料：33,000円（税込）、【毎月】保証料：月額賃料等の2%/諸費用及び、契約に要する費用は別途打合せ/更新料：新賃料の1ヶ月分

※消費税は10%として計算しています。※掲載されている図面・写真等は、作成方法や撮影方法・時期などにより実際とは異なる場合があります。※家具や車などは、配置のイメージであり、賃貸物件に付属していません（家具家電付き等の表示があるものを除く）。

ポイントがたまる  
住んでいるだけでポイントが貯まり、  
住替え時に家賃が最大3ヶ月分無料に!

らくらくパートナー  
気分も手間もお財布も、らくらく。  
保証人不要のらくらくパートナー

株式会社シティ・ハウジング 蒲田店  
TEL:03-6861-7177  
FAX: 03-6626-5677

東京都大田区西蒲田7丁目1-3ステラビル西蒲田1F  
免許番号：東京都免許(9)第52415号  
所属団体：(公財)日本賃貸住宅管理協会 / (公社)東京都宅地建物取引業協会 / (公社)首都圏不動産公正取引協議会

取引形態  
仲介