



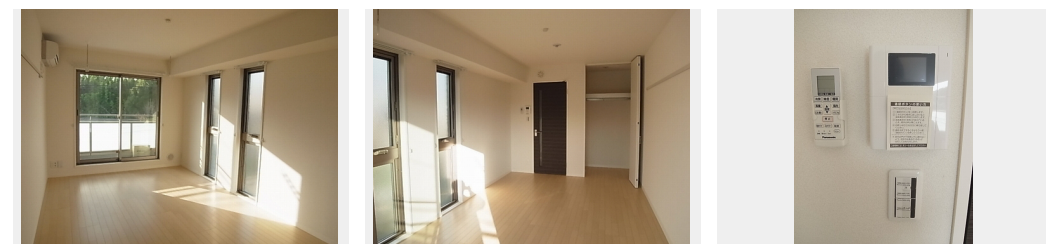
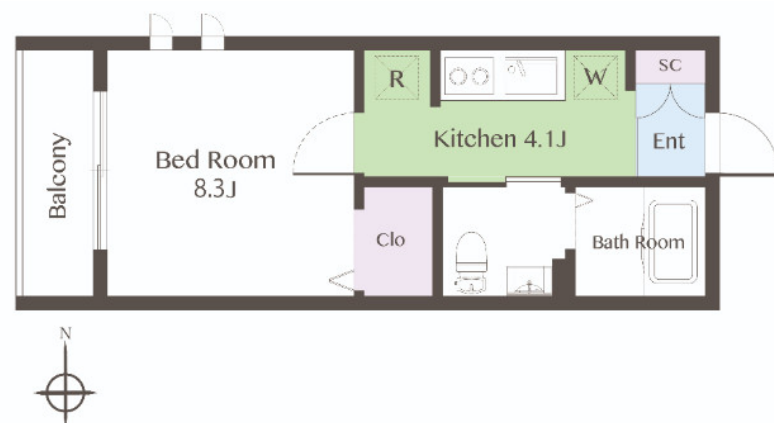
1K  
マンション

家賃 **96,000 円**

共益費等 7,000 円

敷金 0 ヶ月

礼金 1.5 ヶ月



積水ハウスの賃貸住宅 シャーメゾン

Sha Maison

この物件の  
オススメ  
ポイント

☆お部屋探しなら、まずは「シャーメゾン」をチェック！  
宅配ボックス付きなので不在時にも荷物を受け取れます／インターネットが無料で入居後すぐに使えます／エントランスに「オートロック」・・・

この物件についている **こだわり設備**

- 宅配BOX
- インターネット 無料(WiFi付)
- オートロック
- 防犯カメラ
- 防犯ガラス
- TVモニター付き インターホン
- しゃ熱断熱 複層ガラス
- 浴室乾燥機
- エアコン
- 室内物干
- コンロ
- 給湯設備

宅配BOX／ゴミ集積場(敷地内)／駐輪場／オートロック／防犯カメラ／CATV(都市型)／インターネット対応(CATV)／LGBTQフレンドリー／高齢者対応可／角部屋／ピクチャーレール／フローリング／Low-E複層ガラス／モニター付ドアホン／照明器具(LED)／インターネット無料(Wi-Fi対応)／防犯ガラス(合せガラス)／玄関鍵(①キー②ロック)／給湯箇所(浴室・台所・洗面所)／給湯器(ガス)／浴室乾燥機(暖房乾燥)／シャワー／洗濯機置場(室内)／洗髪洗面化粧台／室内物干し／ガスコンロ／2口コンロ／グリル付きコンロ／トイレ(洗浄機能付便座)／バス

物件名	イーグルハウス 208号室	間取り	1K/洋室8.3 K4.1(帖)
アクセス	都営浅草線 西馬込駅 徒歩8分 都営浅草線 馬込駅 徒歩19分	専有面積 / 向き	27.0㎡ / 西
所在地	東京都大田区西馬込 2丁目11-5	築年月 / 構造	2011年12月下旬 / 鉄骨・2階-3階建
ランドマーク	-	入居 / 契約期間	2026年7月上旬 / 2年
		駐車場	なし

入居諸条件備考

シャーメゾンライフSUPPORT24(月額1,320円税込)にご加入いただきます。ご入居にかかる諸費用として、退去クリーニング費用(初回契約時) 55,000円(税込)鍵交換費用24,200円(税込)が必要です。／火災保険へのご加入が条件となります。※ご入居中は、借家人賠償責任保険・個人賠償責任保険が付帯された火災保険へのご加入が必要となります。積水ハウス不動産グループでは、万一の事故の際、グループが連携して迅速に対応できる「シャーメゾンライフGUARD」(\*)へのご加入を推奨しております。\*保険契約の取扱代理店は、積水ハウスシャーメゾンPM東京(株)および積水ハウスシャーメゾンパートナーズ(株)となります。／積水ハウスシャーメゾンパートナーズの保証人不要プラン『らくらくパートナー』に加入が必要です。【新規契約時】事務手数料：33,000円(税込)、【毎月】保証料：月額賃料等の2%／諸費用及びその他契約費用は別途打合せ／更新料：新賃料の1ヶ月分

No.111045500208

※消費税は10%として計算しています。※掲載されている図面・写真等は、作成方法や撮影方法・時期などにより実際とは異なる場合があります。※家具や車などは、配置のイメージであり、賃貸物件に付属していません(家具家電付き等の表示があるものを除く)。

**ポイントがたまる**  
住んでいるだけでポイントが貯まり、住替え時に家賃が最大3ヶ月分無料に!

**らくらくパートナー**  
気分も手間もお財布も、らくらく。保証人不要のらくらくパートナー

株式会社カナヤマ  
TEL:03-3786-1801  
FAX: 03-3783-8551

東京都品川区旗の台5丁目2-8  
免許番号：東京都免許(9)第56022号  
所属団体：(公社)東京都宅地建物取引業協会 / (公社)首都圏不動産公正取引協議会

取引形態  
仲介