

Sha Maison

積水ハウス品質のお部屋を シャーメゾン ショップ Shop

京急本線

大森町駅 徒歩5分

モバイルで見る



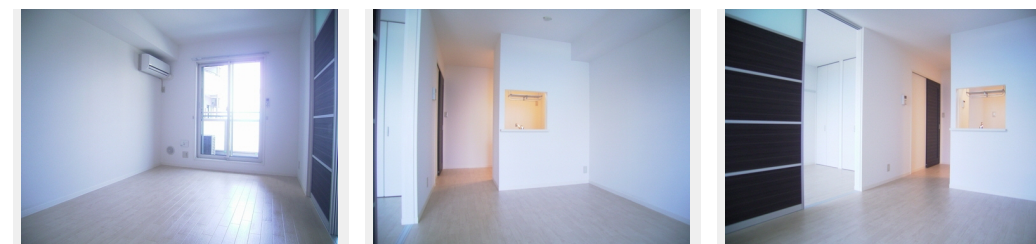
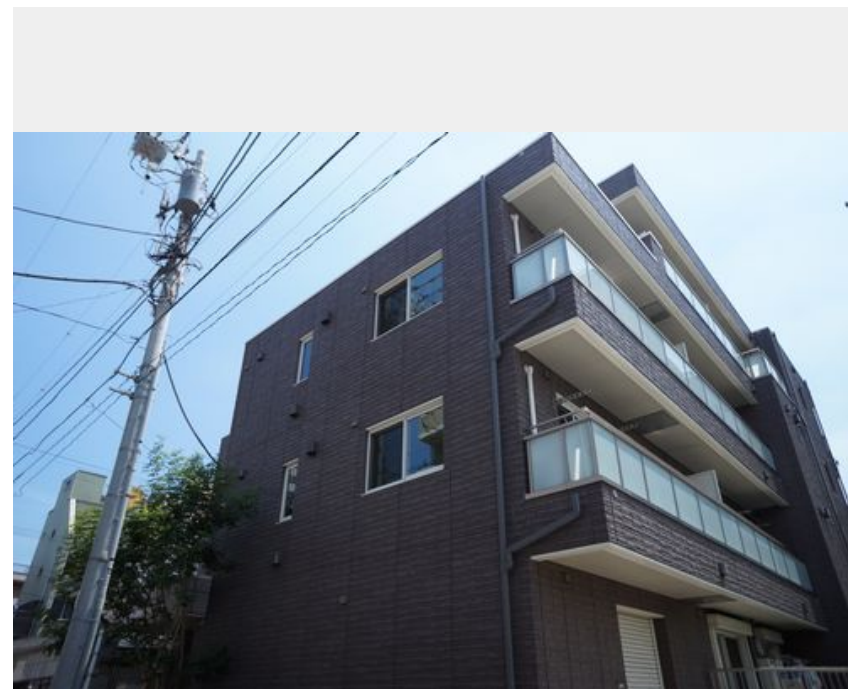
1LDK
マンション

家賃 **135,000 円**

共益費等 9,000 円

敷金 0 ヶ月

礼金 250,000 円



積水ハウスの賃貸住宅 シャーメゾン

Sha Maison

この物件の
オススメ
ポイント

お部屋探しなら、まずは「シャーメゾン」をチェック！
インターネットが無料で入居後すぐに使えます／エントランスに「オートロック」を採用／防犯カメラが設置されている物件です／室内のモニ・・・

この物件についている こだわり設備

- インターネット 無料(WiFi付)
- オートロック
- 防犯カメラ
- TVモニター付き インターホン
- 浴室乾燥機
- 追い焚き給湯
- エアコン
- コンロ
- 給湯設備
- 洗髪洗面台
- 温水洗浄便座

ゴミ集積場(敷地内) / 高齢者対応可 / 駐輪場(屋根付き) / オートロック / 防犯カメラ / LGBTQフレンドリー / ピクチャーレール / モニタ付ドアホン / 照明器具(LED) / インターネット無料(Wi-Fi対応) / 玄関鍵(①キー②ロック) / 給湯箇所(浴室・台所・洗面所) / 給湯器(ガス) / 給湯器(追焚機能付) / 浴室乾燥機(暖房乾燥) / シャワー / 洗濯機置場(室内) / 洗髪洗面化粧台 / ガスコンロ / 2口コンロ / グリル付きコンロ / トイレ(洗浄機能付便座) / バス・トイレ(セパレート) / 大型玄関収納 / エアコン(1台設置) / バルコニー / 都市ガス

入居諸条件備考

シャーメゾンライフSUPPORT24(月額1,320円税込)にご加入いただきます。ご入居にかかる諸費用として、退去クリーニング費用(初回契約時) 67,430円(税込) 鍵交換費用24,200円(税込)が必要となります。火災保険への加入が条件となります。*ご入居中は、借家人賠償責任保険・個人賠償責任保険が付帯された火災保険への加入が必要となります。積水ハウス不動産グループでは、万一の事故の際、グループが連携して迅速に対応できる「シャーメゾンライフGUARD」(*)へのご加入を推奨しております。*保険契約の取扱代理店は、積水ハウスシャーメゾンPM東京(株)および積水ハウスシャーメゾンパートナーズ(株)となります。/積水ハウスシャーメゾンパートナーズの保証人不要プラン『らくらくパートナー』にご加入が必要です。[新規契約時]事務手数料:33,000円(税込)、[毎月]保証料:月額賃料等の2%/諸費用及びその他契約費用は別途打合せ/更新料:新賃料の1ヶ月分

No.111029800202

※消費税は10%として計算しています。※掲載されている図面・写真等は、作成方法や撮影方法・時期などにより実際とは異なる場合があります。※家具や車などは、配置のイメージであり、賃貸物件に付属していません(家具家電付き等の表示があるものを除く)。

物件名 グリーンコート大森 202号室
アクセス 京急本線 大森町駅 徒歩5分
京急本線 梅屋敷駅 徒歩10分
所在地 東京都大田区大森中1丁目14-10
ランドマーク -

間取り 1LDK/洋室6.1 LDK10.1(帖)
専有面積/向き 39.37㎡/西
築年月/構造 2011年5月上旬/鉄骨・2階-4階建
入居/契約期間 2026年7月上旬/2年
駐車場 なし

ポイントがたまる
住んでいるだけでポイントが貯まり、
住替え時に家賃が最大3ヶ月分無料に!

らくらくパートナー
気分も手間もお財布も、らくらく。
保証人不要のらくらくパートナー

株式会社シティ・ハウジング 大森店

TEL:03-3767-7177
FAX: 03-6626-5677

東京都大田区大森北1丁目12-4大森プラザビル1F
免許番号: 東京都免許(9)第52415号
所属団体: (公財)日本賃貸住宅管理協会 / (公社)東京都宅地建物取引業協会 / (公社)首都圏不動産公正取引協議会

取引形態
仲介