

# Sha Maison

積水ハウス品質のお部屋を シャーメゾン ショップ Shop

京急本線

梅屋敷駅 徒歩12分

モバイルで見る



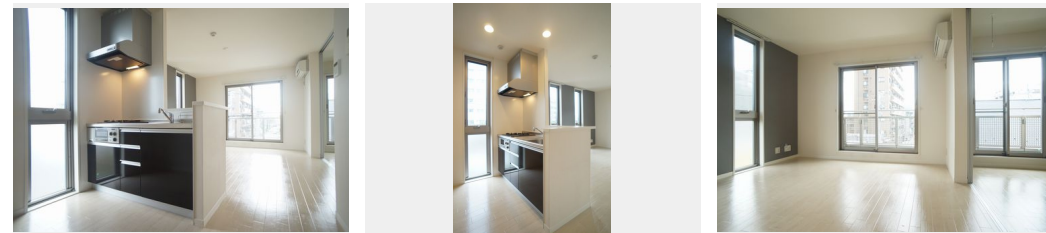
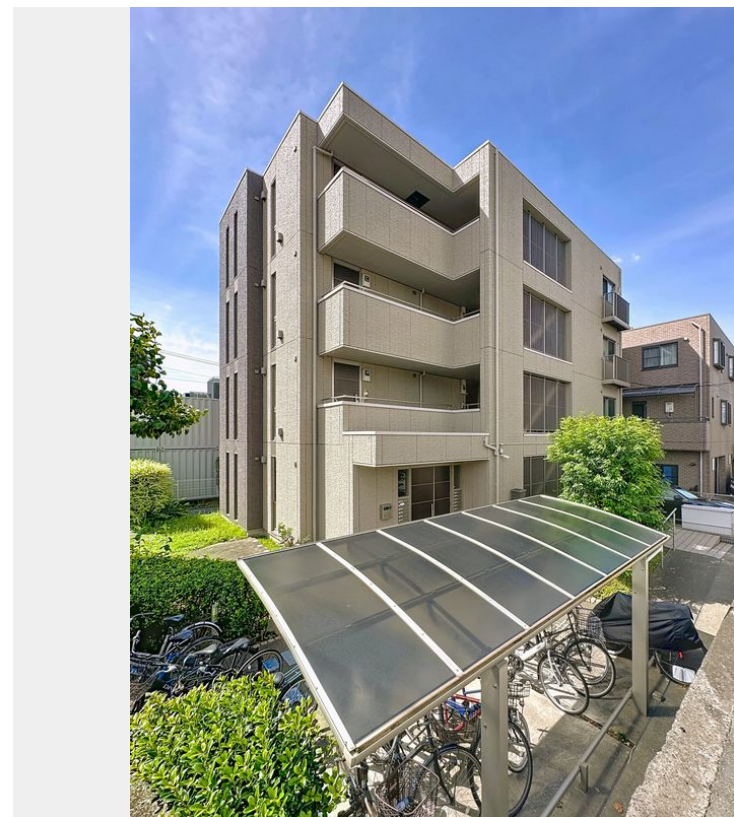
**1LDK**  
マンション

家賃 **130,000 円**

共益費等 8,000 円

敷金 0 ヶ月

礼金 1.5 ヶ月



積水ハウスの賃貸住宅 シャーメゾン

Sha Maison

この物件の  
オススメ  
ポイント

お部屋探しはまずは「シャーメゾン」をチェック！  
インターネットが無料で入居後すぐに使えます／エントランスに「オートロック」を採用／室内のモニターから、訪問者の顔を確認できるインター・・・

## この物件についている こだわり設備

- インターネット 無料(WiFi付)
- オートロック
- TVモニター付き インターホン
- WIC・納戸
- しゃ熱断熱 複層ガラス
- 浴室乾燥機
- 追い焚き給湯
- 対面キッチン
- コンロ
- 給湯設備
- 洗髪洗面台
- 温水洗浄便座

駐車場有り／ゴミ集積場（敷地内）／高齢者対応可／駐輪場（屋根付き）／オートロック  
／LGBTQフレンドリー／角部屋／スライディングスクリーン／Low-E複層ガラス／モニター付ド  
アホン／照明器具（LED）／インターネット無料（Wi-Fi対応）／玄関鍵（①キー②ロック）  
／給湯箇所（浴室・台所・洗面所）／給湯器（ガス）／給湯器（追焚機能付）／浴室乾燥機（暖房乾  
燥）／シャワー／洗濯機置場（室内）／洗髪洗面化粧台／対面キッチン／ガスコンロ／2口コンロ／ト  
イレ（洗浄機能付便座）／バス・トイレ（セパレート）／ウォークインクローゼット／バルコニー／都

入居諸条件備考

シャーメゾンライフSUPPORT24（月額1,320円税込）にご加入いただきます。ご入居にかかる諸費用として、退去クリーニング費用（初回契約時）73,590円（税込）鍵交換費用26,400円（税込）が必要です。／火災保険へのご加入が条件となります。＊ご入居中は、借家人賠償責任保険・個人賠償責任保険が付帯された火災保険へのご加入が必要となります。積水ハウス不動産グループでは、万一の事故の際、グループが連携して迅速に対応できる「シャーメゾンライフGUARD」(\*)へのご加入を推奨しております。＊保険契約の取扱代理店は、積水ハウスシャーメゾンPM東京（株）および積水ハウスシャーメゾンパートナーズ（株）となります。／積水ハウスシャーメゾンパートナーズの保証人不要プラン『らくらくパートナー』にご加入が必要です。【新規契約時】事務手数料：33,000円（税込）、【毎月】保証料：月額賃料等の2％／諸費用及びその他契約費用は別途打合せ／駐車場の空・料金等につきましては別途お問合せ下さい。／更新料：新賃料の1ヶ月分

物件名 シャーメゾン北糀谷 301号室

間取り 1LDK／洋室6.1 LDK11.8 (帖)

アクセス 京急本線 梅屋敷駅 徒歩12分  
京急本線 大森町駅 徒歩14分

専有面積 / 向き 42.12㎡ / 南

所在地 東京都大田区北糀谷 1丁目3-8

築年月 / 構造 2011年3月下旬 / 重量鉄骨・3階-4階建

入居 / 契約期間 2026年6月中旬 / 2年

ランドマーク -

駐車場 有り

No.111018900301

※消費税は10%として計算しています。※掲載されている図面・写真等は、作成方法や撮影方法・時期などにより実際とは異なる場合があります。※家具や車などは、配置のイメージであり、賃貸物件に付属していません（家具家電付き等の表示があるものを除く）。

**ポイントがたまる**  
住んでいるだけでポイントが貯まり、  
住替え時に家賃が最大3ヶ月分無料に!

**らくらくパートナー**  
気分も手間もお財布も、らくらく。  
保証人不要のらくらくパートナー

株式会社シティ・ハウジング

TEL:03-3742-7177  
FAX: 03-6626-5677

東京都大田区西糀谷 4丁目28-18  
免許番号：東京都免許(9)第52415号  
所属団体：（公財）日本賃貸住宅管理協会 / （公社）東京都宅地建物取引業協会 / （公社）首都圏不動産公正取引協議会

取引形態  
仲介