

Sha Maison

積水ハウス品質のお部屋を シャーメゾン ショップ Shop

東急池上線

久が原駅 徒歩10分

📱 モバイルで見る



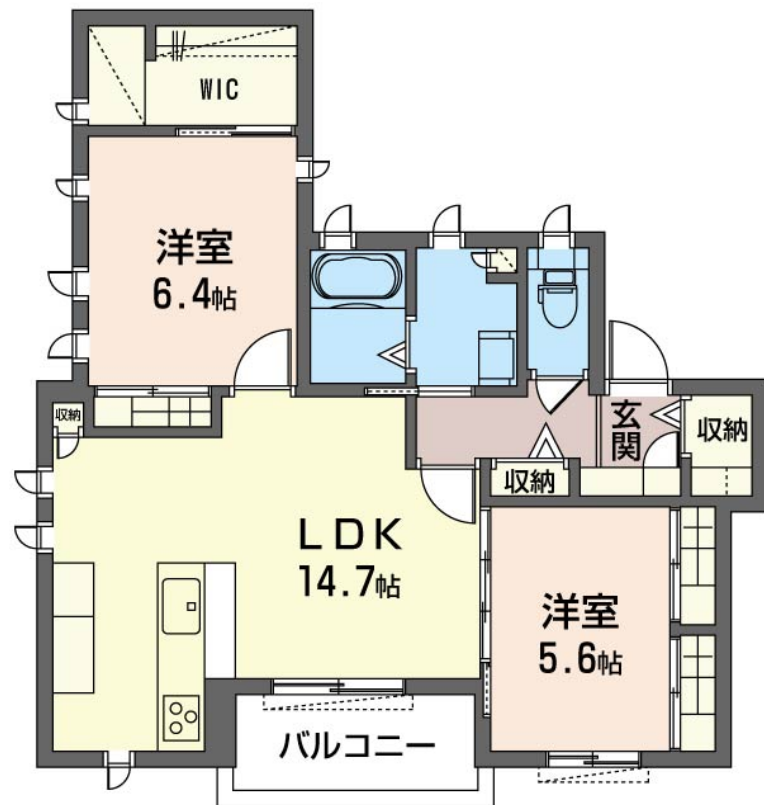
2LDK
アパート

家賃 **210,000 円**

共益費等 8,000 円

敷金 0 ヶ月

礼金 2 ヶ月



積水ハウスの賃貸住宅 シャーメゾン

Sha Maison

この物件の
オススメ
ポイント

お部屋探しならまずは「シャーメゾン」をチェック！
インターネットが無料で入居後すぐに使えます／エントランスに「オートロック」を採用／窓には侵入抑止効果が期待できる「防犯ガラス」を採・・・

この物件についている こだわり設備

- インターネット 無料(WiFi付)
- オートロック
- 防犯ガラス
- TVモニター付き インターホン
- WIC・納戸
- 食器洗浄機
- 全居室エアコン付
- 追い焚き給湯
- 対面キッチン
- 3口コンロ
- IHクッキングヒーター
- 室内物干

ゴミ集積場(敷地内)／駐輪場／オートロック／CATV(都市型)／LGBTQフレンドリー／高齢者対応可／角部屋／ピクチャーレール／フローリング／雨戸(シャッタータイプ)／モニター付ドアホン／インターネット無料(Wi-Fi対応)／防犯ガラス(合せガラス)／玄関鍵(①キー②ロック)／給湯箇所(浴室・台所・洗面所)／給湯器(ガス)／給湯器(追焚機能付)／シャワー／ユニットバス1318／洗濯機置場(室内)／洗髪洗面化粧台／室内物干し／対面キッチン／IHクッキングヒーター／3口コンロ／グリル付きコンロ／食器洗浄機付／トイレ(洗浄機能付便座)／バス・トイレ

物件名 ファミーユ 201号室
アクセス 東急池上線 久が原駅 徒歩10分
東急多摩川線 沼部駅 徒歩10分
所在地 東京都大田区西嶺町 2 3 - 1 7
ランドマーク -

間取り 2LDK／洋室6.4 洋室5.6 LDK14.7(帖)
専有面積 / 向き 66.5㎡ / 南
築年月 / 構造 2010年8月下旬 / 軽量鉄骨・2階-2階建
入居 / 契約期間 2026年8月下旬 / 2年
駐車場 なし

入居諸条件備考

シャーメゾンライフSUPPORT24(月額1,320円税込)にご加入いただきます。ご入居にかかる諸費用として、退去クリーニング費用(初回契約時) 104,500円(税込) 鍵交換費用24,200円(税込)が必要となります。火災保険へのご加入が条件となります。※ご入居中は、借家人賠償責任保険・個人賠償責任保険が付帯された火災保険へのご加入が必要となります。積水ハウス不動産グループでは、万一の事故の際、グループが連携して迅速に対応できる「シャーメゾンライフGUARD」(*)へのご加入を推奨しております。*保険契約の取扱代理店は、積水ハウスシャーメゾンPM東京(株)および積水ハウスシャーメゾンパートナーズ(株)となります。積水ハウスシャーメゾンパートナーズの保証人不要プラン『らくらくパートナー』に加入が必要です。【新規契約時】事務手数料:33,000円(税込)、【毎月】保証料:月額賃料等の2%/諸費用及びその他契約費用は別途打合せ/更新料:新賃料の1ヶ月分

No.111009900201

※消費税は10%として計算しています。※掲載されている図面・写真等は、作成方法や撮影方法・時期などにより実際とは異なる場合があります。※家具や車などは、配置のイメージであり、賃貸物件に付属していません(家具家電付き等の表示があるものを除く)。

ポイントがたまる
住んでいるだけでポイントが貯まり、住替え時に家賃が最大3ヶ月分無料に!

らくらくパートナー
気分も手間もお財布も、らくらく。保証人不要のらくらくパートナー

三信興業株式会社
TEL:03-3751-0789
FAX: 03-3753-7850

東京都大田区池上 6 丁目 9 - 7
免許番号: 東京都免許(17)第283号
所属団体: (公社) 東京都宅地建物取引業協会 / (公社) 首都圏不動産公正取引協議会

取引形態
仲介