

# Sha Maison

積水ハウス品質のお部屋を シャーメゾン ショップ Shop

都営浅草線

西馬込駅 徒歩11分

モバイルで見る



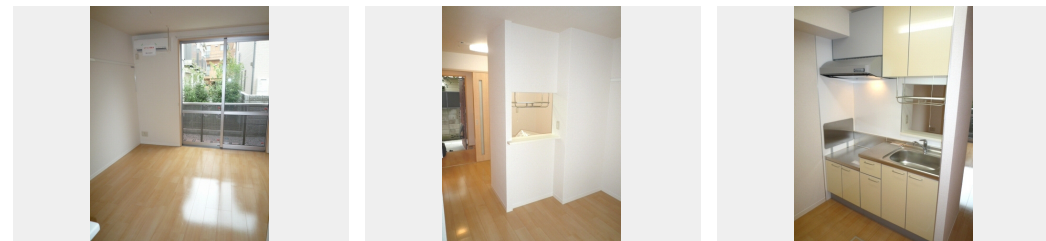
**1R**  
アパート

家賃 **75,000 円**

共益費等 5,000 円

敷金 1 ヶ月

礼金 1 ヶ月



積水ハウスの賃貸住宅 シャーメゾン  
**Sha Maison**

この物件の  
**オススメ  
ポイント**

積水ハウス施工の賃貸住宅『シャーメゾン』☆申込なしですぐ使える無料インターネット環境ギガプライズ導入【Wi-Fi無料】☆エアコン設置☆録画機能付カラーTVインターホン設置☆浴室暖房・・・

この物件についている **こだわり設備**

- インターネット 無料(WiFi付)
- TVモニター付き インターホン
- 防犯ガラス
- 対面キッチン
- 給湯設備
- 浴室乾燥機
- 洗髪洗面台
- 室内物干
- 温水洗浄便座
- エアコン
- フローリング付

ゴミ集積場(敷地内) / 駐輪場 / CATV(都市型) / 防音サッシ / LGBTQフレンドリー / 高齢者対応可 / ピクチャーレール / フローリング / 雨戸(シャッタータイプ) / モニタ付ドアホン / 照明器具(LED) / インターネット無料(Wi-Fi対応) / 防犯ガラス(合せガラス) / 給湯箇所(浴室・台所・洗面所) / 給湯器(ガス) / 浴室乾燥機(暖房乾燥) / シャワー / 洗濯機置場(室内) / 洗髪洗面化粧台 / 室内物干し / 対面キッチン / トイレ(洗浄機能付便座) / バス・トイレ(セパレート) / 床下収納庫 / 下駄箱 / エアコン

物件名	ブランドール I 103号室	間取り	ワンルーム / ワンルーム10.8(帖)
アクセス	都営浅草線 西馬込駅 徒歩11分 都営浅草線 馬込駅 徒歩13分	専有面積 / 向き	28.24㎡ / 南
所在地	東京都大田区中馬込 3丁目12-16	築年月 / 構造	2007年8月下旬 / 軽量鉄骨・1階-2階建
ランドマーク	-	入居 / 契約期間	即時 / 2年
		駐車場	なし

入居諸条件備考

シャーメゾンライフSUPPORT24(月額880円税込)へ別途加入要。退室時ハウスクリーニング費用として44,000円(税込)ご負担頂きます。鍵交換費用として22,000円(税込)ご負担頂きます。/火災保険へのご加入が条件となります。\*ご入居中は、借家人賠償責任保険・個人賠償責任保険が付帯された火災保険へのご加入が必要となります。積水ハウス不動産グループでは、万一の事故の際、グループが連携して迅速に対応できる「シャーメゾンライフGUARD」(\*)へのご加入を推奨しております。\*保険契約の取扱代理店は、積水ハウス不動産東京(株)および積水ハウス不動産パートナーズ(株)となります。/積水ハウス不動産パートナーズの保証人不要プラン『らくらくパートナー』に加入が必要です。[新規契約時]事務手数料:33,000円(税込)、[毎月]保証料:月額賃料等の2%/諸費用及び、契約に要する費用は別途打合せ/更新料:新賃料の1ヶ月分

※消費税は10%として計算しています。※掲載されている図面・写真等は、作成方法や撮影方法・時期などにより実際とは異なる場合があります。※家具や車などは、配置のイメージであり、賃貸物件に付属していません(家具家電付き等の表示があるものを除く)。

**ポイントがたまる**  
住んでいるだけでポイントが貯まり、住替え時に家賃が最大3ヶ月分無料に!

**らくらくパートナー**  
気分も手間もお財布も、らくらく。保証人不要のらくらくパートナー

**株式会社カナヤマ**  
TEL:03-3786-1801  
FAX: 03-3783-8551

東京都品川区旗の台5丁目2-8  
免許番号: 東京都免許(9)第56022号  
所属団体: (公社)東京都宅地建物取引業協会 / (公社)首都圏不動産公正取引協議会

取引形態  
仲介