

# Sha Maison

積水ハウス品質のお部屋を シャーメゾン ショップ Shop

京急本線

雑色駅 徒歩7分

モバイルで見る



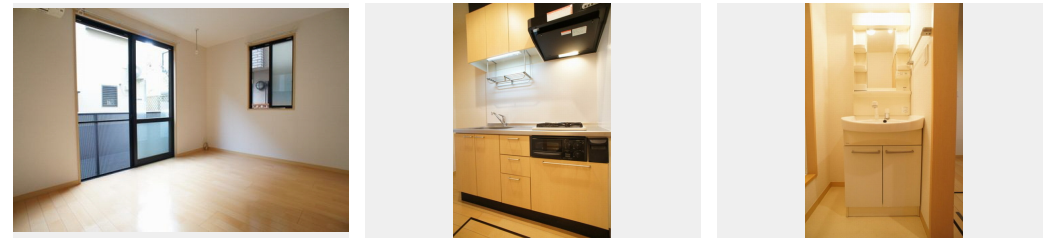
**1K**  
アパート

家賃 **71,000 円**

共益費等 4,500 円

敷金 1 ヶ月

礼金 1 ヶ月



積水ハウスの賃貸住宅 シャーメゾン

Sha Maison

この物件の  
おすすめ  
ポイント

積水ハウス施工の賃貸住宅『シャーメゾン』☆雨の日も洗濯物が干せる室内物干☆快適な多機能便座☆ 2口コンロ・グリル付システムキッチン☆洗髪洗面化粧台☆ 来訪者を事前に確認出来るTVモニ・・・

この物件についている **こだわり設備**

- コンロ
- 給湯設備
- 洗髪洗面台
- エアコン
- フローリング付

駐輪場 / CATV (都市型) / LGBTQフレンドリー / 高齢者対応可 / フローリング / 雨戸 (シャッタータイプ) / 給湯器 / シャワー / 洗濯機置場 (室内) / 洗髪洗面化粧台 / ガスコンロ / 2口コンロ / グリル付きコンロ / バス・トイレ (セパレート) / エアコン / バルコニー

物件名	シャーメゾン 壱番館 105号室	間取り	1K / 洋室7.4 K2.2 (帖)
アクセス	京急本線 雑色駅 徒歩7分 J R京浜東北線 蒲田駅 バス8分、仲六郷3丁目 バス停 徒歩	専有面積 / 向き	24.2㎡ / 南
所在地	東京都大田区仲六郷3丁目2-7	築年月 / 構造	2004年3月中旬 / 軽量鉄骨・1階-2階建
ランドマーク	-	入居 / 契約期間	即時 / 2年
		駐車場	なし

入居諸条件備考

シャーメゾンライフSUPPORT24 (月額880円税込) へ別途加入要。退室時ハウスクリーニング費用として44,000円 (税込) 負担頂きます。鍵交換費用として22,000円 (税込) 負担頂きます。火災保険へのご加入が条件となります。\*ご入居中は、借家人賠償責任保険・個人賠償責任保険が付帯された火災保険へのご加入が必要となります。積水ハウス不動産グループでは、万一の事故の際、グループが連携して迅速に対応できる「シャーメゾンライフGUARD」(\*) へのご加入を推奨しております。\*保険契約の取扱代理店は、積水ハウス不動産東京 (株) および積水ハウス不動産パートナーズ (株) となります。積水ハウス不動産パートナーズの保証人不要プラン『らくらくパートナー』へご加入が必要です。【新規契約時】事務手数料：33,000円 (税込)、【毎月】保証料：月額賃料等の2% / 諸費用及び、契約に要する費用は別途打合せ / 更新料：新賃料の1ヶ月分

※消費税は10%として計算しています。※掲載されている図面・写真等は、作成方法や撮影方法・時期などにより実際とは異なる場合があります。※家具や車などは、配置のイメージであり、賃貸物件に付属していません (家具家電付き等の表示があるものを除く)。

**ポイントがたまる**  
住んでいるだけでポイントが貯まり、住替え時に家賃が最大3ヶ月分無料に!

**らくらくパートナー**  
気分も手間もお財布も、らくらく。保証人不要のらくらくパートナー

三信興業株式会社  
TEL:03-3751-0789  
FAX: 03-3753-7850

東京都大田区池上6丁目9-7  
免許番号：東京都免許(17)第283号  
所属団体：(公社) 東京都宅地建物取引業協会 / (公社) 首都圏不動産公正取引協議会

取引形態  
仲介