

# Sha Maison

積水ハウス品質のお部屋を シャーメゾン ショップ Shop

東急多摩川線

武蔵新田駅 徒歩9分

モバイルで見る



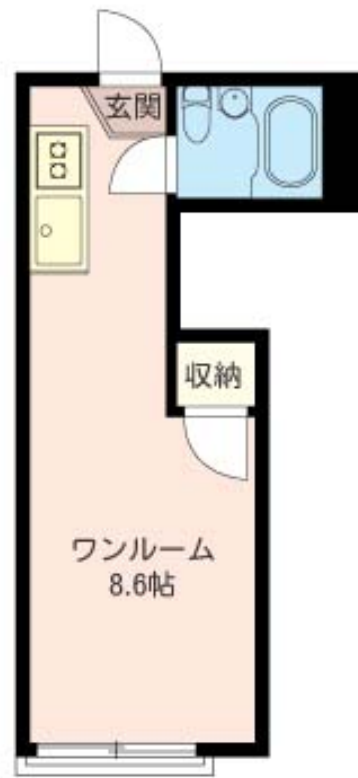
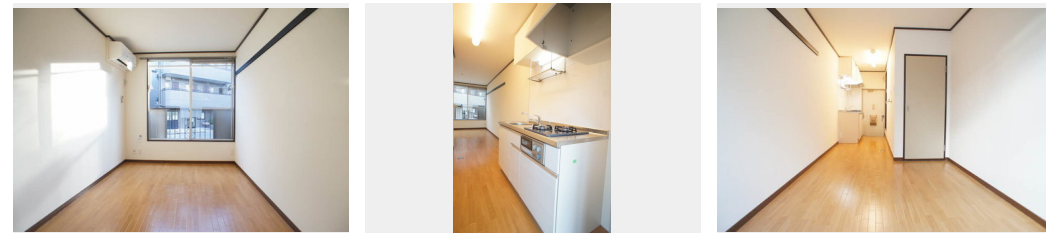
1R  
アパート

家賃 50,000 円

共益費等 4,000 円

敷金 1ヶ月

礼金 1ヶ月



積水ハウスの賃貸住宅 シャーメゾン  
Sha Maison

この物件の  
オススメ  
ポイント

☆ 便利な2口グリル付きキッチン ☆ 嬉しい室内洗濯機置き場 ☆ エアコン付き ☆ 洋室のお部屋 ☆ 雨の日に便利な室内物干し付き ☆ 棚付き収納 ☆ オークー矢口店まで徒歩2分 ...

この物件についている こだわり設備



LGBTQフレンドリー/高齢者対応可/給湯箇所(浴室・台所)/給湯器(ガス)/シャワー/洗濯機置き場(室内)/室内物干し/ガスコンロ/2口コンロ/グリル付きコンロ/エアコン

物件名 アネックス薫泉 102号室  
アクセス 東急多摩川線 武蔵新田駅 徒歩9分  
東急多摩川線 矢口渡駅 徒歩10分  
所在地 東京都大田区矢口2丁目17-16  
ランドマーク -

間取り ワンルーム/ワンルーム8.6(帖)  
専有面積/向き 17.5㎡/南  
築年月/構造 1988年5月下旬/軽量鉄骨・1階-2階建  
入居/契約期間 即時/2年  
駐車場 なし

入居諸条件備考

シャーメゾンライフSUPPORT24(月額880円税込)へ別途加入要。退室時ハウスクリーニング費用として44,000円(税込)ご負担頂きます。鍵交換費用として16,500円(税込)ご負担頂きます。/火災保険へのご加入が必要となります。\*ご入居中は、借家人賠償責任保険・個人賠償責任保険が付帯された火災保険へのご加入が必要となります。積水ハウス不動産グループでは、万一の事故の際、グループが連携して迅速に対応できる「シャーメゾンライフGUARD」(\*)へのご加入を推奨しております。\*保険契約の取扱代理店は、積水ハウス不動産東京(株)および積水ハウス不動産パートナーズ(株)となります。/積水ハウス不動産パートナーズの保証人不要プラン『らくらくパートナー』に加入が必要です。[新規契約時]事務手数料:33,000円(税込)、[毎月]保証料:月額賃料等の2%/諸費用及び、契約に要する費用は別途打合せ/更新料:新賃料の1ヶ月分

※消費税は10%として計算しています。※掲載されている図面・写真等は、作成方法や撮影方法・時期などにより実際とは異なる場合があります。※家具や車などは、配置のイメージであり、賃貸物件に付属していません(家具家電付き等の表示があるものを除く)。

ポイントがたまる  
住んでいるだけでポイントが貯まり、  
住替え時に家賃が最大3ヶ月分無料に!

らくらくパートナー  
気分も手間もお財布も、らくらく。  
保証人不要のらくらくパートナー

三信興業株式会社  
TEL:03-3751-0789  
FAX: 03-3753-7850

東京都大田区池上6丁目9-7  
免許番号: 東京都免許(17)第283号  
所属団体: (公社)東京都宅地建物取引業協会 / (公社)首都圏不動産公正取引協議会

取引形態  
仲介