

Sha Maison

積水ハウス品質のお部屋を シャーメゾン ショップ Shop

東急東横線

学芸大学駅 徒歩13分

モバイルで見る



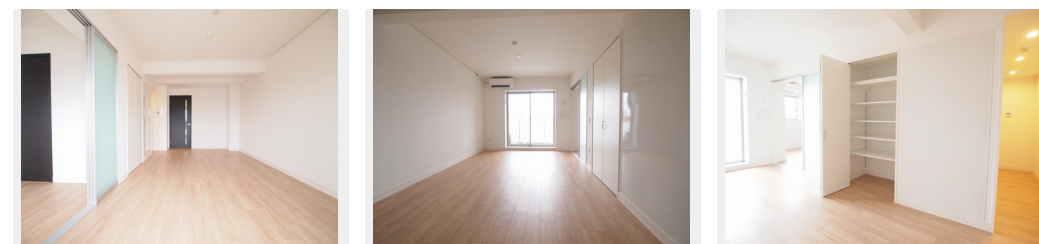
1LDK
マンション

家賃 **187,000 円**

共益費等 10,000 円

敷金 1 ヶ月

礼金 1 ヶ月



積水ハウスの賃貸住宅 シャーメゾン

Sha Maison

この物件の
オススメ
ポイント

子育て対応マンションで、1階住戸にはスロップシンク、専用庭があります！また、全世帯ステップ付きの洗面化粧台、らくがきボード設置です！！全世帯SECOMのホームセキュリティ実装の・・・

この物件についている こだわり設備

- TVモニター付きインターホン
- オートロック
- エレベーター
- コンロ
- 給湯設備
- 追い焚き給湯
- 浴室乾燥機
- 洗髪洗面台
- エアコン
- 間接照明
- フローリング付
- WIC・納戸

ゴミ集積場（敷地内）／駐輪場（屋根付き）／エレベーター／オートロック／LGBTQフレンドリー／高齢者対応可／アクセントクロス／スライディングスクリーン／フローリング／モニター付ドアホン／スライディングライト／照明器具（LED）／玄関鍵（①キー②ロック）／給湯箇所（浴室・台所・洗面所）／給湯器（ガス）／給湯器（追焚機能付）／浴室乾燥機（暖房乾燥）／シャワー／洗濯機置場（室内）／洗髪洗面化粧台／ガスコンロ／バス・トイレ（セパレート）／ウォークインクローゼット／大型玄関収納／エアコン／バルコニー

物件名	エルム碑文谷 303号室	間取り	1LDK / K3.4 洋室7.7 LD12.4 (帖)
アクセス	東急東横線 学芸大学駅 徒歩13分 東急東横線 都立大学駅 徒歩18分	専有面積 / 向き	56.44㎡ / 東
所在地	東京都目黒区碑文谷 2丁目6-24	築年月 / 構造	2013年8月下旬 / 鉄筋コンクリート・3階-5階建
ランドマーク	-	入居 / 契約期間	2024年5月上旬 / 2年
		駐車場	なし

入居諸条件備考

シャーメゾンライフSUPPORT24（月額880円税込）へ別途加入要。退室時ハウスクリーニング費用として73,700円（税込）ご負担頂きます。鍵交換費用として34,100円（税込）ご負担頂きます。火災保険へのご加入が必要となります。※ご入居中は、借家人賠償責任保険・個人賠償責任保険が付帯された火災保険へのご加入が必要となります。積水ハウス不動産グループでは、万一の事故の際、グループが連携して迅速に対応できる「シャーメゾンライフGUARD」(*)へのご加入を推奨しております。*保険契約の取扱代理店は、積水ハウス不動産東京(株)および積水ハウス不動産パートナーズ(株)となります。積水ハウス不動産パートナーズの保証人不要プラン『らくらくパートナー』にご加入が必要です。【新規契約時】事務手数料：33,000円(税込)、【毎月】保証料：月額賃料等の2%/諸費用及び、契約に要する費用は別途打合せ/更新料：新賃料の1ヶ月分

※消費税は10%として計算しています。※掲載されている図面・写真等は、作成方法や撮影方法・時期などにより実際とは異なる場合があります。※家具や車などは、配置のイメージであり、賃貸物件に付属していません（家具家電付き等の表示があるものを除く）。

ポイントがたまる
住んでいるだけでポイントが貯まり、住替え時に家賃が最大3ヶ月分無料に!

らくらくパートナー
気分も手間もお財布も、らくらく。保証人不要のらくらくパートナー

株式会社アクセス・リアルティ

TEL:03-3479-7107
FAX: 03-3479-7155

東京都渋谷区千駄ヶ谷1丁目20-1パークアベニュー5F
免許番号：東京都免許(9)第55712号
所属団体：(公社)東京都宅地建物取引業協会 / (公社)首都圏不動産公正取引協議会

取引形態
仲介