

Sha Maison

積水ハウス品質のお部屋を シャーメゾン ショップ Shop

東急東横線

学芸大学駅 徒歩3分

モバイルで見る



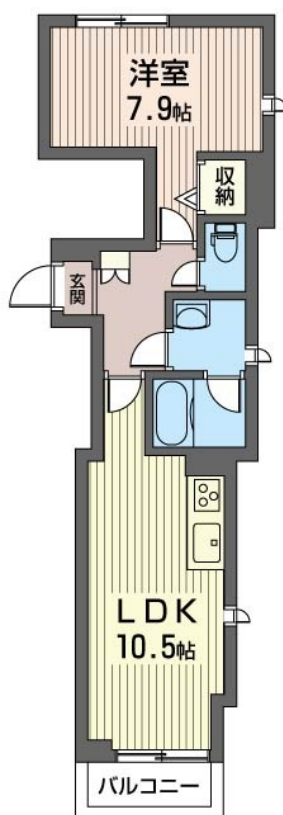
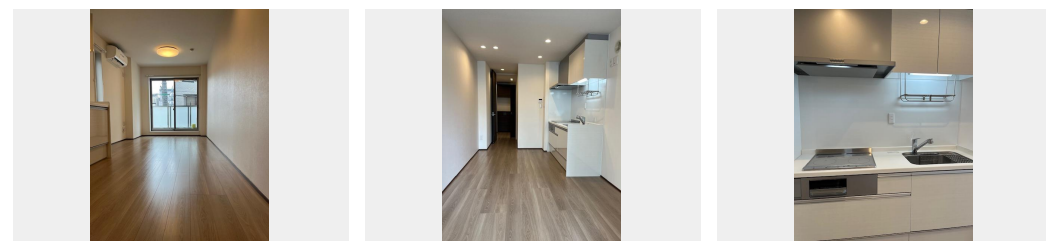
1LDK
マンション

家賃 **175,000 円**

共益費等 **13,000 円**

敷金 **0 ヶ月**

礼金 **1.5 ヶ月**



積水ハウスの賃貸住宅 シャーメゾン

Sha Maison

この物件の
オススメ
ポイント

お部屋探しはまずは「シャーメゾン」をチェック！
上階からの音を大幅に抑える高遮音床システム「シャイド」を採用／雨や雪が吹き込まない快適な内廊下、内階段を設けています／利便性の高い工・・・

この物件についている こだわり設備

- 高遮音床システム
- 屋内共用廊下タイプ
- エレベーター
- インターネット無料(WiFi付)
- オートロック
- 防犯カメラ
- 防犯ガラス
- TVモニター付きインターホン
- エアコン全室
- 浴室乾燥機
- 追い焚き給湯
- 3口コンロ

高遮音床システム「SHAIDD55」／ホテルライク／都市ガス／エレベーター／高齢者対応可／オートロック／防犯カメラ／BS／LGBTQフレンドリー／角部屋／ピクチャーレール／フローリング／複層ガラス／モニター付ドアホン／全身ミラー／インターネット無料(Wi-Fi対応)／防犯ガラス(合せガラス)／玄関鍵(①キー②ロック)／給湯箇所(浴室・台所・洗面所)／エコジョーズ／給湯器(追焚機能付)／浴室乾燥機(暖房乾燥)／シャワー／ユニットバス1318／洗濯機置場(室内)／洗髪洗面化粧台／室内物干し／IHキッチンヒーター／3口コンロ／グリル付きコンロ／トイレ

物件名 フェリシード学芸大学 202号室

間取り 1LDK／洋室7.9 LDK10.5 (帖)

アクセス 東急東横線 学芸大学駅 徒歩3分
東急東横線 祐天寺駅 徒歩15分

専有面積 / 向き 44.22㎡ / 南

所在地 東京都目黒区鷹番 3丁目19-8

築年月 / 構造 2019年11月中旬 / 重量鉄骨・2階-4階建

入居 / 契約期間 2026年8月下旬 / 2年

ランドマーク -

駐車場 なし

入居諸条件備考

シャーメゾンライフSUPPORT24(月額1,320円税込)にご加入いただきます。ご入居にかかる諸費用として、退去クリーニング費用(初回契約時)73,590円(税込)鍵交換費用27,500円(税込)が必要です。／火災保険へのご加入が条件となります。※ご入居中は、借家人賠償責任保険・個人賠償責任保険が付帯された火災保険へのご加入が必要となります。積水ハウス不動産グループでは、万一の事故の際、グループが連携して迅速に対応できる「シャーメゾンライフGUARD」(*)へのご加入を推奨しております。*保険契約の取扱代理店は、積水ハウスシャーメゾンPM東京(株)および積水ハウスシャーメゾンパートナーズ(株)となります。／積水ハウスシャーメゾンパートナーズの保証人不要プラン『らくらくパートナー』に加入が必要です。【新規契約時】事務手数料:33,000円(税込)、【毎月】保証料:月額賃料等の2%／諸費用及びその他契約費用は別途打合せ／更新料:新賃料の1ヶ月分

No.11513410020

※消費税は10%として計算しています。※掲載されている図面・写真等は、作成方法や撮影方法・時期などにより実際とは異なる場合があります。※家具や車などは、配置のイメージであり、賃貸物件に付属していません(家具家電付き等の表示があるものを除く)。

ポイントがたまる
住んでいるだけでポイントが貯まり、住替え時に家賃が最大3ヶ月分無料に!

らくらくパートナー
気分も手間もお財布も、らくらく。保証人不要のらくらくパートナー

株式会社ツインシップ
TEL:03-3713-0007
FAX: 03-3713-0008

東京都目黒区鷹番 3丁目19-6
免許番号: 東京都免許(8)第61792号
所属団体: (公社)全日本不動産協会 / (公社)首都圏不動産公正取引協議

取引形態
仲介