

# Sha Maison

積水ハウス品質のお部屋を シャーメゾン ショップ Shop

東急田園都市線

駒沢大学駅 徒歩14分

📱 モバイルで見る



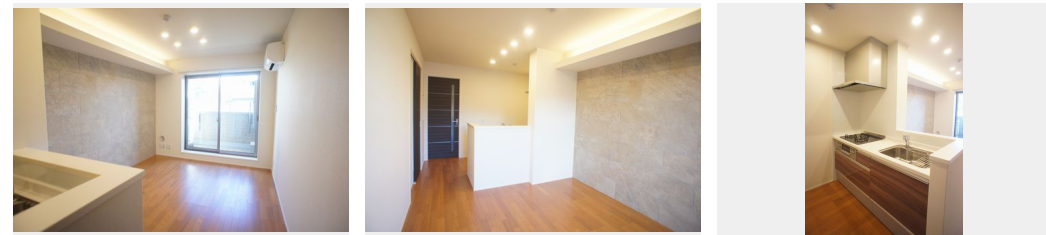
**1LDK**  
マンション

家賃 **160,000 円**

共益費等 6,000 円

敷金 1 ヶ月

礼金 1.5 ヶ月



積水ハウスの賃貸住宅 シャーメゾン

Sha Maison

この物件の  
**オススメ  
ポイント**

- 積水ハウス施工の賃貸住宅『シャーメゾン』♪■無料
- Wi-Fi導入済み♪■共用エレベーター♪■安心の防犯設備
- 【共用玄関オートロック・防犯カメラ♪■共用部は高級感のある【ホテルライク仕・・・

この物件についている **こだわり設備**

- 屋内共用廊下タイプ
- 高遮音床システム
- インターネット無料(WiFi付)
- TVモニター付きインターホン
- オートロック
- 防犯カメラ
- 防犯ガラス
- エレベーター
- 対面キッチン
- コンロ
- 3口コンロ
- 給湯設備

駐車場有り/高遮音床システム「SHAIDD55」/ホテルライク/エレベーター/ゴミ集積場(敷地内)/オートロック/防犯カメラ/BS/インターネット無料/LGBTQフレンドリー/高齢者対応可/フローリング/複層ガラス/モニタ付ドアホン/インターネット無料(Wi-Fi対応)/防犯ガラス(合せガラス)/玄関鍵(①キー②ロック)/給湯箇所(浴室・台所・洗面所)/給湯器(ガス)/エコジョーズ/給湯器(追焚機能付)/浴室乾燥機(暖房乾燥)/シャワー/洗濯機置場(室内)/洗髪洗面化粧台/室内物干し/対面キッチン/ガスコンロ/3口コンロ/グリル付きコンロ/ト

物件名	エバーグリーン東が丘 206号室	間取り	1LDK/洋室8.4 LDK10.1(帖)
アクセス	東急田園都市線 駒沢大学駅 徒歩14分 東急東横線 学芸大学駅 徒歩17分	専有面積 / 向き	47.6㎡ / 南東
所在地	東京都目黒区東が丘 1丁目 1-17	築年月 / 構造	2017年1月下旬 / 鉄骨・2階-3階建
ランドマーク	-	入居 / 契約期間	2024年6月中旬 / 2年
		駐車場	有り

入居諸条件備考

シャーメゾンライフSUPPORT24(月額880円税込)にご加入いただけます。ご入居にかかる諸費用として、退室時ハウスクリーニング費用63,800円(税込)鍵交換費用28,600円(税込)が必要です。/火災保険へのご加入が条件となります。\*ご入居中は、借家人賠償責任保険・個人賠償責任保険が付帯された火災保険へのご加入が必要となります。積水ハウス不動産グループでは、万一の事故の際、グループが連携して迅速に対応できる「シャーメゾンライフGUARD」(\*)へのご加入を推奨しております。\*保険契約の取扱代理店は、積水ハウス不動産東京(株)および積水ハウス不動産パートナーズ(株)となります。/積水ハウス不動産パートナーズの保証人不要プラン『らくらくパートナー』にご加入が必要です。[新規契約時]事務手数料:33,000円(税込)、[毎月]保証料:月額賃料等の2%/諸費用及び、契約に要する費用は別途打合せ/駐車場の空・料金等につきましては別途お問合せ下さい。/更新料:新賃料の1ヶ月分

※消費税は10%として計算しています。※掲載されている図面・写真等は、作成方法や撮影方法・時期などにより実際とは異なる場合があります。※家具や車などは、配置のイメージであり、賃貸物件に付属していません(家具家電付き等の表示があるものを除く)。

**ポイントがたまる**  
住んでいるだけでポイントが貯まり、住替え時に家賃が最大3ヶ月分無料に!

**らくらくパートナー**  
気分も手間もお財布も、らくらく。保証人不要のらくらくパートナー

**株式会社ヤスキホームズ**  
TEL:03-6459-5586  
FAX: 03-5729-2350

東京都目黒区八雲 1丁目 4-6 池田ビル 1F  
免許番号: 東京都免許(4)第90507号  
所属団体: (公社) 全日本不動産協会 / (公社) 首都圏不動産公正取引協議会

取引形態  
仲介