

# Sha Maison

積水ハウス品質のお部屋を シャーメゾン ショップ Shop

東急東横線

学芸大学駅 徒歩3分

2LDK  
マンション

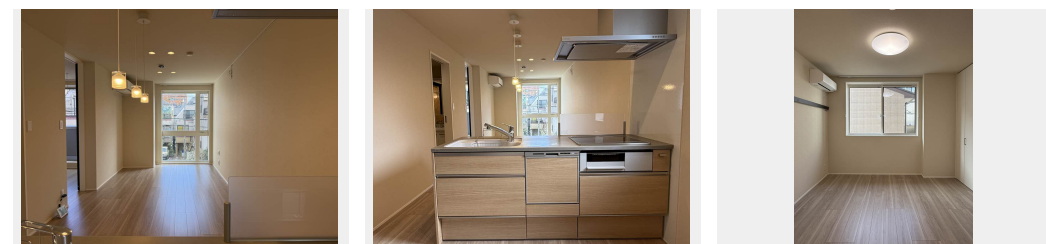
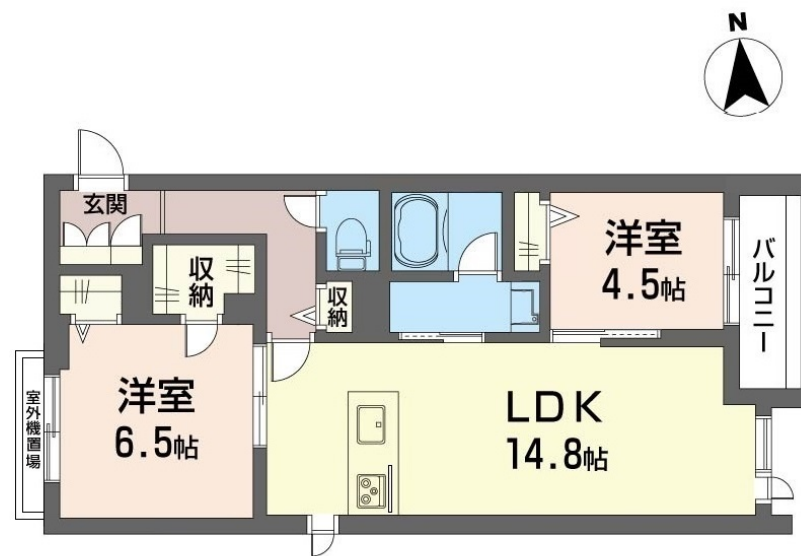
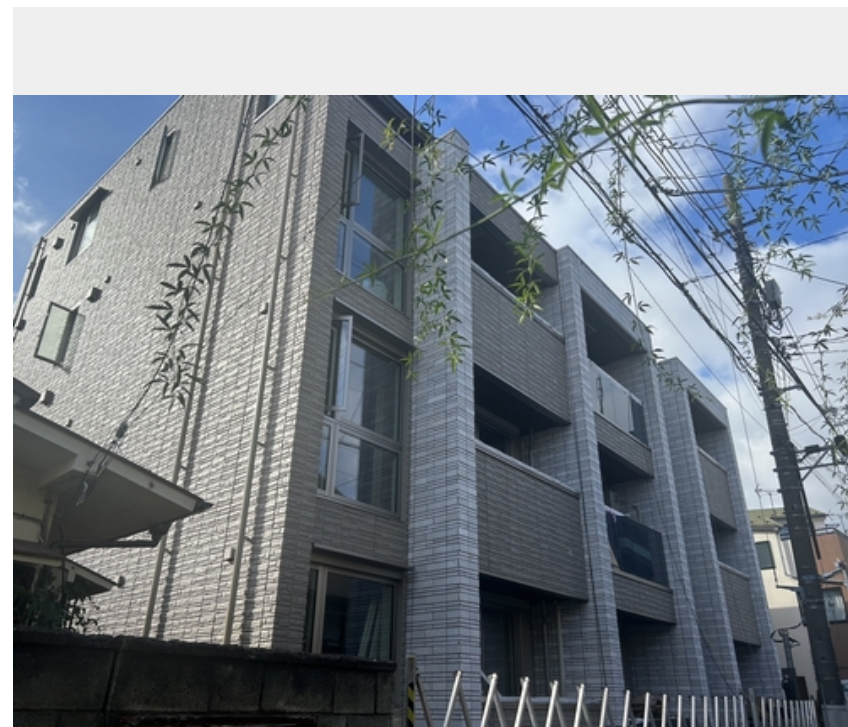
家賃 **285,000 円**

共益費等 **11,000 円**

敷金 **1 ヶ月**

礼金 **2 ヶ月**

モバイルで見る



積水ハウスの賃貸住宅 シャーメゾン

Sha Maison

この物件の  
オススメ  
ポイント

ロビーや共用廊下を屋内に配置したホテルライクな共用空間。  
発電した電気を使えて余った電気は売ることができるZEH住宅  
／上階からの音を大幅に抑える高遮音床システム「シャイド」  
を採用／・・・

## この物件についている こだわり設備

- ZEH
- 高遮音床システム
- シャーメゾン ガーデンス
- 屋内共用廊下タイプ
- エレベーター
- 宅配BOX
- IOT対応
- インターネット無料(WiFi付)
- オートロック
- 防犯カメラ
- TVモニター付きインターホン
- 太陽光発電

高遮音床システム「SHAIDD55」／ホテルライク／都市ガス／エレベーター／宅配BOX／ゴミ集積場（敷地内）／駐輪場（屋根付き）／オートロック／防犯カメラ／BS／シャーメゾンガーデンス／IOT対応／角部屋／ピクチャーレール／スライディングスクリーン／フローリング／雨戸（シャッタータイプ）／モニタ付ドアホン／全身ミラー／ダウンライト／インターネット無料（Wi-Fi対応）／給湯箇所（浴室・台所・洗面所）／エコジョーズ／給湯器（追焚機能付）／太陽光発電／ZEH（ネット・ゼロ・エネルギー・ハウス）／浴室乾燥機（暖房乾燥）／シャワー／ユニットバス

物件名 ファンタスト学芸大学 203号室  
アクセス 東急東横線 学芸大学駅 徒歩3分  
所在地 東京都目黒区中央町2丁目39-3  
ランドマーク -

間取り 2LDK／洋室6.5 洋室4.5 LDK14.8 (帖)  
専有面積 / 向き 61.26㎡ / 東  
築年月 / 構造 2024年10月下旬 / 重量鉄骨・2階-4階建  
入居 / 契約期間 2026年7月中旬 / 2年  
駐車場 なし

入居諸条件備考

シャーメゾンライフSUPPORT24（月額1,320円税込）にご加入いただけます。ご入居にかかる諸費用として、退室時ハウスクリーニング費用78,650円（税込）スマートロック設定費用16,500円（税込）が必要です。／火災保険への加入が条件となります。※ご入居中は、借家人賠償責任保険・個人賠償責任保険が付帯された火災保険への加入が必要となります。積水ハウス不動産グループでは、万一の事故の際、グループが連携して迅速に対応できる「シャーメゾンライフGUARD」(\*)への加入を推奨しております。\*保険契約の取扱代理店は、積水ハウスシャーメゾンPM東京(株)および積水ハウスシャーメゾンパートナーズ(株)となります。／積水ハウスシャーメゾンパートナーズの保証人不要プラン『らくらくパートナー』に加入が必要です。【新規契約時】事務手数料：33,000円(税込)、【毎月】保証料：月額賃料等の2%／諸費用及びその他契約費用は別途打合せ／電力会社との太陽光発電設備の売電契約には、賃貸借契約による賃借開始後、手続きに一定の期間を要します。賃借人が売電収入を受領できるのは、賃貸借契約締結後6か月以上先になる場合があります。／更新料：新賃料の1ヶ月分

No.112249700203

※消費税は10%として計算しています。※掲載されている図面・写真等は、作成方法や撮影方法・時期などにより実際とは異なる場合があります。※家具や車などは、配置のイメージであり、賃貸物件に付属していません（家具家電付き等の表示があるものを除く）。

ポイントがたまる  
住んでいるだけでポイントが貯まり、  
住替え時に家賃が最大3ヶ月分無料に!

らくらくパートナー  
気分も手間もお財布も、らくらく。  
保証人不要のらくらくパートナー

株式会社ヤスキホームズ

TEL:03-6459-5586  
FAX: 03-5729-2350

東京都目黒区八雲1丁目4-6 池田ビル1F  
免許番号：東京都免許(4)第90507号  
所属団体：(公社)全日本不動産協会 / (公社)首都圏不動産公正取引協議

取引形態  
仲介