

Sha Maison

積水ハウス品質のお部屋を シャーメゾン ショップ Shop

東急東横線

都立大学駅 徒歩11分

モバイルで見る



2LDK
テラスハウス

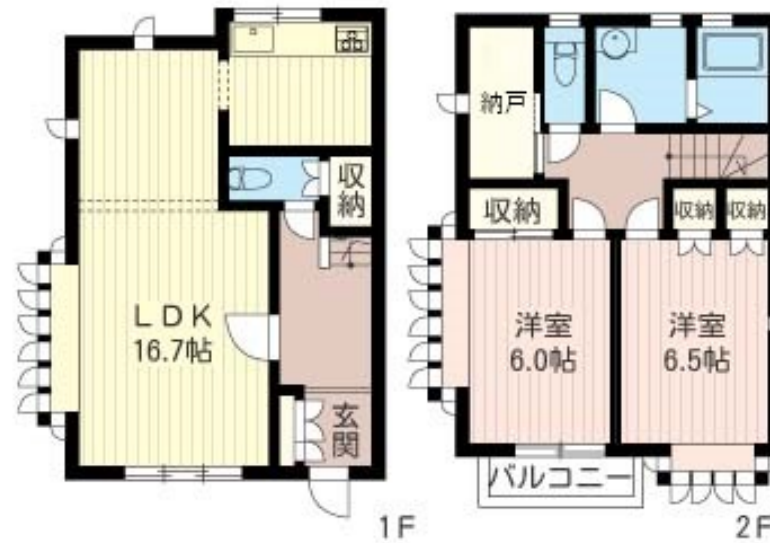
家賃 **295,000 円**

共益費等 6,000 円

敷金 0 ヶ月

礼金 2 ヶ月

駐車場 無料



積水ハウスの賃貸住宅 シャーメゾン

Sha Maison

この物件の
オススメ
ポイント

お部屋探しなら、まずは「シャーメゾン」をチェック！
ペットとの暮らしご相談可能です/室内のモニターから、訪問者の顔を確認できるインターホンです

この物件についている **こだわり設備**

- ペット相談可
- TVモニター付きインターホン
- 駐車場無料
- 追い焚き給湯
- エアコン
- コンロ
- 給湯設備
- 洗髪洗面台
- 温水洗浄便座
- フローリング付

駐車場有り/ゴミ集積場(敷地内)/駐輪場/ペット相談可(室内小型犬)/LGBTQフレンドリー/高齢者対応可/フローリング/モニター付ドアホン/給湯箇所(浴室・台所・洗面所)/給湯器(ガス)/給湯器(追焚機能付)/シャワー/洗濯機置場(室内)/洗髪洗面化粧台/ガスコンロ/トイレ(洗浄機能付便座)/バス・トイレ(セパレート)/エアコン(3台設置)/バルコニー/都市ガス

物件名 ガーデンハウス八雲A 101号室
アクセス 東急東横線 都立大学駅 徒歩11分
東急田園都市線 駒沢大学駅 徒歩22分
所在地 東京都目黒区八雲4丁目16-13
ランドマーク -

間取り 2LDK+S(納戸)/洋室6.5 洋室6 LDK16.7 S2.2(帖)
専有面積/向き 84.0㎡/南
築年月/構造 1993年2月上旬/木造・1階-2階建
入居/契約期間 2026年6月中旬/2年
駐車場 駐車場付

入居諸条件備考

シャーメゾンライフSUPPORT24(月額1,320円税込)にご加入いただけます。ご入居にかかる諸費用として、退去クリーニング費用(初回契約時)136,840円(税込)鍵交換費用38,500円(税込)が必要となります。/火災保険へのご加入が条件となります。*ご入居中は、借家人賠償責任保険・個人賠償責任保険が付帯された火災保険へのご加入が必要となります。積水ハウス不動産グループでは、万一の事故の際、グループが連携して迅速に対応できる「シャーメゾンライフGUARD」(*)へのご加入を推奨しております。*保険契約の取扱代理店は、積水ハウスシャーメゾンPM東京(株)および積水ハウスシャーメゾンパートナーズ(株)となります。/積水ハウスシャーメゾンパートナーズの保証人不要プラン『らくらくパートナー』に加入が必要です。【新規契約時】事務手数料:33,000円(税込)、【毎月】保証料:月額賃料等の2%/諸費用及びその他契約費用は別途打合せ/更新料:新賃料の1ヶ月分

*消費税は10%として計算しています。*掲載されている図面・写真等は、作成方法や撮影方法・時期などにより実際とは異なる場合があります。*家具や車などは、配置のイメージであり、賃貸物件に付属していません(家具家電付き等の表示があるものを除く)。

No.110702200101

ポイントがたまる
住んでいるだけでポイントが貯まり、住替え時に家賃が最大3ヶ月分無料に!

らくらくパートナー
気分も手間もお財布も、らくらく。保証人不要のらくらくパートナー

株式会社アクセス・リアルティ

TEL:03-3479-7107
FAX: 03-3479-7155

東京都渋谷区千駄ヶ谷1丁目20-1パークアベニュー5F
免許番号: 東京都免許(9)第55712号
所属団体: (公社)東京都宅地建物取引業協会 / (公社)首都圏不動産公正取引協議会

取引形態
仲介