

# Sha Maison

積水ハウス品質のお部屋を シャーメゾン ショップ Shop

東急東横線

都立大学駅 徒歩7分

モバイルで見る



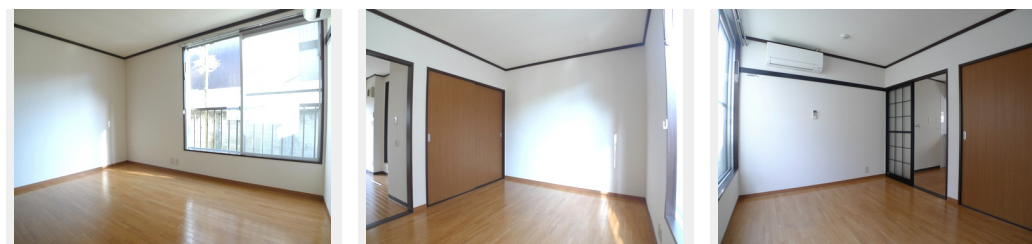
1K  
アパート

家賃 63,000 円

共益費等 5,000 円

敷金 1ヶ月

礼金 1ヶ月



積水ハウスの賃貸住宅 シャーメゾン

Sha Maison

この物件の  
オススメ  
ポイント

- ☆積水ハウス施工の賃貸住宅『シャーメゾン』 ☆軽量鉄骨造
- ☆1階の角部屋 ☆2口ガスコンロ・グリル付きのシステムキッチン ☆1階ならではの床下収納庫 ☆バス・トイレ別
- ☆録画機能・・・

## この物件についている こだわり設備

- TVモニター付きインターホン
- コンロ
- 給湯設備
- 室内物干
- エアコン

LGBTQフレンドリー／高齢者対応可／角部屋／ピクチャーレール／モニター付ドアホン／給湯箇所（浴室・台所）／給湯器（ガス）／シャワー／洗濯機置場（室内）／室内物干し／ガスコンロ／2口コンロ／グリル付きコンロ／バス・トイレ（セパレート）／床下収納庫／エアコン

|        |                                      |
|--------|--------------------------------------|
| 物件名    | ドエル都立大 105号室                         |
| アクセス   | 東急東横線 都立大学駅 徒歩7分<br>東急目黒線 大岡山駅 徒歩15分 |
| 所在地    | 東京都目黒区平町2丁目13-11                     |
| ランドマーク | -                                    |

|           |                         |
|-----------|-------------------------|
| 間取り       | 1K／洋室5.5 K4.3 (帖)       |
| 専有面積 / 向き | 21.0㎡ / 南               |
| 築年月 / 構造  | 1984年8月下旬 / 軽量鉄骨・1階-2階建 |
| 入居 / 契約期間 | 2024年6月上旬 / 2年          |
| 駐車場       | なし                      |

入居諸条件備考

シャーメゾンライフSUPPORT24（月額880円税込）にご加入いただきます。ご入居にかかる諸費用として、退室時ハウスクリーニング費用44,000円（税込）鍵交換費用16,500円（税込）が必要です。／火災保険へのご加入が必要となります。＊ご入居中は、借家人賠償責任保険・個人賠償責任保険が付帯された火災保険へのご加入が必要となります。積水ハウス不動産グループでは、万一の事故の際、グループが連携して迅速に対応できる「シャーメゾンライフGUARD」(\*)へのご加入を推奨しております。＊保険契約の取扱代理店は、積水ハウス不動産東京（株）および積水ハウス不動産パートナーズ（株）となります。／積水ハウス不動産パートナーズの保証人不要プラン『らくらくパートナー』にご加入が必要です。【新規契約時】事務手数料：33,000円（税込）、【毎月】保証料：月額賃料等の2％／諸費用及び、契約に要する費用は別途打合せ／更新料：新賃料の1ヶ月分

※消費税は10%として計算しています。※掲載されている図面・写真等は、作成方法や撮影方法・時期などにより実際とは異なる場合があります。＊家具や車などは、配置のイメージであり、賃貸物件に付属していません（家具家電付き等の表示があるものを除く）。

**ポイントがたまる**  
住んでいるだけでポイントが貯まり、住替え時に家賃が最大3ヶ月分無料に!

**らくらくパートナー**  
気分も手間もお財布も、らくらく。保証人不要のらくらくパートナー

株式会社中央邸宅社  
TEL:03-3379-5161  
FAX: 03-3379-5292

東京都渋谷区代々木1丁目31-12日線代々木ビル4F  
免許番号：東京都免許(14)23716号  
所属団体：（公社）東京都宅地建物取引業協会 / （公社）首都圏不動産公正取引協議会

取引形態  
仲介