

# Sha Maison

積水ハウス品質のお部屋を シャーメゾン ショップ Shop

J R 山手線

目黒駅 徒歩10分

モバイルで見る



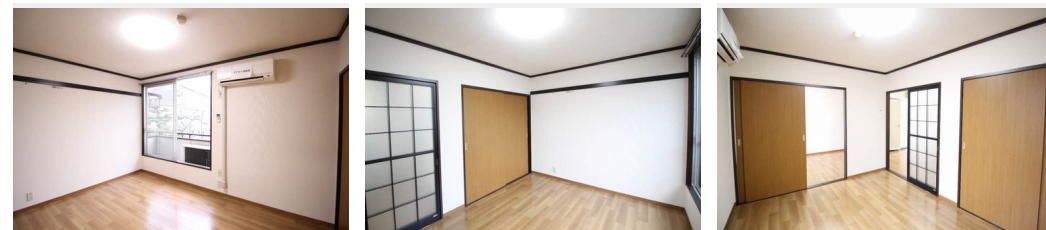
**2K**  
アパート

家賃 **88,000 円**

共益費等 4,000 円

敷金 1 ヶ月

礼金 1 ヶ月



積水ハウスの賃貸住宅 シャーメゾン

Sha Maison

この物件の  
**オススメ  
ポイント**

- ◆積水ハウス施工の賃貸住宅『シャーメゾン』♪
- ◆【ファミリーマート】徒歩5分(340m)♪
- ◆2階の角部屋♪
- ◆バス・トイレ別で快適♪
- ◆エアコン1台設置♪
- ◆室内洗濯機置場♪
- ◆全室・・・

この物件についている **こだわり設備**



LGBTQフレンドリー／高齢者対応可／角部屋／照明器具(LED)／給湯箇所(浴室・台所)／給湯器(ガス)／シャワー／洗濯機置場(室内)／バス・トイレ(セパレート)／エアコン

物件名	メゾンド杉 201号室	間取り	2K／洋室6 洋室4.2 K4.3 (帖)
アクセス	J R 山手線 目黒駅 徒歩10分 J R 山手線 恵比寿駅 徒歩15分	専有面積 / 向き	30.0㎡ / 東
所在地	東京都目黒区三田 2丁目 18-10	築年月 / 構造	1984年7月中旬 / 軽量鉄骨・2階-2階建
ランドマーク	-	入居 / 契約期間	即時 / 2年
		駐車場	なし

入居諸条件備考

シャーメゾンライフSUPPORT24(月額880円税込)へ別途加入要。退室時ハウスクリーニング費用として44,000円(税込)ご負担頂きます。鍵交換費用として15,400円(税込)ご負担頂きます。/火災保険へのご加入が必要となります。\*ご入居中は、借家人賠償責任保険・個人賠償責任保険が付帯された火災保険へのご加入が必要となります。積水ハウス不動産グループでは、万一の事故の際、グループが連携して迅速に対応できる「シャーメゾンライフGUARD」(\*)へのご加入を推奨しております。\*保険契約の取扱代理店は、積水ハウス不動産東京(株)および積水ハウス不動産パートナーズ(株)となります。/積水ハウス不動産パートナーズの保証人不要プラン『らくらくパートナー』に加入が必要です。[新規契約時]事務手数料:33,000円(税込)、[毎月]保証料:月額賃料等の2%/諸費用及び、契約に要する費用は別途打合せ/◆恵比寿ガーデンプレイス迄 徒歩10分(800m)♪/更新料:新賃料の1ヶ月分

※消費税は10%として計算しています。※掲載されている図面・写真等は、作成方法や撮影方法・時期などにより実際とは異なる場合があります。※家具や車などは、配置のイメージであり、賃貸物件に付属していません(家具家電付き等の表示があるものを除く)。

**ポイントがたまる**  
住んでいるだけでポイントが貯まり、住替え時に家賃が最大3ヶ月分無料に!

**らくらくパートナー**  
気分も手間もお財布も、らくらく。保証人不要のらくらくパートナー

**株式会社ヤスキホームズ**  
TEL:03-6459-5586  
FAX: 03-5729-2350

東京都目黒区八雲 1丁目 4-6 池田ビル 1F  
免許番号: 東京都免許(3)第90507号  
所属団体: (公社)全日本不動産協会 / (公社)首都圏不動産公正取引協議会

取引形態  
仲介