

Sha Maison

積水ハウス品質のお部屋を シャーメゾン ショップ Shop

J R 山手線

品川駅 徒歩12分

1LDK
マンション

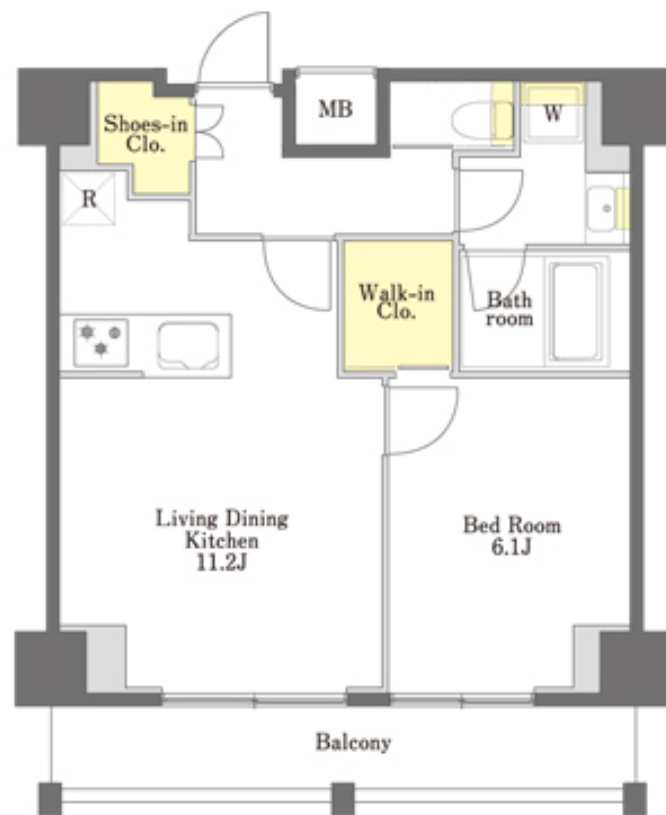
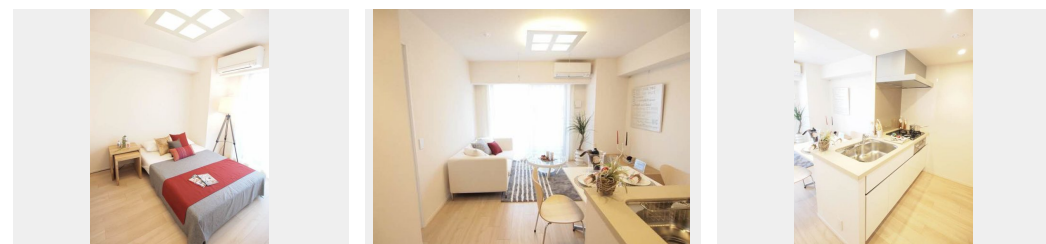
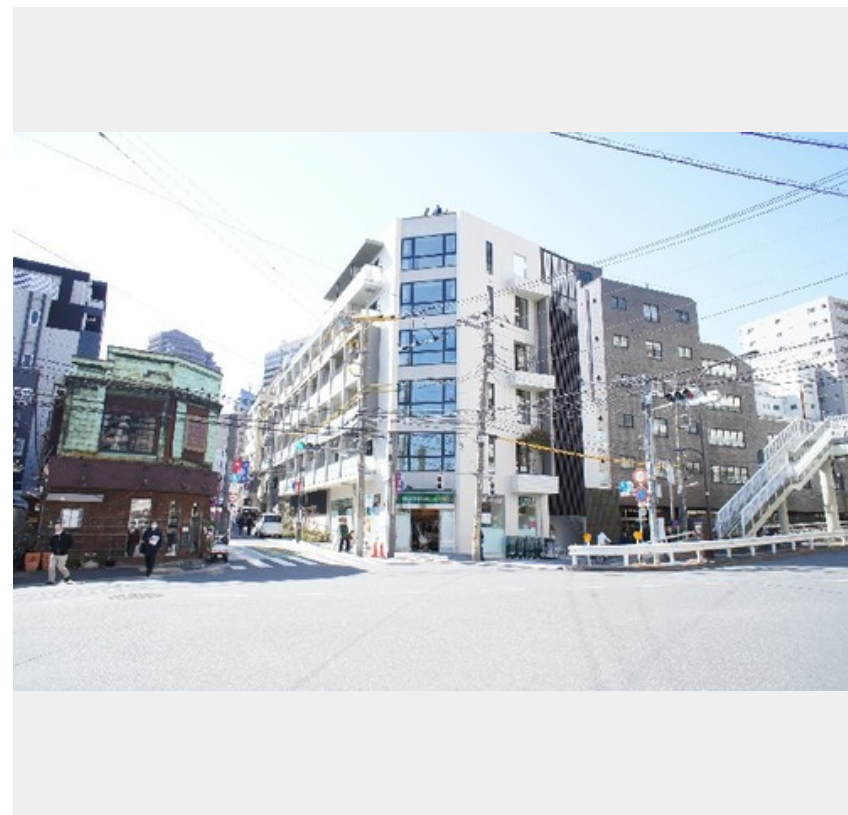
家賃 **182,000 円**

共益費等 15,000 円

敷金 1 ヶ月

礼金 1 ヶ月

モバイルで見る



この物件の
オススメ
ポイント

都内屈指のターミナル駅である品川の傍らに佇む静寂の地<北品川>エリア。拓かれた街並みと古くから残る古民家群や品川浦にプライバシーを重視した設計でホテルの様な重厚で落ち着きのある内廊・・・

この物件についている こだわり設備

- インターネット 無料
- TVモニター付き インターホン
- オートロック
- 防犯カメラ
- エレベーター
- コンロ
- 給湯設備
- 浴室乾燥機
- フローリング付

エレベーター/ゴミ集積場(敷地内)/駐輪場/オートロック/防犯カメラ/BS/インターネット無料/フローリング/モニター付ドアホン/玄関鍵(①キー②ロック)/給湯箇所(浴室・台所・洗面所)/給湯器(ガス)/浴室乾燥機(暖房乾燥)/シャワー/洗濯機置場(室内)/洗面化粧台/ガスコンロ/バス・トイレ(セパレート)/バルコニー/複層ガラス

物件名 プライムメゾン品川 304号室
アクセス J R 山手線 品川駅 徒歩12分
京急本線 北品川駅 徒歩3分
所在地 東京都品川区北品川 1 丁目 3 - 1 6
ランドマーク -

間取り 1LDK/洋室6.1 L D K 11.2 (帖)
専有面積 / 向き 42.56㎡ / 南
築年月 / 構造 2014年3月上旬 / 鉄筋コンクリート・3階-6階建
入居 / 契約期間 2024年6月上旬 / 2年
駐車場 なし

入居諸条件備考

シャーメゾンライフSUPPORT24(月額880円税込)へ別途加入要。退室時ハウスクリーニング費用として50,380円(税込)ご負担頂きます。鍵交換費用として33,000円(税込)ご負担頂きます。/火災保険へのご加入が必要となります。*ご入居中は、借家人賠償責任保険・個人賠償責任保険が付帯された火災保険へのご加入が必要となります。積水ハウス不動産グループでは、万一の事故の際、グループが連携して迅速に対応できる「シャーメゾンライフGUARD」(*)へのご加入を推奨しております。*保険契約の取扱代理店は、積水ハウス不動産東京(株)および積水ハウス不動産パートナーズ(株)となります。/積水ハウス不動産パートナーズの保証人不要プラン「らくらくパートナー」に加入が必要です。[新規契約時]事務手数料:33,000円(税込)、[毎月]保証料:月額賃料等の2%/諸費用及び、契約に要する費用は別途打合せ/更新料:新賃料の1ヶ月分

※消費税は10%として計算しています。※掲載されている図面・写真等は、作成方法や撮影方法・時期などにより実際とは異なる場合があります。※家具や車などは、配置のイメージであり、賃貸物件に付属していません(家具家電付き等の表示があるものを除く)。

ポイントがたまる
住んでいるだけでポイントが貯まり、
住替え時に家賃が最大3ヶ月分無料に!

らくらくパートナー
気分も手間もお財布も、らくらく。
保証人不要のらくらくパートナー

株式会社イーストネットワーク

TEL:03-5402-8011
FAX: 03-5402-0038

東京都港区浜松町 1 丁目 2 7 - 6 マストライフ大門・浜松町 2 階
免許番号: 東京都免許(5)第82438号
所属団体: (公社) 全日本不動産協会 / (公社) 首都圏不動産公正取引協議

取引形態
仲介