

Sha Maison

積水ハウス品質のお部屋を シャーメゾン ショップ Shop

J R 山手線

五反田駅 徒歩6分

モバイルで見る



1LDK
マンション

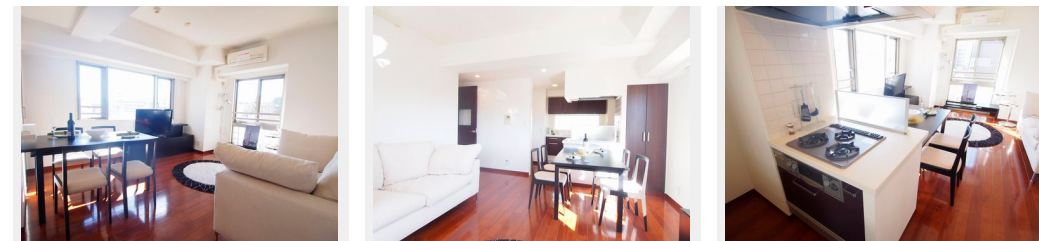
家賃 **298,000 円**

共益費等 **11,000 円**

敷金 **1 ヶ月**

礼金 **0 ヶ月**

礼金 **0**



この物件の
**オススメ
ポイント**

「エスティメゾン」住まう方が安心できる高品質の住宅
「犬・猫」との暮らしご相談可能です／雨や雪が吹き込まない
快適な内廊下、内階段を設けています／利便性の高いエレベーター付き／宅配ボ...

この物件についている **こだわり設備**

- 犬/猫相談可
- 屋内共用廊下タイプ
- エレベーター
- 宅配BOX
- 24時間ゴミ出し可
- オートロック
- 防犯カメラ

ホテルライク／都市ガス／エレベーター／宅配BOX／ゴミ集積場（敷地内）／24時間ゴミ出し可
／ペット相談可（犬・猫可）／駐輪場（屋根付き）／オートロック／防犯カメラ

物件名 エスティメゾン五反田 706号室

間取り 1LDK／洋室6 LDK11.2 (帖)

アクセス J R 山手線 五反田駅 徒歩6分
都営浅草線 五反田駅 徒歩5分

専有面積 / 向き 55.64㎡ / 北西

所在地 東京都品川区西五反田 7 丁目 7 - 2

築年月 / 構造 2006年3月上旬 / 鉄骨鉄筋コンクリート・7階-14階

入居 / 契約期間 2026年6月下旬 / 2年

ランドマーク ●複合商業施設「TOC」 / 徒歩4分

駐車場 なし

入居諸条件備考

シャーメゾンライフSUPPORT24 (月額1,320円税込) にご加入いただきます。ご入居にかかる諸費用として、退室時ハウスクリーニング費用92,180円 (税込) 鍵交換費用38,500円 (税込) が必要です。／火災保険へのご加入が条件となります。※ご入居中は、借家人賠償責任保険・個人賠償責任保険が付帯された火災保険へのご加入が必要となります。積水ハウス不動産グループでは、万一の事故の際、グループが連携して迅速に対応できる「シャーメゾンライフGUARD」(*) へのご加入を推奨しております。*保険契約の取扱代理店は、積水ハウスシャーメゾンPM東京 (株) および積水ハウスシャーメゾンパートナーズ (株) となります。／積水ハウスシャーメゾンパートナーズの保証人不要プラン『らくらくパートナー』に加入が必要です。【新規契約時】事務手数料: 33,000円 (税込)、【毎月】保証料: 月額賃料等の2% / 諸費用及びその他契約費用は別途打合せ / 更新料: 新賃料の1ヶ月分

No.157009400706

※消費税は10%として計算しています。※掲載されている図面・写真等は、作成方法や撮影方法・時期などにより実際とは異なる場合があります。※家具や車などは、配置のイメージであり、賃貸物件に付属していません (家具家電付き等の表示があるものを除く)。

ポイントがたまる
住んでいるだけでポイントが貯まり、住替え時に家賃が最大3ヶ月分無料に!

らくらくパートナー
気分も手間もお財布も、らくらく。保証人不要のらくらくパートナー

株式会社アクセス・リアルティ

TEL:03-3479-7107
FAX: 03-3479-7155

東京都渋谷区千駄ヶ谷 1 丁目 20 - 1 パークアベニュー 5 F
免許番号: 東京都免許(9)第55712号
所属団体: (公社) 東京都宅地建物取引業協会 / (公社) 首都圏不動産公正取引協議会

取引形態
仲介