

# Sha Maison

積水ハウス品質のお部屋を シャーメゾン ショップ Shop

J R 山手線

品川駅 徒歩12分

2LDK  
マンション

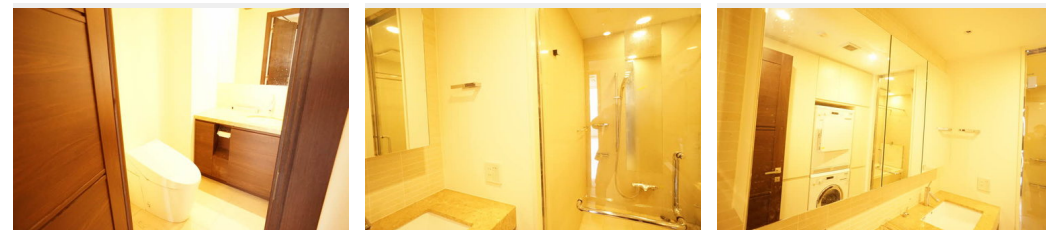
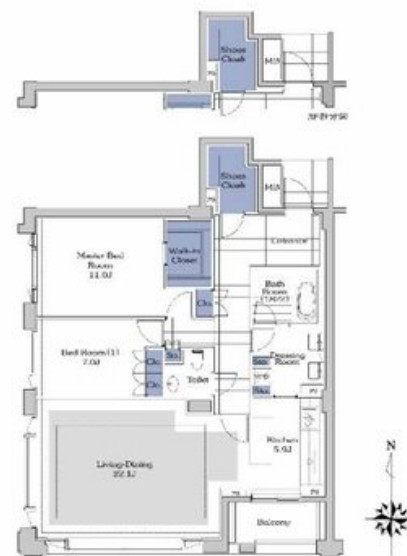
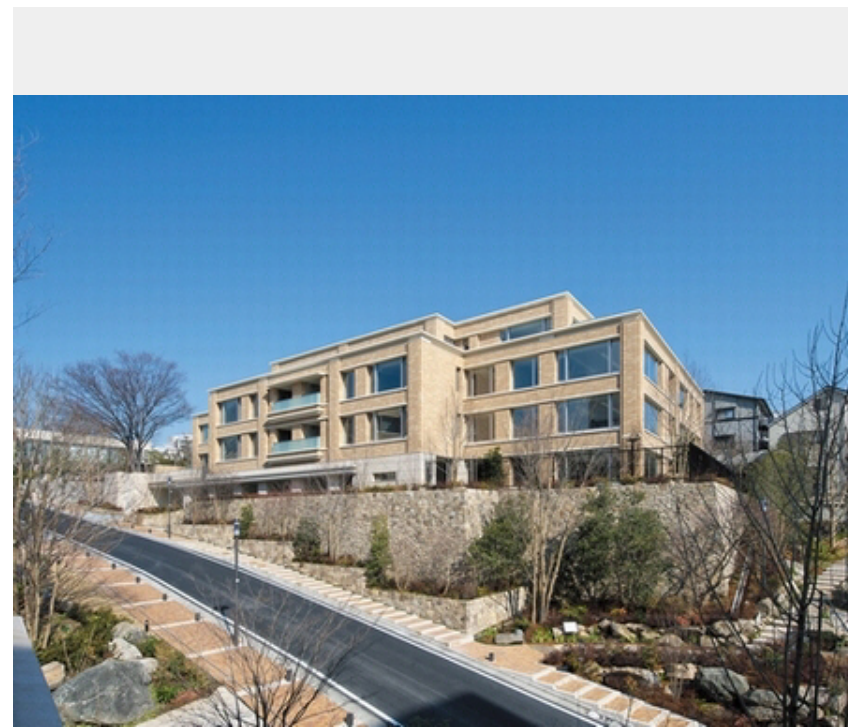
家賃 **790,000 円**

共益費等 0 円

敷金 3 ヶ月

礼金 1 ヶ月

モバイルで見る



この物件の  
オススメ  
ポイント

緑に溢れた低層賃貸マンション。ドラム式洗濯乾燥機、食洗機、床暖房（LDのみ）、冷蔵庫（一部住居のみ）、電気コンベック、セキュリティー等、充実の設備が実装！また、小型犬の飼育や楽器演・・・

## この物件についている こだわり設備

- 宅配BOX
- TVモニター付きインターホン
- オートロック
- 防犯カメラ
- 防犯ガラス
- エレベーター
- ペット相談可
- コンロ
- IHクッキングヒーター
- 給湯設備
- エコキュート
- 追い焚き給湯

エレベーター／ゴミ集積場（敷地内）／ペット相談可（室内小型犬）／駐輪場／オートロック／防犯カメラ／宅配BOX／フローリング／雨戸（電動シャッタータイプ）／モニター付ドアホン／ダウンライト／防犯ガラス（合せガラス）／玄関鍵（①キー②ロック）／給湯箇所（浴室・台所・洗面所）／エコキュート／給湯器（追焚機能付）／浴室乾燥機（暖房乾燥）／シャワー／洗濯機置場（室内）／洗面台／IHクッキングヒーター／トイレ（洗浄機能付便座）／バス・トイレ（セパレート）／ウォークインクローゼット／大型玄関収納／エアコン／バルコニー

物件名 プライムメゾン御殿山EAST 202号室

間取り 2LDK／洋室11 洋室7 LD K28 (帖)

アクセス J R 山手線 品川駅 徒歩12分  
J R 山手線 大崎駅 徒歩11分

専有面積 / 向き 116.94㎡ / 南西

所在地 東京都品川区北品川6丁目6-33

築年月 / 構造 2011年1月下旬 / 鉄筋コンクリート・2階-4階建

ランドマーク -

入居 / 契約期間 2024年5月中旬 / 3年

駐車場 なし

入居諸条件備考

定期借家権契約あり 3年 楽器等の使用応相談 シャーメゾンライフSUPPORT 24 (月額880円税込)へ別途加入要。退室時ハウスクリーニング費用として 192,951円 (税込) 負担頂きます。鍵交換費用として 49,500円 (税込) 負担頂きます。/火災保険へのご加入が条件となります。\*ご入居中は、借家人賠償責任保険・個人賠償責任保険が付帯された火災保険へのご加入が必要となります。積水ハウス不動産グループでは、万一の事故の際、グループが連携して迅速に対応できる「シャーメゾンライフGUARD」(\*)へのご加入を推奨しております。\*保険契約の取扱代理店は、積水ハウス不動産東京(株)および積水ハウス不動産パートナーズ(株)となります。/諸費用及び、契約に要する費用は別途打合せ/更新料:なし

※消費税は10%として計算しています。※掲載されている図面・写真等は、作成方法や撮影方法・時期などにより実際とは異なる場合があります。※家具や車などは、配置のイメージであり、賃貸物件に付属していません(家具家電付き等の表示があるものを除く)。

ポイントがたまる  
住んでいるだけでポイントが貯まり、  
住替え時に家賃が最大3ヶ月分無料に!

らくらくパートナー  
気分も手間もお財布も、らくらく。  
保証人不要のらくらくパートナー

シャーメゾンショップ東京株式会社麻布十番営業所

TEL:03-3453-6511  
FAX: 03-3453-6515

東京都港区麻布十番4丁目1-8 マストライフ麻布十番2F

免許番号: 国土交通大臣免許(5)第6487号

所属団体: (公社) 東京都宅地建物取引業協会 / (公社) 首都圏不動産公正

取引協議会

取引形態  
仲介