

# Sha Maison

積水ハウス品質のお部屋を シャーメゾン ショップ Shop

京急本線

立会川駅 徒歩9分

モバイルで見る



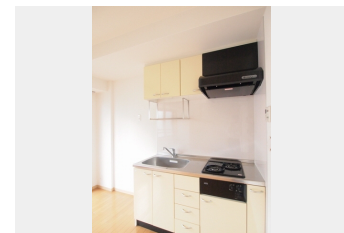
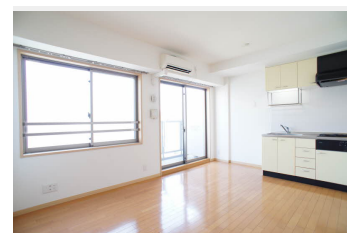
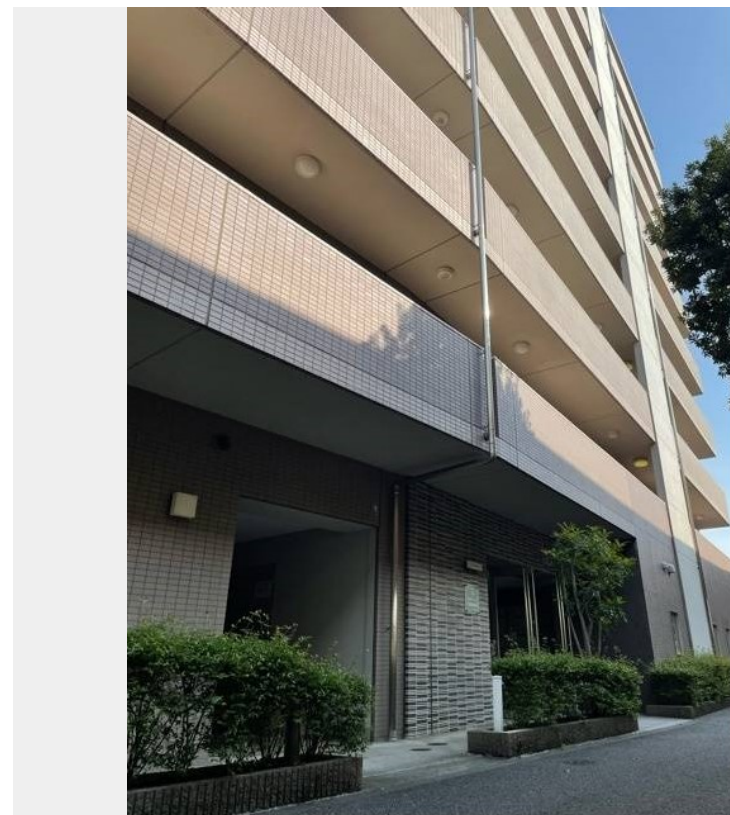
1R  
マンション

家賃 **90,000 円**

共益費等 **8,000 円**

敷金 **0 ヶ月**

礼金 **2 ヶ月**



積水ハウスの賃貸住宅 シャーメゾン

Sha Maison

この物件の  
オススメ  
ポイント

■ 申込なしですぐ使える無料Wi-Fiインターネット設備導入 ■  
利便性の高いエレベーター付き/宅配ボックス付きなので不在  
時にも荷物を受け取れます/インターネットが無料で入居後す  
ぐに使...

## この物件についている こだわり設備

- エレベーター
- 浴室乾燥機
- 洗濯洗面台
- 宅配BOX
- エアコン
- フローリング付
- インターネット  
無料(WiFi付)
- コンロ
- オートロック
- 給湯設備

駐車場有り/エレベーター/宅配BOX/ゴミ集積場(敷地内)/駐輪場/オートロック  
/LGBTQフレンドリー/高齢者対応可/フローリング/インターホン/インターネット無料  
(Wi-Fi対応)/給湯箇所(浴室・台所・洗面所)/給湯器/浴室乾燥機(暖房乾燥)/シャワー  
/洗濯機置場(室内)/洗髪洗面化粧台/ガスコンロ/2口コンロ/グリル付きコンロ/バス・トイレ  
(セパレート)/エアコン(1台設置)/バルコニー/都市ガス

物件名 グランコート勝島 410号室  
アクセス 京急本線 立会川駅 徒歩9分  
東京モノレール 大井競馬場前駅 徒歩8分  
所在地 東京都品川区勝島 1丁目3-32  
ランドマーク -

間取り ワンルーム/洋室10.2(帖)  
専有面積/向き 29.12㎡/南東  
築年月/構造 2007年2月下旬/鉄筋コンクリート・4階-9階建  
入居/契約期間 2026年7月中旬/2年  
駐車場 有り/月 28,600円 ~ 33,000円(税込)

入居諸条件備考

シャーメゾンライフSUPPORT24(月額1,320円税込)にご加入いただきます。ご入居にかかる諸費用として、退去クリーニング費用(初回契約時) 55,000円(税込)鍵交換費用33,000円(税込)が必要です。/火災保険へのご加入が条件となります。\*ご入居中は、借家人賠償責任保険・個人賠償責任保険が付帯された火災保険へのご加入が必要となります。積水ハウス不動産グループでは、万一の事故の際、グループが連携して迅速に対応できる「シャーメゾンライフGUARD」(\*)へのご加入を推奨しております。\*保険契約の取扱代理店は、積水ハウスシャーメゾンPM東京(株)および積水ハウスシャーメゾンパートナーズ(株)となります。/積水ハウスシャーメゾンパートナーズの保証人不要プラン『らくらくパートナー』に加入が必要です。[新規契約時]事務手数料:33,000円(税込)、[毎月]保証料:月額賃料等の2%/諸費用及びその他契約費用は別途打合せ/駐車場の空・料金等につきましては別途お問合せ下さい。/更新料:新賃料の1ヶ月分

No.151002800410

\*消費税は10%として計算しています。\*掲載されている図面・写真等は、作成方法や撮影方法・時期などにより実際とは異なる場合があります。\*家具や車などは、配置のイメージであり、賃貸物件に付属していません(家具家電付き等の表示があるものを除く)。

**ポイントがたまる**  
住んでいるだけでポイントが貯まり、  
住替え時に家賃が最大3ヶ月分無料に!

**らくらくパートナー**  
気分も手間もお財布も、らくらく。  
保証人不要のらくらくパートナー

株式会社イーストネットワーク

TEL:03-5402-8011  
FAX: 03-5402-0038

東京都港区浜松町1丁目27-6マストライフ大門・浜松町2階  
免許番号: 東京都免許(5)第82438号  
所属団体: (公社)全日本不動産協会 / (公社)首都圏不動産公正取引協議

取引形態  
仲介