

Sha Maison

積水ハウス品質のお部屋を シャーメゾン ショップ Shop

京急本線

新馬場駅 徒歩5分

モバイルで見る



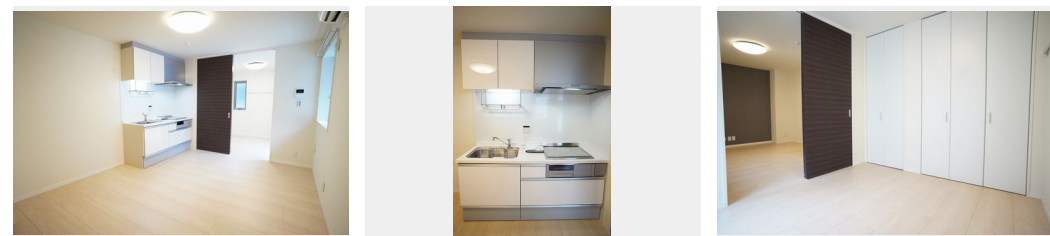
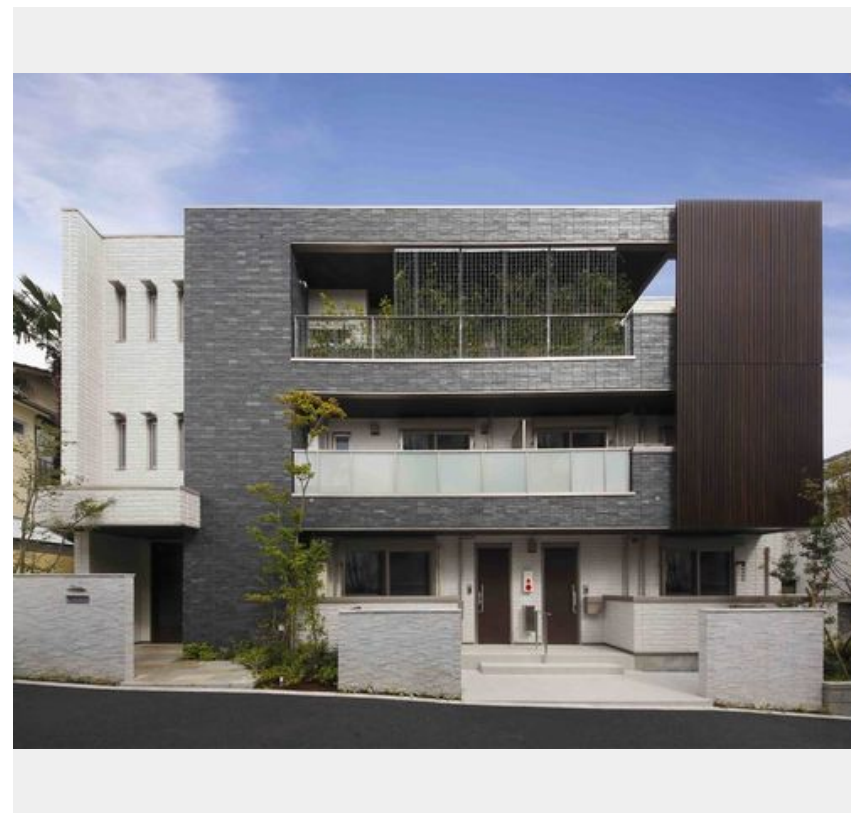
1LDK
マンション

家賃 **140,000 円**

共益費等 5,000 円

敷金 1 ヶ月

礼金 1 ヶ月



積水ハウスの賃貸住宅 シャーメゾン

Sha Maison

この物件の
オススメ
ポイント

CMでお馴染みの積水ハウス施工賃貸住宅【シャーメゾン】です☆構造は重量鉄骨造☆京浜急行電鉄本線【新馬場駅】から徒歩5分☆上下階の音を軽減した高遮音材システム【SHAIDD55】搭載・・・

この物件についている こだわり設備

- 屋内共用廊下タイプ
- シャーマゾンガーデンズ
- 高遮音床システム
- 宅配BOX
- しゃ熱断熱複層ガラス
- インターネット無料(WiFi付)
- TVEモニター付きインターホン
- オートロック
- 防犯カメラ
- 防犯ガラス
- コンロ
- 3口コンロ

高遮音床システム「SHAIDD55」/ホテルライク/宅配BOX/ゴミ集積場(敷地内)/駐輪場(屋根付き)/オートロック/防犯カメラ/BS/シャーマゾンガーデンズ/LGBTQフレンドリー/高齢者対応可/ピクチャーレール/フローリング/しゃ熱断熱複層ガラス/雨戸(シャッタータイプ)/モニタ付ドアホン/インターネット無料(Wi-Fi対応)/防犯ガラス(合せガラス)/給湯箇所(浴室・台所・洗面所)/給湯器(ガス)/給湯器(追焚機能付)/浴室乾燥機(暖房乾燥)/ユニットバス1318/洗濯機置場(室内)/洗面化粧台/室内物干し/IHクッキングヒーター/3口

物件名 サザンテラス品川 203号室
アクセス 京急本線 新馬場駅 徒歩5分
京急本線 青物横丁駅 徒歩10分
所在地 東京都品川区南品川 1丁目4-12
ランドマーク ●品川インターシティ 【1150m】/徒歩15分

間取り 1LDK/洋室5.2 LDK9.6(帖)
専有面積/向き 37.75㎡/北
築年月/構造 2016年9月中旬/重量鉄骨・2階-3階建
入居/契約期間 2024年5月中旬/2年
駐車場 なし

入居諸条件備考

シャーマゾンライフSUPPORT24(月額880円税込)へ別途加入要。退室時ハウスクリーニング費用として53,900円(税込)ご負担頂きます。鍵交換費用として11,000円(税込)ご負担頂きます。/火災保険へのご加入が条件となります。*ご入居中は、借家人賠償責任保険・個人賠償責任保険が付帯された火災保険へのご加入が必要となります。積水ハウス不動産グループでは、万一の事故の際、グループが連携して迅速に対応できる「シャーマゾンライフGUARD」(*)へのご加入を推奨しております。*保険契約の取扱代理店は、積水ハウス不動産東京(株)および積水ハウス不動産パートナーズ(株)となります。/積水ハウス不動産パートナーズの保証人不要プラン「らくらくパートナー」に加入が必要です。【新規契約時】事務手数料:33,000円(税込)、【毎月】保証料:月額賃料等の2%/諸費用及び、契約に要する費用は別途打合せ/更新料:新賃料の1ヶ月分

※消費税は10%として計算しています。※掲載されている図面・写真等は、作成方法や撮影方法・時期などにより実際とは異なる場合があります。※家具や車などは、配置のイメージであり、賃貸物件に付属していません(家具家電付き等の表示があるものを除く)。

ポイントがたまる
住んでいるだけでポイントが貯まり、住替え時に家賃が最大3ヶ月分無料に!

らくらくパートナー
気分も手間もお財布も、らくらく。保証人不要のらくらくパートナー

シャーマゾンショップ東京株式会社麻布十番営業所

TEL:03-3453-6511
FAX: 03-3453-6515

東京都港区麻布十番4丁目1-8 マストライフ麻布十番2F
免許番号: 国土交通大臣免許(5)第6487号
所属団体: (公社)東京都宅地建物取引業協会 / (公社)首都圏不動産公正取引協議会

取引形態
仲介