

Sha Maison

積水ハウス品質のお部屋を シャーメゾン ショップ Shop

京急本線

新馬場駅 徒歩1分

モバイルで見る



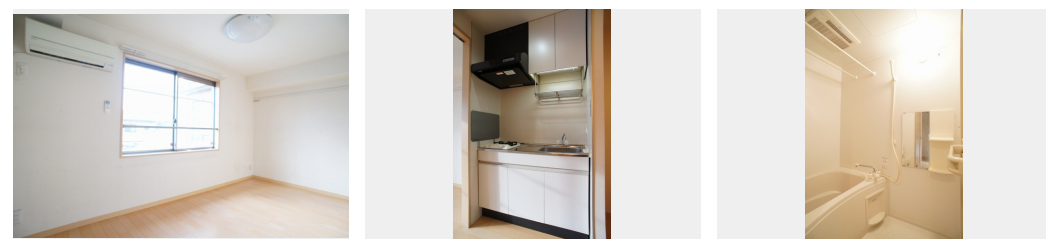
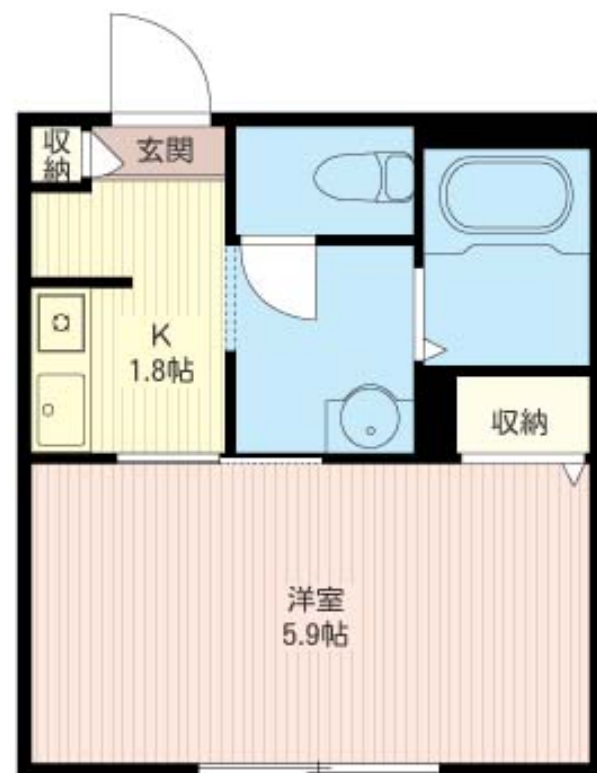
1K
アパート

家賃 81,000 円

共益費等 5,000 円

敷金 0 ヶ月

礼金 1 ヶ月



積水ハウスの賃貸住宅 シャーメゾン

Sha Maison

この物件の
オススメ
ポイント

お部屋探しなら、まずは「シャーメゾン」をチェック！
インターネットが無料で入居後すぐに使えます／窓には侵入抑
止効果が期待できる「防犯ガラス」を採用しています／室内の
モニターから、訪・・・

この物件についている こだわり設備

- インターネット 無料(WiFi付)
- 防犯ガラス
- TVモニター付き インターホン
- 浴室乾燥機
- エアコン
- 室内物干
- コンロ
- 給湯設備
- 洗髪洗面台
- 温水洗浄便座
- フローリング付

CATV (都市型) / LGBTQフレンドリー / 高齢者対応可 / フローリング / 雨戸 (シャッタータイ
プ) / モニタ付ドアホン / インターネット無料 (Wi-Fi対応) / 防犯ガラス (合せガラス) / 給湯
箇所 (浴室・台所・洗面所) / 給湯器 (ガス) / 浴室乾燥機 (暖房乾燥) / シャワー / 洗濯機置場 (室
内) / 洗髪洗面化粧台 / 室内物干し / ガスコンロ / 1口コンロ / トイレ (洗浄機能付便座) / バス・ト
イレ (セパレート) / エアコン / 都市ガス

入居
諸条件
備考

シャーメゾンライフSUPPORT24 (月額1,320円税込) にご加入いただきます。ご入居にかかる諸費用
として、退去クリーニング費用 (初回契約時) 55,000円 (税込) 鍵交換費用28,600円 (税込) が必
要です。／火災保険へのご加入が条件となります。※ご入居中は、借家人賠償責任保険・個人賠償責任保険が付帯
された火災保険へのご加入が必要となります。積水ハウス不動産グループでは、万一の事故の際、グループが連携
して迅速に対応できる「シャーメゾンライフGUARD」(*) へのご加入を推奨しております。*保険契約の取
扱代理店は、積水ハウスシャーメゾンPM東京 (株) および積水ハウスシャーメゾンパートナーズ (株) となりま
す。／積水ハウスシャーメゾンパートナーズの保証人不要プラン『らくらくパートナー』に加入が必要です。
[新規契約時] 事務手数料: 33,000円 (税込)、[毎月] 保証料: 月額賃料等の2% / 諸費用及びその他契
約費用は別途打合せ / 更新料: 新賃料の1ヶ月分

物件名	メゾン柴田 202号室
アクセス	京急本線 新馬場駅 徒歩1分 京急本線 青物横丁駅 徒歩8分
所在地	東京都品川区南品川1丁目10-16
ランドマーク	-

間取り	1K / 洋室5.9 K1.8 (帖)
専有面積 / 向き	20.44㎡ / 西
築年月 / 構造	2007年1月下旬 / 軽量鉄骨・2階-2階建
入居 / 契約期間	2026年6月下旬 / 2年
駐車場	なし

※消費税は10%として計算しています。※掲載されている図面・写真等は、作成方法や撮影方法・時期などにより実際とは異なる場合があります。※家具や車などは、配置のイメージであり、賃貸物件に付属していません (家具家電付き等の表示があるものを除く)。

No.110871200202

ポイントがたまる
住んでいるだけでポイントが貯まり、
住替え時に家賃が最大3ヶ月分無料に!

らくらくパートナー
気分も手間もお財布も、らくらく。
保証人不要のらくらくパートナー

株式会社シティ・ハウジング 大井町店

TEL:03-5742-7177
FAX: 03-6626-5677

東京都品川区大井1丁目27-1シティプラザ大井町1F
免許番号: 東京都免許(9)第52415号
所属団体: (公財) 日本賃貸住宅管理協会 / (公社) 東京都宅地建物取引業
協会 / (公社) 首都圏不動産公正取引協議会

取引形態
仲介