

# Sha Maison

積水ハウス品質のお部屋を シャーメゾン ショップ Shop

J R 京浜東北線

大森駅 徒歩9分

モバイルで見る



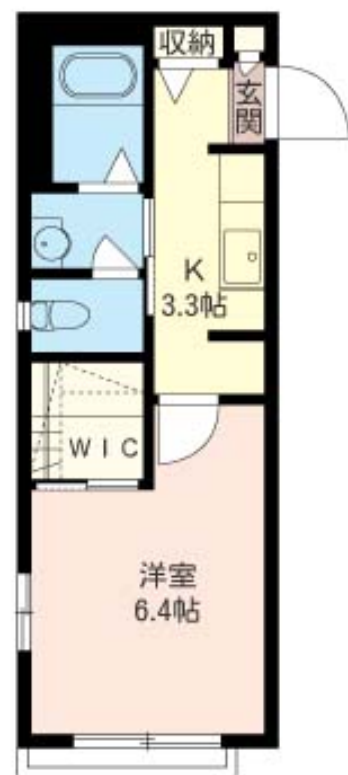
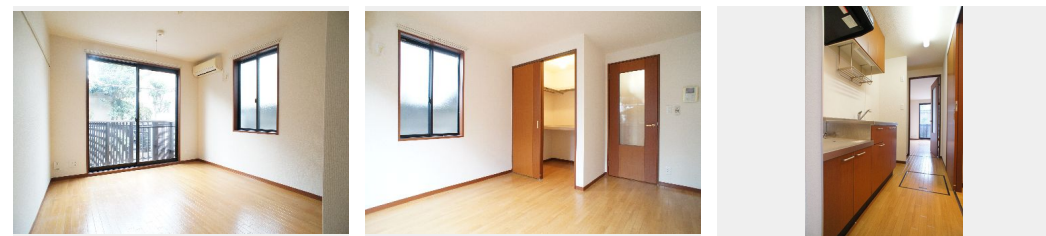
1K  
アパート

家賃 82,000 円

共益費等 5,000 円

敷金 1ヶ月

礼金 1ヶ月



積水ハウスの賃貸住宅 シャーメゾン

Sha Maison

この物件の  
オススメ  
ポイント

◇積水ハウス施工の賃貸住宅『シャーメゾン』◇軽量鉄骨造  
2階建て ◇共用エントランス扉『オートロック』☆1階角部  
屋☆エアコン1基設置済み☆枕棚で仕切られたハンガーパイプ  
付きのウォーク・・・

## この物件についている こだわり設備

- TVモニター付きインターホン
- オートロック
- 給湯設備
- 洗髪洗面台
- 室内物干
- 温水洗浄便座
- エアコン
- WIC・納戸
- 大型収納

ゴミ集積場(敷地内) / 高齢者対応可 / オートロック / CATV(都市型) / LGBTQフレンドリー / 角部屋 / ピクチャーレール / 雨戸(シャッタータイプ) / モニタ付ドアホン / 照明器具(LED) / 玄関鍵(①キー②ロック) / 給湯箇所(浴室・台所・洗面所) / 給湯器(ガス) / シャワー / 洗濯機置場(室内) / 洗髪洗面化粧台 / 室内物干し / トイレ(洗浄機能付便座) / バス・トイレ(セパレート) / ウォークインクローゼット / エアコン

入居諸条件備考

シャーメゾンライフSUPPORT24(月額880円税込)にご加入いただきます。ご入居にかかる諸費用として、退室時ハウスクリーニング費用44,000円(税込)鍵交換費用24,200円(税込)が必要です。/火災保険へのご加入が条件となります。\*ご入居中は、借家人賠償責任保険・個人賠償責任保険が付帯された火災保険へのご加入が必要となります。積水ハウス不動産グループでは、万一の事故の際、グループが連携して迅速に対応できる「シャーメゾンライフGUARD」(\*)へのご加入を推奨しております。\*保険契約の取扱代理店は、積水ハウス不動産東京(株)および積水ハウス不動産パートナーズ(株)となります。/積水ハウス不動産パートナーズの保証人不要プラン『らくらくパートナー』にご加入が必要です。[新規契約時]事務手数料:33,000円(税込)、[毎月]保証料:月額賃料等の2%/諸費用及び、契約に要する費用は別途打合せ/更新料:新賃料の1ヶ月分

物件名 サン・リヴェール大森 105号室  
アクセス J R 京浜東北線 大森駅 徒歩9分  
J R 横須賀線 西大井駅 徒歩15分  
所在地 東京都品川区大井7丁目14-6  
ランドマーク -

間取り 1K/洋室6.4 K3.3(帖)  
専有面積 / 向き 25.5㎡/南東  
築年月 / 構造 2005年5月下旬/軽量鉄骨・1階-2階建  
入居 / 契約期間 2024年7月上旬/2年  
駐車場 なし

※消費税は10%として計算しています。※掲載されている図面・写真等は、作成方法や撮影方法・時期などにより実際とは異なる場合があります。※家具や車などは、配置のイメージであり、賃貸物件に付属していません(家具家電付き等の表示があるものを除く)。

ポイントがたまる  
住んでいるだけでポイントが貯まり、  
住替え時に家賃が最大3ヶ月分無料!

らくらくパートナー  
気分も手間もお財布も、らくらく。  
保証人不要のらくらくパートナー

株式会社シティ・ハウジング 大森店

TEL:03-3767-7177  
FAX: 03-6626-5677

東京都大田区大森北1丁目12-4大森プラザビル2F  
免許番号: 東京都免許(9)第52415号  
所属団体: (公財)日本賃貸住宅管理協会 / (公社)東京都宅地建物取引業協会 / (公社)首都圏不動産公正取引協議会

取引形態  
仲介