

# Sha Maison

積水ハウス品質のお部屋を シャーメゾン ショップ Shop

都営新宿線

森下駅 徒歩4分

モバイルで見る



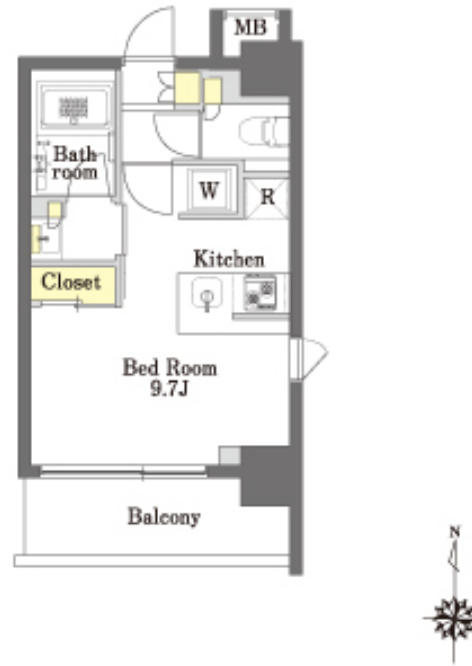
1R  
マンション

家賃 **119,000 円**

共益費等 10,000 円

敷金 1ヶ月

礼金 1ヶ月



この物件の  
オススメ  
ポイント

コンセプトは<1×N>「住まいの本質」×「唯一無二」  
利便性の高いエレベーター付き/宅配ボックス付きなので不在  
時にも荷物を受け取れます/好きな時間にゴミをだせる「  
24時間ゴミ出し可・・・」

## この物件についている こだわり設備

- エレベーター
- 宅配BOX
- 24時間  
ゴミ出し可
- インターネット  
無料
- オートロック
- 防犯カメラ
- 浴室乾燥機
- エアコン
- コンロ
- 給湯設備
- フローリング付

都市ガス/エレベーター/宅配BOX/ゴミ集積場(敷地内)/24時間ゴミ出し可/駐輪場(屋根付)  
/オートロック/防犯カメラ/CATV(都市型)/インターネット無料/フローリング/インター  
ホン/玄関鍵(①キー②ロック)/給湯箇所(浴室・台所・洗面所)/給湯器(ガス)/浴室乾燥機  
(暖房乾燥)/シャワー/洗濯機置場(室内)/洗面台/ガスコンロ/バス・トイレ(セパレート  
) /エアコン/バルコニー/複層ガラス

物件名 プライムメゾン森下 207号室

間取り ワンルーム/洋室9.7(帖)

アクセス 都営新宿線 森下駅 徒歩4分  
都営大江戸線 森下駅 徒歩5分

専有面積 / 向き 25.01㎡/南東

所在地 東京都江東区森下 3丁目6-4

築年月 / 構造 2013年5月下旬/鉄筋コンクリート・2階-12階建

入居 / 契約期間 2026年8月上旬/2年

ランドマーク ●スーパー「ライフ」菊川店/徒歩4分

駐車場 なし

入居諸条件備考

シャーメゾンライフSUPPORT24(月額1,320円税込)にご加入いただきます。ご入居にかかる諸費用として、退室時ハウスクリーニング費用55,000円(税込)鍵交換費用27,500円(税込)が必要です。/火災保険へのご加入が条件となります。\*ご入居中は、借家人賠償責任保険・個人賠償責任保険が付帯された火災保険へのご加入が必要となります。積水ハウス不動産グループでは、万一の事故の際、グループが連携して迅速に対応できる「シャーメゾンライフGUARD」(\*)へのご加入を推奨しております。\*保険契約の取扱代理店は、積水ハウスシャーメゾンPM東京(株)および積水ハウスシャーメゾンパートナーズ(株)となります。/積水ハウスシャーメゾンパートナーズの保証人不要プラン『らくらくパートナー』に加入が必要です。【新規契約時】事務手数料:33,000円(税込)、【毎月】保証料:月額賃料等の2%/諸費用及びその他契約費用は別途打合せ/更新料:新賃料の1ヶ月分

No.157005900207

※消費税は10%として計算しています。※掲載されている図面・写真等は、作成方法や撮影方法・時期などにより実際とは異なる場合があります。※家具や車などは、配置のイメージであり、賃貸物件に付属していません(家具家電付き等の表示があるものを除く)。

**ポイントがたまる**  
住んでいるだけでポイントが貯まり、  
住替え時に家賃が最大3ヶ月分無料に!

**らくらくパートナー**  
気分も手間もお財布も、らくらく。  
保証人不要のらくらくパートナー

有限会社寺村不動産  
TEL:03-5608-0018  
FAX: 03-5608-0048

錦糸町店  
東京都墨田区錦糸 3丁目4-10 東越ビル3F  
免許番号: 東京都免許(6)第77128号  
所属団体: (公社) 東京都宅地建物取引業協会 / (公社) 首都圏不動産公正  
取引協議会

取引形態  
仲介