

# Sha Maison

積水ハウス品質のお部屋を シャーメゾン ショップ Shop

都営新宿線

西大島駅 徒歩5分

モバイルで見る



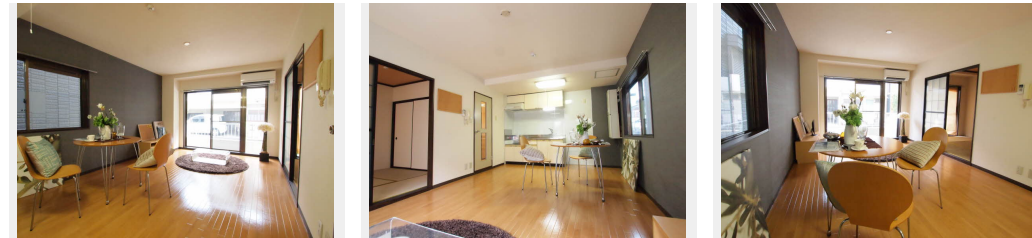
2LDK  
マンション

家賃 **130,000 円**

共益費等 8,000 円

敷金 0 ヶ月

礼金 2 ヶ月



積水ハウスの賃貸住宅 シャーメゾン

Sha Maison

この物件の  
オススメ  
ポイント

宅配ボックス付きなので不在時にも荷物を受け取れます/室内のモニターから、訪問者の顔を確認できるインターホンです

## この物件についている こだわり設備



宅配BOX



TVモニター付き  
インターホン



エアコン



給湯設備

駐車場有り/宅配BOX/ゴミ集積場(敷地内)/高齢者対応可/駐輪場/CATV(都市型)/LGBTQフレンドリー/モニタ付ドアホン/給湯器/シャワー/洗濯機置場(室内)/洗面化粧台/エアコン/都市ガス

物件名	プリムローズ大島 102号室
アクセス	都営新宿線 西大島駅 徒歩5分 都営新宿線 住吉駅 徒歩9分
所在地	東京都江東区大島 1丁目12-3
ランドマーク	-

間取り	2LDK/洋室6.2 和室6 LDK12.6(帖)
専有面積/向き	57.75㎡/南
築年月/構造	1992年1月下旬/鉄骨・1階-4階建
入居/契約期間	2026年7月中旬/2年
駐車場	有り/月 24,200円 ~ 24,200円(税込)

入居諸条件備考

シャーメゾンライフSUPPORT24(月額1,320円税込)にご加入いただきます。ご入居にかかる諸費用として、退去クリーニング費用(初回契約時)92,180円(税込)鍵交換費用22,000円(税込)が必要です。/火災保険へのご加入が条件となります。\*ご入居中は、借家人賠償責任保険・個人賠償責任保険が付帯された火災保険へのご加入が必要となります。積水ハウス不動産グループでは、万一の事故の際、グループが連携して迅速に対応できる「シャーメゾンライフGUARD」(\*)へのご加入を推奨しております。\*保険契約の取扱代理店は、積水ハウスシャーメゾンPM東京(株)および積水ハウスシャーメゾンパートナーズ(株)となります。/積水ハウスシャーメゾンパートナーズの保証人不要プラン『らくらくパートナー』に加入が必要です。[新規契約時]事務手数料:33,000円(税込)、[毎月]保証料:月額賃料等の2%/諸費用及びその他契約費用は別途打合せ/駐車場の空・料金等につきましては別途お問合せ下さい。/更新料:新賃料の1ヶ月分

No.150254900102

※消費税は10%として計算しています。※掲載されている図面・写真等は、作成方法や撮影方法・時期などにより実際とは異なる場合があります。※家具や車などは、配置のイメージであり、賃貸物件に付属していません(家具家電付き等の表示があるものを除く)。

**ポイントがたまる**  
住んでいるだけでポイントが貯まり、住替え時に家賃が最大3ヶ月分無料に!

**らくらくパートナー**  
気分も手間もお財布も、らくらく。保証人不要のらくらくパートナー

有限会社寺村不動産  
TEL:03-5608-0018  
FAX: 03-5608-0048

錦糸町店  
東京都墨田区錦糸3丁目4-10東越ビル3F  
免許番号:東京都免許(6)第77128号  
所属団体:(公社)東京都宅地建物取引業協会/(公社)首都圏不動産公正取引協議会

取引形態  
仲介