



2LDK
マンション

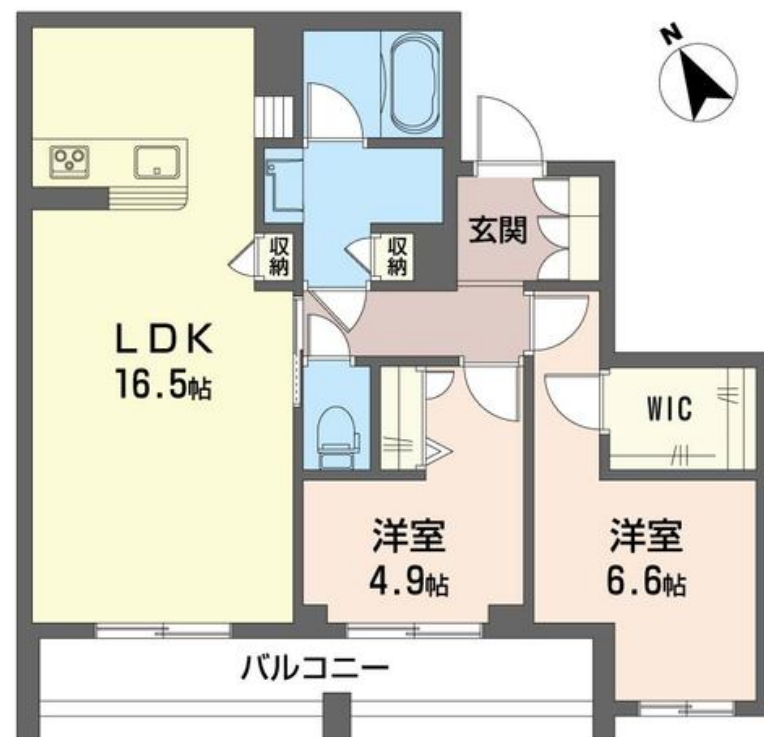
家賃 **238,000 円**

共益費等 8,000 円

敷金 1 ヶ月

礼金 2 ヶ月

【完成予想図】



積水ハウスの賃貸住宅 シャーメゾン

Sha Maison

この物件の
オススメ
ポイント

シャーメゾンZEH/断熱性が高く、太陽光発電・余剰電力の売電が可能。停電時には非常用電源が使えます。オートロック付共用玄関、防犯カメラで安心セキュリティー/ホテルライクなラウンジ付・・・

この物件についている **こだわり設備**

- 屋内共用廊下タイプ
- シャーメゾン ガーデنز
- 高遮音床システム
- ZEH
- 宅配BOX
- ワークスペース
- 太陽光発電
- 住宅性能評価
- インターネット無料(WiFi付)
- IOT対応
- TVモニター付きインターホン
- オートロック

駐車場有り/高遮音床システム「SHAIDD55」/住宅性能評価/ホテルライク/エレベーター/宅配BOX/ゴミ集積場(敷地内)/24時間ゴミ出し可/駐輪場(屋根付き)/オートロック/防犯カメラ/BS/シャーメゾンガーデنز/LGBTQフレンドリー/ワークスペース/角部屋/アクセントクロス/フローリング/モニター付ドアホン/全身ミラー/インターネット無料(Wi-Fi対応)/IOT対応/給湯箇所(浴室・台所・洗面所)/エコジョーズ/給湯器(追焚機能付)/太陽光発電/ZEH(ネット・ゼロ・エネルギー・ハウス)/浴室乾燥機(暖房乾燥)/シャワー/ユニットバ

物件名 リーニューブルー清澄 302号室

アクセス 東京メトロ半蔵門線 清澄白河駅 徒歩9分
都営大江戸線 門前仲町駅 徒歩8分

所在地 東京都江東区福住 2丁目7番7の一部

ランドマーク -

間取り 2LDK/洋室6.6 洋室4.9 LDK16.5(帖)

専有面積/向き 65.92㎡/南

築年月/構造 2024年8月下旬/重量鉄骨・3階-4階建

入居/契約期間 2024年8月下旬/2年

駐車場 有り/月 38,500円 ~ 38,500円(税込)

入居諸条件備考

シャーメゾンライフSUPPORT24(月額880円税込)へ別途加入要。退室時ハウスクリーニング費用として83,600円(税込)ご負担頂きます。スマートロック設定費用として16,500円(税込)ご負担頂きます。/火災保険へのご加入が条件となります。*ご入居中は、借家人賠償責任保険・個人賠償責任保険が付帯された火災保険へのご加入が必要となります。積水ハウス不動産グループでは、万一の事故の際、グループが連携して迅速に対応できる「シャーメゾンライフGUARD」(*)へのご加入を推奨しております。*保険契約の取扱代理店は、積水ハウス不動産東京(株)および積水ハウス不動産パートナーズ(株)となります。/積水ハウス不動産パートナーズの保証人不要プラン『らくらくパートナー』に加入が必要です。【新規契約時】事務手数料:33,000円(税込)、[毎月]保証料:月額賃料等の2%/諸費用及び、契約に要する費用は別途打合せ/駐車場の空・料金等につきましては別途お問合せ下さい。/更新料:新賃料の1ヶ月分

※消費税は10%として計算しています。※掲載されている図面・写真等は、作成方法や撮影方法・時期などにより実際とは異なる場合があります。※家具や車などは、配置のイメージであり、賃貸物件に付属していません(家具家電付き等の表示があるものを除く)。

ポイントがたまる
住んでいるだけでポイントが貯まり、住替え時に家賃が最大3ヶ月分無料!

らくらくパートナー
気分も手間もお財布も、らくらく。保証人不要のらくらくパートナー

有限会社寺村不動産
TEL:03-5608-0018
FAX: 03-5608-0048

錦糸町店
東京都墨田区錦糸3丁目4-10東越ビル3F
免許番号: 東京都免許(6)第77128号
所属団体: (公社)東京都宅地建物取引業協会 / (公社)首都圏不動産公正取引協議会

取引形態
仲介