

Sha Maison

積水ハウス品質のお部屋を シャーメゾン ショップ Shop

都営新宿線

大島駅 徒歩13分

2LDK
マンション

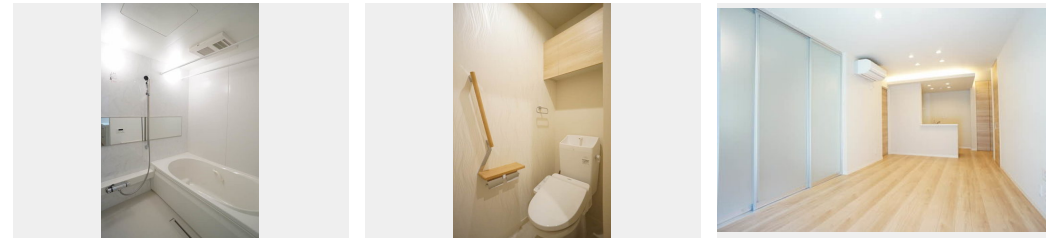
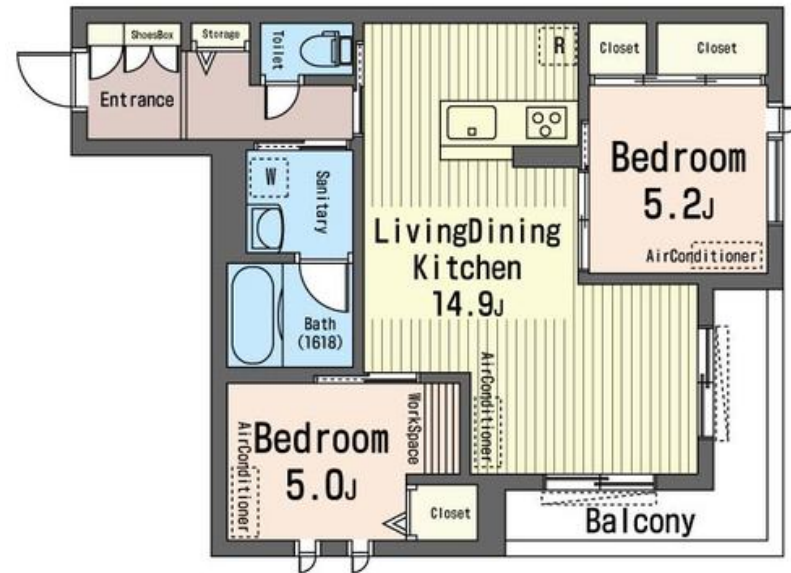
家賃 **166,000 円**

共益費等 7,000 円

敷金 1 ヶ月

礼金 1.5 ヶ月

モバイルで見る



積水ハウスの賃貸住宅 シャーメゾン

Sha Maison

この物件の
オススメ
ポイント

この建物は省エネルギー性能に優れたZEH-M物件です。
★積水ハウスの重量鉄骨造の高級シャーメゾン「ベレオシリーズ」です。★重厚感ある建物は耐火建築物仕様で国交省認定の耐震等級3を取・・・

この物件についている こだわり設備

- 屋内共用廊下タイプ
- シャーメゾン ガーデンス
- 高遮音床システム
- BELS
- 太陽光発電
- しゃ熱断熱複層ガラス
- 住宅性能評価
- 耐震等級3
- インターネット無料(WiFi付)
- TVモニター付きインターホン
- オートロック
- 防犯カメラ

高遮音床システム「SHAIDD55」/住宅性能評価/耐震等級3/ホテルライク/エレベーター/宅配BOX/ゴミ集積場(敷地内)/オートロック/防犯カメラ/BS/シャーメゾンガーデンス/LGBTQフレンドリー/アクセントクロス/スライディングスクリーン/フローリング/しゃ熱断熱複層ガラス/雨戸(シャッタータイプ)/モニター付ドアホン/全身ミラー/ダウンライト/照明器具(LED)/インターネット無料(Wi-Fi対応)/防犯ガラス(合せガラス)/玄関鍵(①キー②ロック)/給湯箇所(浴室・台所・洗面所)/エコジョーズ/給湯器(追焚機能付)/太陽光発電

物件名	グレイス エステート 205号室	間取り	2LDK/洋室5.2 洋室5 LDK15.9(帖)
アクセス	都営新宿線 大島駅 徒歩13分 JR総武本線 錦糸町駅 バス20分 東砂一丁目 下車 徒歩1	専有面積 / 向き	61.91㎡/南
所在地	東京都江東区東砂1丁目3-35	築年月 / 構造	2022年7月上旬/重量鉄骨・2階-3階建
ランドマーク	-	入居 / 契約期間	即時/2年
		駐車場	なし

入居諸条件備考

家財保険等要加入/退室時ハウスクリーニング費用として 78,650円(税込)ご負担頂きます。/保証会社加入要:積水ハウス不動産パートナーズ「らくらくパートナー」【保証委託契約時】事務手数料22,000円(税込)、【月額保証料】毎月の賃料等の1%/24時間365日緊急時対応受付物件:専用部分内の住まいのトラブルは「安心サポートプラス」(月額880円・税込)へ別途加入要。/更新料:新賃料の1ヶ月分

※消費税は10%として計算しています。※掲載の図面・イメージイラスト等は、計画段階の図面を元に施工業者が描き起こしたものです。設計・施工上の理由などにより変更となる場合があります。

ポイントがたまる
住んでいるだけでポイントが貯まり、住替え時に家賃が最大3ヶ月分無料に!

らくらくパートナー
気分も手間もお財布も、らくらく。保証人不要のらくらくパートナー

有限会社寺村不動産
TEL:03-5608-0018
FAX: 03-5608-0048

錦糸町店
東京都墨田区錦糸3丁目4-10東越ビル3F
免許番号: 東京都免許(5)第77128号

取引形態
仲介