



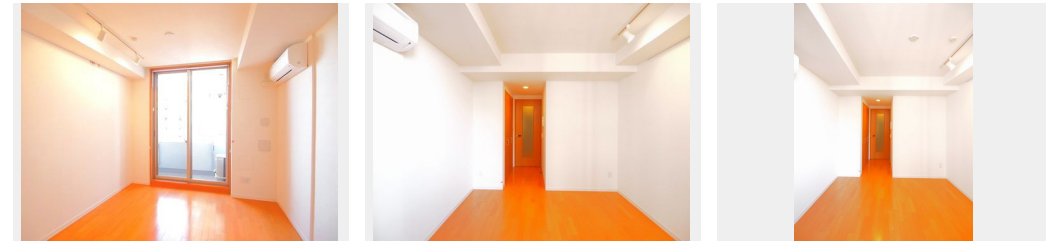
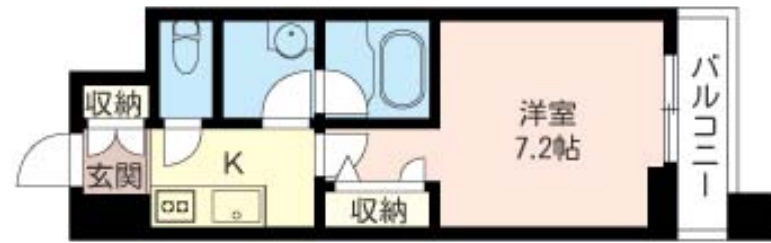
1K
マンション

家賃 **87,000 円**

共益費等 8,000 円

敷金 0 ヶ月

礼金 1.5 ヶ月



積水ハウスの賃貸住宅 シャーメゾン
Sha Maison

この物件の
**オススメ
ポイント**

利便性の高いエレベーター付き/宅配ボックス付きなので不在時にも荷物を受け取れます/インターネットが無料で入居後すぐに使えます/エントランスに「オートロック」を採用/室内のモニターが・・・

この物件についている **こだわり設備**

- エレベーター
- 宅配BOX
- インターネット 無料(WiFi付)
- オートロック
- TVモニター付き インターホン
- 浴室乾燥機
- エアコン
- IHクッキングヒーター
- 室内物干
- コンロ
- 給湯設備
- 洗髪洗面台

駐車場有り/エレベーター/宅配BOX/ゴミ集積場(敷地内)/高齢者対応可/駐輪場(屋根付き)/オートロック/CATV(都市型)/LGBTQフレンドリー/フローリング/モニタ付ドアホン/間接照明/インターネット無料(Wi-Fi対応)/玄関鍵(①キー②ロック)/給湯箇所(浴室・台所・洗面所)/給湯器(ガス)/浴室乾燥機(暖房乾燥)/シャワー/洗濯機置場(室内)/洗髪洗面化粧台/室内物干し/IHクッキングヒーター/トイレ(洗浄機能付便座)/バス・トイレ(セパレート)/エアコン/バルコニー/都市ガス

| | | | |
|--------|------------------------------------|-----------|-----------------------------|
| 物件名 | シャーメゾンステージ八広 605号室 | 間取り | 1K/洋室7.2 K2.3 (帖) |
| アクセス | 京成押上線 八広駅 徒歩3分 東武伊勢崎線 曳舟駅 徒歩19分 | 専有面積 / 向き | 25.13㎡ / 東 |
| 所在地 | 東京都墨田区八広 5丁目30-10 | 築年月 / 構造 | 2011年2月上旬/鉄筋コンクリート・6階-13階建 |
| ランドマーク | - | 入居 / 契約期間 | 2026年6月上旬/2年 |
| | | 駐車場 | 有り/月 27,500円 ~ 27,500円 (税込) |

入居諸条件備考

シャーメゾンライフSUPPORT24(月額1,320円税込)にご加入いただけます。ご入居にかかる諸費用として、退去クリーニング費用(初回契約時) 55,000円(税込)鍵交換費用28,600円(税込)が必要です。/火災保険へのご加入が条件となります。*ご入居中は、借家人賠償責任保険・個人賠償責任保険が付帯された火災保険へのご加入が必要となります。積水ハウス不動産グループでは、万一の事故の際、グループが連携して迅速に対応できる「シャーメゾンライフGUARD」(*)へのご加入を推奨しております。*保険契約の取扱代理店は、積水ハウスシャーメゾンPM東京(株)および積水ハウスシャーメゾンパートナーズ(株)となります。/積水ハウスシャーメゾンパートナーズの保証人不要プラン『らくらくパートナー』に加入が必要です。[新規契約時]事務手数料:33,000円(税込)、[毎月]保証料:月額賃料等の2%/諸費用及びその他契約費用は別途打合せ/駐車場の空・料金等につきましては別途お問合せ下さい。/更新料:新賃料の1ヶ月分

No.151016500605

*消費税は10%として計算しています。*掲載されている図面・写真等は、作成方法や撮影方法・時期などにより実際とは異なる場合があります。*家具や車などは、配置のイメージであり、賃貸物件に付属していません(家具家電付き等の表示があるものを除く)。

ポイントがたまる
住んでいるだけでポイントが貯まり、住替え時に家賃が最大3ヶ月分無料に!

らくらくパートナー
気分も手間もお財布も、らくらく。保証人不要のらくらくパートナー

株式会社ホンダ地所
TEL:03-3618-2103
FAX: 03-3614-9173

東京都墨田区八広 5丁目30-10 シャーメゾンステージ八広 1階
免許番号: 東京都免許(7)第70386号
所属団体: (公社) 全日本不動産協会 / (公社) 首都圏不動産公正取引協議会

取引形態
仲介