

# Sha Maison

積水ハウス品質のお部屋を シャーメゾン ショップ Shop

京成押上線

八広駅 徒歩3分

1K  
マンション

家賃

80,000 円

共益費等

6,000 円

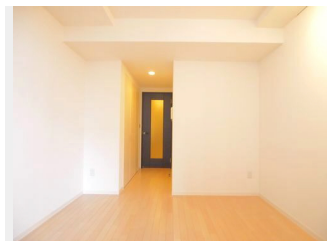
敷金

1 ヶ月

礼金

1 ヶ月

モバイルで見る



積水ハウスの賃貸住宅 シャーメゾン

Sha Maison

この物件の  
オススメ  
ポイント

◇八広駅より京成押上線で日本橋駅まで駅（約20分）・新橋駅まで12駅（約25分）◆スーパーマーケット【まいばすけっと】徒歩4分（270m）◆コンビニエンスストア【ファミリーマート】・・・

## この物件についている こだわり設備



駐車場有り／エレベーター／ゴミ集積場（敷地内）／高齢者対応可／駐輪場（屋根付き）／オートロック／CATV（都市型）／LGBTQフレンドリー／フローリング／モニター付ドアホン／玄関鍵（①キー②ロック）／給湯箇所（浴室・台所・洗面所）／給湯器（ガス）／浴室乾燥機（暖房乾燥）／シャワー／洗濯機置場（室内）／洗髪洗面化粧台／IHクッキングヒーター／バス・トイレ（セパレート）／エアコン／バルコニー

物件名 シャーメゾンステージ八広 505号室

アクセス 京成押上線 八広駅 徒歩3分  
東武伊勢崎線 曳舟駅 徒歩19分

所在地 東京都墨田区八広 5丁目30-10

ランドマーク -

間取り 1K／洋室7.2 K2.3（帖）

専有面積 / 向き 25.13㎡／東

築年月 / 構造 2011年2月上旬／鉄筋コンクリート・5階-13階建

入居 / 契約期間 2024年6月上旬／2年

駐車場 有り／月 24,200円 ～ 29,700円（税込）

入居諸条件備考

シャーメゾンライフSUPPORT24（月額880円税込）へ別途加入要。退室時ハウスクリーニング費用として44,000円（税込）ご負担頂きます。鍵交換費用として28,600円（税込）ご負担頂きます。／火災保険へのご加入が条件となります。＊ご入居中は、借家人賠償責任保険・個人賠償責任保険が付帯された火災保険へのご加入が必要となります。積水ハウス不動産グループでは、万一の事故の際、グループが連携して迅速に対応できる「シャーメゾンライフGUARD」（＊）へのご加入を推奨しております。＊保険契約の取扱代理店は、積水ハウス不動産東京（株）および積水ハウス不動産パートナーズ（株）となります。／積水ハウス不動産パートナーズの保証人不要プラン『らくらくパートナー』に加入が必要です。【新規契約時】事務手数料：33,000円（税込）、〔毎月〕保証料：月額賃料等の2％／諸費用及び、契約に要する費用は別途打合せ／駐車場の空・料金等につきましては別途お問合せ下さい。／更新料：新賃料の1ヶ月分

※消費税は10%として計算しています。※掲載されている図面・写真等は、作成方法や撮影方法・時期などにより実際とは異なる場合があります。＊家具や車などは、配置のイメージであり、賃貸物件に付属しておりません（家具家電付き等の表示があるものを除く）。

ポイントがたまる  
住んでいるだけでポイントが貯まり、  
住替え時に家賃が最大3ヶ月分無料に！

らくらくパートナー  
気分も手間もお財布も、らくらく。  
保証人不要のらくらくパートナー

株式会社ホンダ地所  
TEL:03-3618-2103  
FAX: 03-3614-9173

東京都墨田区八広 5丁目30-10 シャーメゾンステージ八広 1階  
免許番号：東京都免許(7)第70386号  
所属団体：（公社）全日本不動産協会／（公社）首都圏不動産公正取引協議会

取引形態  
仲介