

# Sha Maison

積水ハウス品質のお部屋を シャーメゾン ショップ Shop

京成押上線

八広駅 徒歩5分

1LDK  
マンション

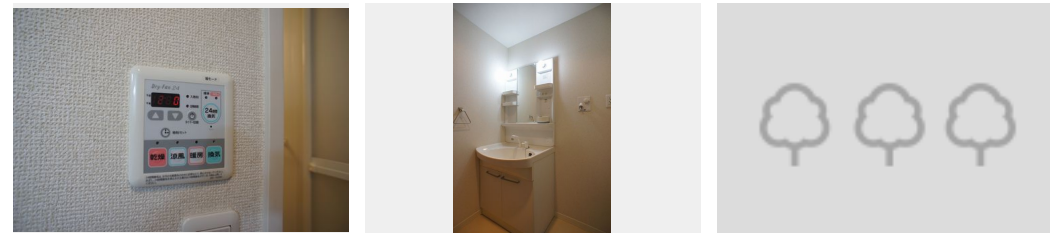
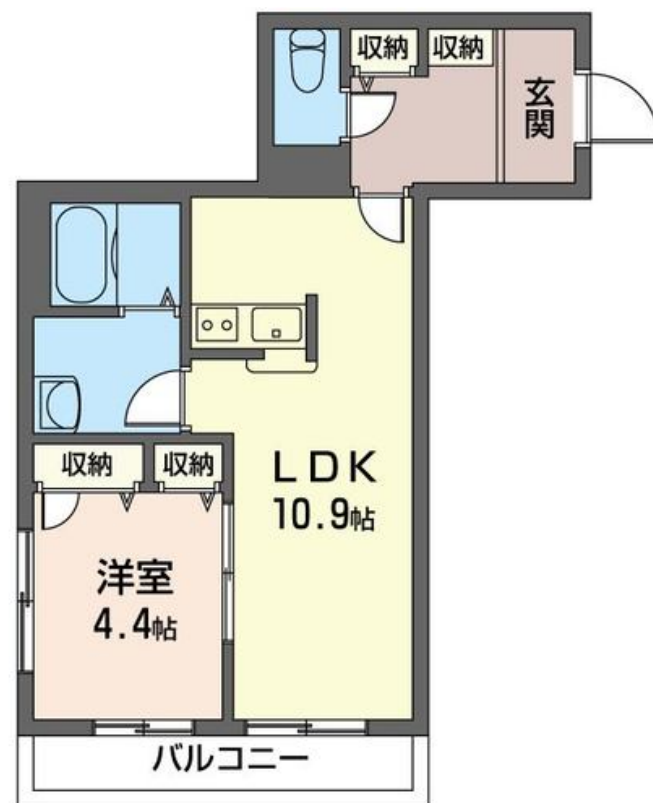
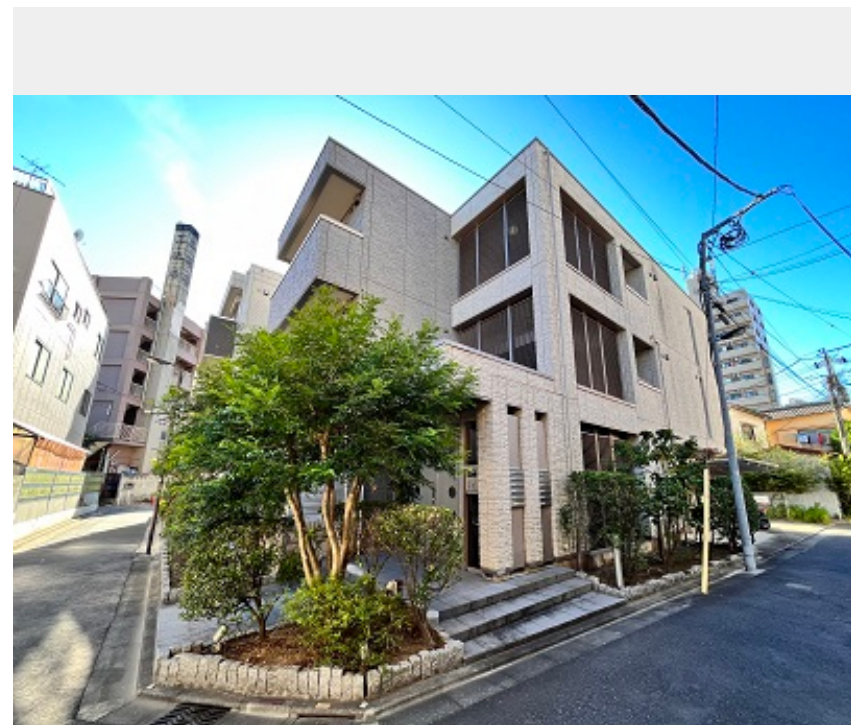
家賃 97,000 円

共益費等 4,500 円

敷金 1ヶ月

礼金 1ヶ月

モバイルで見る



積水ハウスの賃貸住宅 シャーメゾン

Sha Maison

この物件の  
オススメ  
ポイント

積水ハウス施工の賃貸住宅「シャーメゾン」。重量鉄骨造3階建マンション。インターネット無料wifi付（ギガプライズ）。オートロック機能付き共用玄関で防犯対策。TVモニターホン・浴室乾...

## この物件についている こだわり設備

- インターネット 無料(WiFi付)
- TVモニター付き インターホン
- オートロック
- 防犯ガラス
- コンロ
- 給湯設備
- 追い焚き給湯
- 浴室乾燥機
- 洗髪洗面台
- 温水洗浄便座
- エアコン
- フローリング付

高齢者対応可/駐輪場（屋根付き）/オートロック/防音サッシ/LGBTQフレンドリー/アクセントクロス/フローリング/モニター付ドアホン/インターネット無料（Wi-Fi対応）/防犯ガラス（合せガラス）/玄関鍵（①キー②ロック）/給湯箇所（浴室・台所・洗面所）/給湯器/給湯器（追焚機能付）/浴室乾燥機（暖房乾燥）/シャワー/洗濯機置場（室内）/洗髪洗面化粧台/ガスコンロ/トイレ（洗浄機能付便座）/バス・トイレ（セパレート）/エアコン/バルコニー

入居諸条件備考

シャーメゾンライフSUPPORT24（月額880円税込）へ別途加入要。退室時ハウスクリーニング費用として58,850円（税込）ご負担頂きます。鍵交換費用として24,200円（税込）ご負担頂きます。/火災保険へのご加入が条件となります。\*ご入居中は、借家人賠償責任保険・個人賠償責任保険が付帯された火災保険へのご加入が必要となります。積水ハウス不動産グループでは、万一の事故の際、グループが連携して迅速に対応できる「シャーメゾンライフGUARD」(\*)へのご加入を推奨しております。\*保険契約の取扱代理店は、積水ハウス不動産東京（株）および積水ハウス不動産パートナーズ（株）となります。/積水ハウス不動産パートナーズの保証人不要プラン「らくらくパートナー」へご加入が必要です。【新規契約時】事務手数料：33,000円（税込）、【毎月】保証料：月額賃料等の2%/諸費用及び、契約に要する費用は別途打合せ/更新料：新賃料の1ヶ月分

物件名 Casa Rakan 302号室  
アクセス 京成押上線 八広駅 徒歩5分  
東武伊勢崎線 東向島駅 徒歩11分  
所在地 東京都墨田区八広 6丁目7-7  
ランドマーク -

間取り 1LDK/洋室4.4 LDK10.9 (帖)  
専有面積 / 向き 40.5㎡/南  
築年月 / 構造 2008年2月下旬/鉄骨・3階-3階建  
入居 / 契約期間 2024年5月中旬/2年  
駐車場 なし

※消費税は10%として計算しています。※掲載されている図面・写真等は、作成方法や撮影方法・時期などにより実際とは異なる場合があります。※家具や車などは、配置のイメージであり、賃貸物件に付属していません（家具家電付き等の表示があるものを除く）。

ポイントがたまる  
住んでいるだけでポイントが貯まり、  
住替え時に家賃が最大3ヶ月分無料に!

らくらくパートナー  
気分も手間もお財布も、らくらく。  
保証人不要のらくらくパートナー

株式会社ホンダ地所  
TEL:03-3618-2103  
FAX: 03-3614-9173

東京都墨田区八広5丁目30-10 シャーメゾンステージ八広1階  
免許番号：東京都免許(7)第70386号  
所属団体：（公社）全日本不動産協会 / （公社）首都圏不動産公正取引協議

取引形態  
仲介