

Sha Maison

積水ハウス品質のお部屋を シャーメゾン ショップ Shop

J R 総武線

浅草橋駅 徒歩7分

1LDK
マンション

家賃 **211,000 円**

共益費等 12,000 円

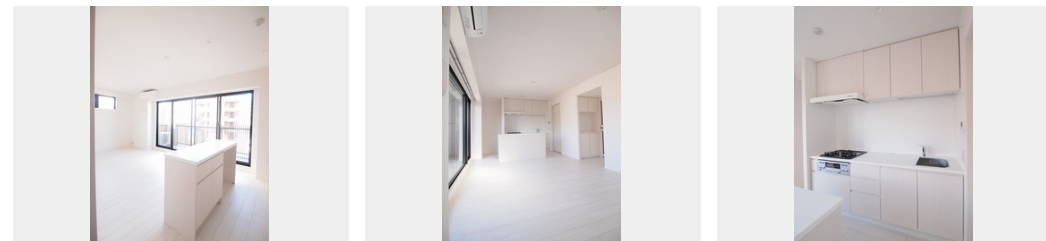
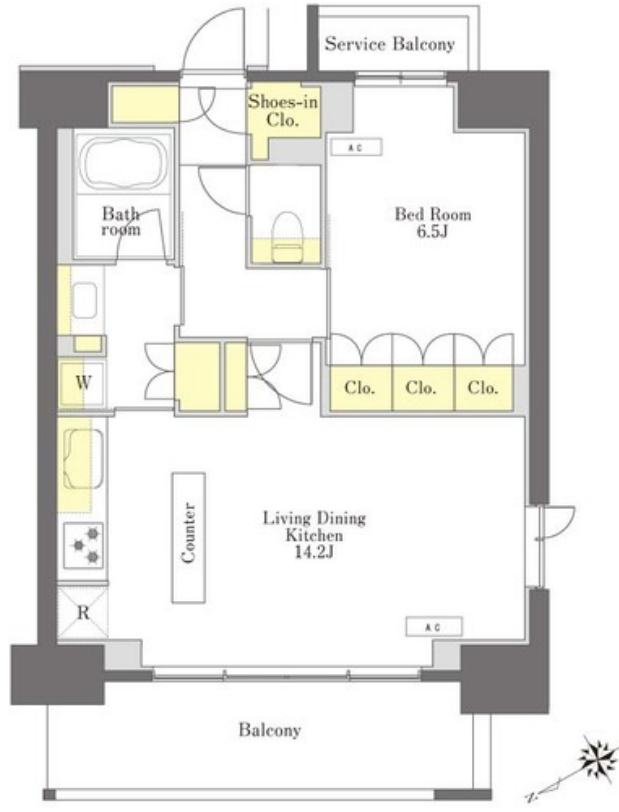
敷金 1 ヶ月

礼金 0 ヶ月

モバイルで見る



礼金 0



この物件の
おすすめ
ポイント

積水ハウスグループが企画・開発・運営するラグジュアリー賃貸マンションブランド「プライムメゾン」。和モダンのアプローチ、やわらかな照明に包まれた格式高いエントランスは深い寛ぎを演出し・・・

この物件についている **こだわり設備**



屋内共用廊下
タイプ



宅配BOX



インターネット
無料



オートロック



防犯カメラ



エレベーター

ホテルライク/エレベーター/宅配BOX/ゴミ集積場(敷地内)/駐輪場(屋根付き)/オートロック/防犯カメラ/CATV(都市型)/インターネット無料

物件名 プライムメゾン浅草橋 901号室

アクセス J R 総武線 浅草橋駅 徒歩7分
都営浅草線 浅草橋駅 徒歩5分

所在地 東京都台東区柳橋 2丁目 21-8

ランドマーク -

間取り 1LDK/洋室6.5 LDK14.2(帖)

専有面積/向き 50.24㎡/西

築年月/構造 2016年10月下旬/鉄筋コンクリート・9階-13階建

入居/契約期間 2024年6月上旬/2年

駐車場 なし

入居諸条件備考

シャーメゾンライフSUPPORT24(月額880円税込)へ別途加入要。退室時ハウスクリーニング費用として58,300円(税込)ご負担頂きます。鍵交換費用として27,500円(税込)ご負担頂きます。/火災保険へのご加入が条件となります。*ご入居中は、借家人賠償責任保険・個人賠償責任保険が付帯された火災保険へのご加入が必要となります。積水ハウス不動産グループでは、万一の事故の際、グループが連携して迅速に対応できる「シャーメゾンライフGUARD」(*)へのご加入を推奨しております。*保険契約の取扱代理店は、積水ハウス不動産東京(株)および積水ハウス不動産パートナーズ(株)となります。/積水ハウス不動産パートナーズの保証人不要プラン『らくらくパートナー』に加入が必要です。[新規契約時]事務手数料:33,000円(税込)、[毎月]保証料:月額賃料等の2%/諸費用及び、契約に要する費用は別途打合せ/更新料:新賃料の1ヶ月分

※消費税は10%として計算しています。※掲載されている図面・写真等は、作成方法や撮影方法・時期などにより実際とは異なる場合があります。※家具や車などは、配置のイメージであり、賃貸物件に付属していません(家具家電付き等の表示があるものを除く)。

ポイントがたまる
住んでいるだけでポイントが貯まり、
住替え時に家賃が最大3ヶ月分無料に!

らくらくパートナー
気分も手間もお財布も、らくらく。
保証人不要のらくらくパートナー

株式会社イチイ 高田馬場店

TEL:03-5155-6565
FAX: 03-5155-6566

東京都新宿区高田馬場1丁目17-15羽深ビル4階
免許番号: 東京都免許(12)第39368号
所属団体: (公財)日本賃貸住宅管理協会 / (公社)全日本不動産協会
/ (公社)首都圏不動産公正取引協議会

取引形態
仲介