

# Sha Maison

積水ハウス品質のお部屋を シャーメゾン ショップ Shop

東京メトロ銀座線

浅草駅 徒歩2分

モバイルで見る



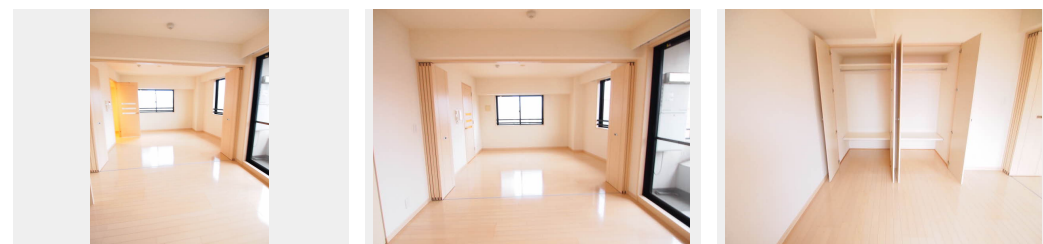
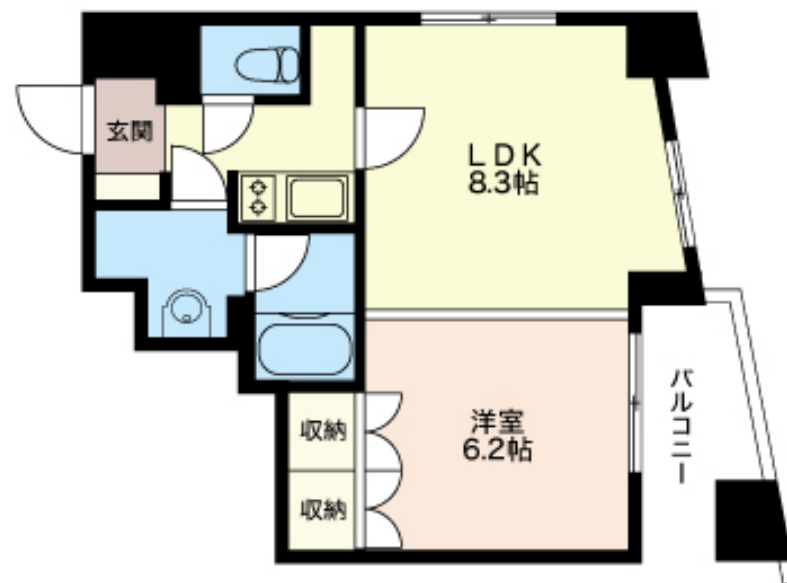
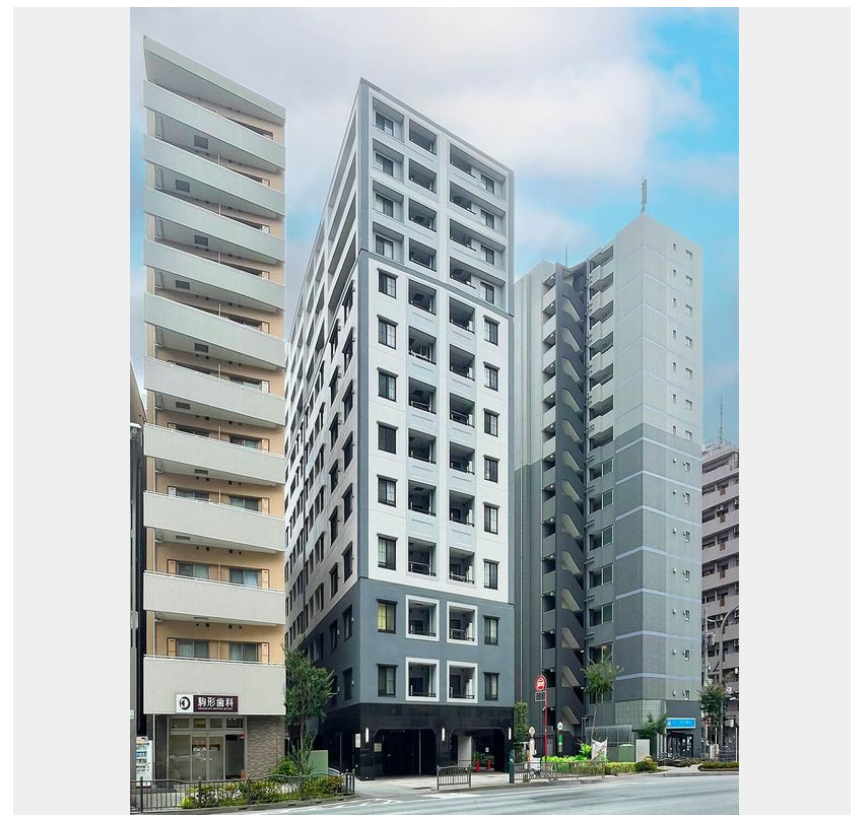
1LDK  
マンション

家賃 **196,000 円**

共益費等 10,000 円

敷金 1ヶ月

礼金 1ヶ月



この物件の  
オススメ  
ポイント

「エステメゾン」住まう方が安心できる高品質の住宅  
「犬・猫」との暮らしご相談可能です/利便性の高いエレベーター付き/宅配ボックス付きなので不在時にも荷物を受け取れます/好きな時間...

## この物件についている こだわり設備

- 犬/猫相談可
- エレベーター
- 宅配BOX
- 24時間ゴミ出し可
- インターネット無料(WiFi付)
- オートロック
- 防犯カメラ

駐車場有り/都市ガス/エレベーター/宅配BOX/24時間ゴミ出し可/ペット相談可(犬・猫可)/駐輪場/オートロック/防犯カメラ/インターネット無料(Wi-Fi対応)

物件名 エステメゾン浅草駒形 1101号室

アクセス 東京メトロ銀座線 浅草駅 徒歩2分  
都営浅草線 浅草駅 徒歩2分

所在地 東京都台東区駒形 1丁目 10-9

ランドマーク ●浅草浅草寺「雷門」/徒歩5分

間取り 1LDK/洋室6.2 LDK8.3 (帖)

専有面積 / 向き 39.97㎡ / 北

築年月 / 構造 2004年7月下旬/鉄骨鉄筋コンクリート・11階-13階

入居 / 契約期間 2026年8月上旬/2年

駐車場 有り/月 33,000円 ~ 35,200円 (税込)

入居諸条件備考

シャーメゾンライフSUPPORT24 (月額1,320円税込)にご加入いただけます。ご入居にかかる諸費用として、退室時ハウスクリーニング費用67,430円(税込)鍵交換費用27,500円(税込)が必要です。/火災保険へのご加入が条件となります。\*ご入居中は、借家人賠償責任保険・個人賠償責任保険が付帯された火災保険へのご加入が必要となります。積水ハウス不動産グループでは、万一の事故の際、グループが連携して迅速に対応できる「シャーメゾンライフGUARD」(\*)へのご加入を推奨しております。\*保険契約の取扱代理店は、積水ハウスシャーメゾンPM東京(株)および積水ハウスシャーメゾンパートナーズ(株)となります。/積水ハウスシャーメゾンパートナーズの保証人不要プラン『らくらくパートナー』に加入が必要です。【新規契約時】事務手数料:33,000円(税込)、[毎月]保証料:月額賃料等の2%/諸費用及びその他契約費用は別途打合せ/駐車場の空・料金等につきましては別途お問合せ下さい。/更新料:新賃料の1ヶ月分

No.157009101101

※消費税は10%として計算しています。※掲載されている図面・写真等は、作成方法や撮影方法・時期などにより実際とは異なる場合があります。※家具や車などは、配置のイメージであり、賃貸物件に付属していません(家具家電付き等の表示があるものを除く)。

ポイントがたまる  
住んでいるだけでポイントが貯まり、  
住替え時に家賃が最大3ヶ月分無料!

らくらくパートナー  
気分も手間もお財布も、らくらく。  
保証人不要のらくらくパートナー

株式会社イチイ 高田馬場店

TEL:03-5155-6565  
FAX: 03-5155-6566

東京都新宿区高田馬場 1丁目 17-15 羽深ビル4階  
免許番号: 東京都免許(12)第39368号  
所属団体: (公財)日本賃貸住宅管理協会 / (公社)全日本不動産協会  
/ (公社)首都圏不動産公正取引協議会

取引形態  
仲介