

# Sha Maison

積水ハウス品質のお部屋を シャーメゾン ショップ Shop

つくばエクスプレス

浅草駅 徒歩11分

モバイルで見る



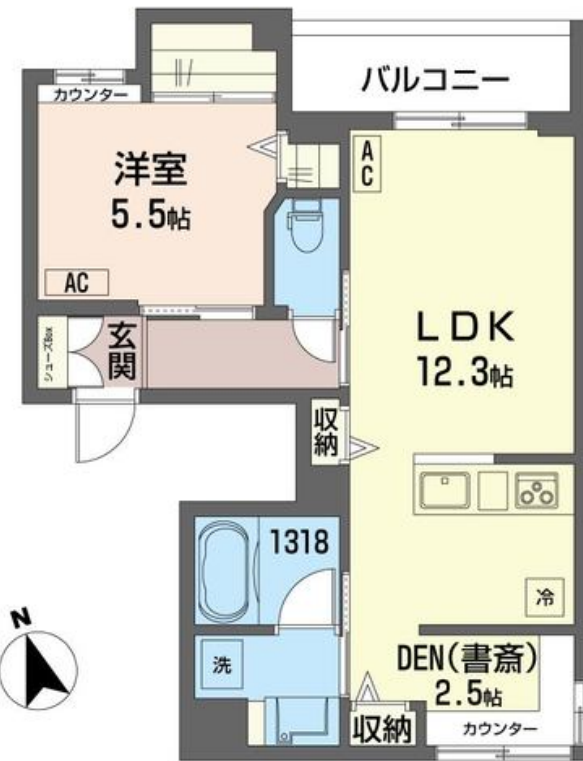
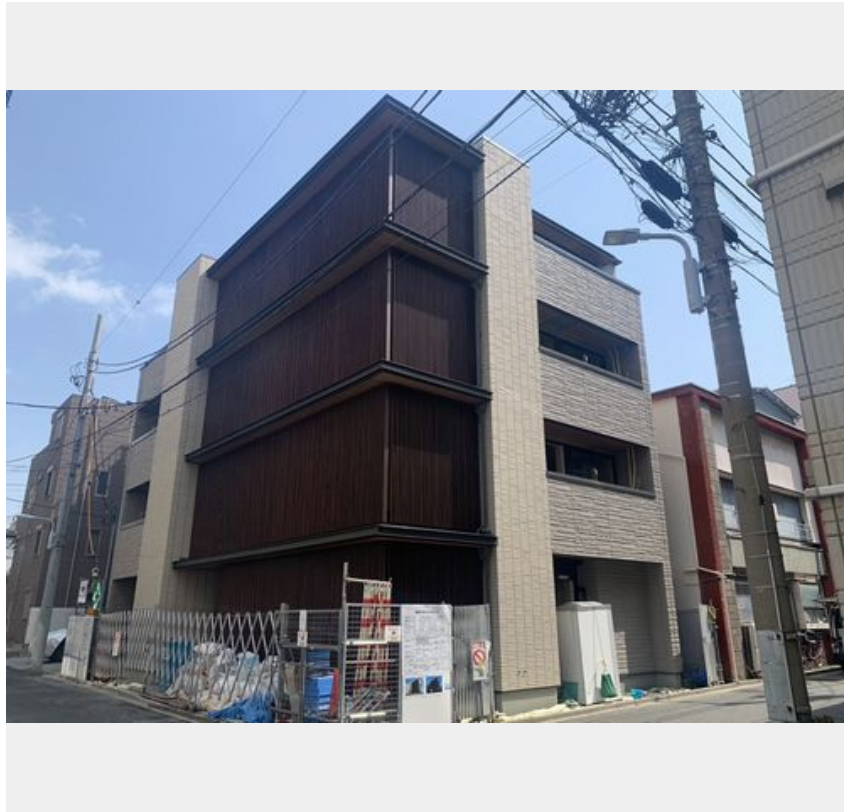
**1LDK**  
マンション

家賃 **165,000 円**

共益費等 7,000 円

敷金 1 ヶ月

礼金 2 ヶ月



この物件の  
オススメ  
ポイント

住むならやっぱりシャーメゾンの新築！／高い耐震性を備えた鉄骨構造の安心と安定した品質。／屋内に配置したホテルライクな共用スペース。／高遮音床システム「SHAIDD55」採用／エレベ...

## この物件についている こだわり設備

- 屋内共用廊下タイプ
- シャーメゾン ガーデンス
- 高遮音床システム
- 宅配BOX
- ワークスペース
- インターネット無料(WiFi付)
- IOT対応
- TVモニター付きインターホン
- オートロック
- 防犯カメラ
- エレベーター
- 対面キッチン

高遮音床システム「SHAIDD55」／ホテルライク／エレベーター／宅配BOX／ゴミ集積場（敷地内）／駐輪場（屋根付き）／オートロック／防犯カメラ／BS／シャーメゾンガーデンス／LGBTQフレンドリー／ワークスペース／角部屋／アクセントクロス／モニター付ドアホン／全身ミラー／間接照明／ダウンライト／照明器具（LED）／インターネット無料（Wi-Fi対応）／IOT対応／給湯箇所（浴室・台所・洗面所）／エコジョーズ／給湯器（追焚機能付）／浴室乾燥機（暖房乾燥）／シャワー／ユニットバス1318／洗濯機置場（室内）／洗髪洗面化粧台／室内物干



積水ハウスの賃貸住宅 シャーメゾン

Sha Maison

物件名	セレッソ浅草 202号室	間取り	1LDK／洋室5.5 LDK12.3 (帖)
アクセス	つくばエクスプレス 浅草駅 徒歩11分 東京メトロ銀座線 浅草駅 徒歩14分	専有面積 / 向き	48.79㎡ / 北
所在地	東京都台東区浅草 5丁目24-5	築年月 / 構造	2024年5月下旬 / 重量鉄骨・2階-4階建
ランドマーク	-	入居 / 契約期間	2024年5月下旬 / 2年
		駐車場	なし

入居諸条件備考

シャーメゾンライフSUPPORT24（月額880円税込）へ別途加入要。退室時ハウスクリーニング費用として63,800円（税込）ご負担頂きます。スマートロック設定費用として16,500円（税込）ご負担頂きます。／火災保険へのご加入が条件となります。＊ご入居中は、借家人賠償責任保険・個人賠償責任保険が付帯された火災保険へのご加入が必要となります。積水ハウス不動産グループでは、万一の事故の際、グループが連携して迅速に対応できる「シャーメゾンライフGUARD」(\*)へのご加入を推奨しております。＊保険契約の取扱代理店は、積水ハウス不動産東京（株）および積水ハウス不動産パートナーズ（株）となります。／積水ハウス不動産パートナーズの保証人不要プラン『らくらくパートナー』に加入が必要です。【新規契約時】事務手数料：33,000円（税込）、【毎月】保証料：月額賃料等の2％／諸費用及び、契約に要する費用は別途打合せ／更新料：新賃料の1ヶ月分

※消費税は10%として計算しています。※掲載されている図面・写真等は、作成方法や撮影方法・時期などにより実際とは異なる場合があります。＊家具や車などは、配置のイメージであり、賃貸物件に付属していません（家具家電付き等の表示があるものを除く）。

**ポイントがたまる**  
住んでいるだけでポイントが貯まり、住替え時に家賃が最大3ヶ月分無料に!

**らくらくパートナー**  
気分も手間もお財布も、らくらく。保証人不要のらくらくパートナー

株式会社イチイ 秋葉原店  
TEL:03-3252-4808  
FAX: 03-3252-4818

東京都千代田区神田松永町17アサヒKビル2F  
免許番号：東京都免許(12)第39368号  
所属団体：（公財）日本賃貸住宅管理協会 / （公社）全日本不動産協会 / （公社）首都圏不動産公正取引協議会

取引形態  
仲介