

Sha Maison

積水ハウス品質のお部屋を シャーメゾン ショップ Shop

東京メトロ南北線

東大前駅 徒歩3分

1DK
マンション

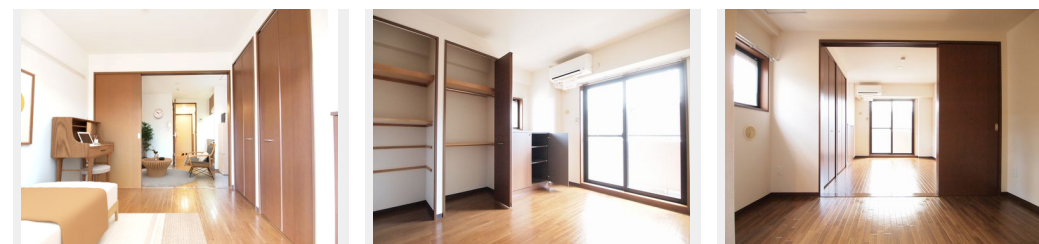
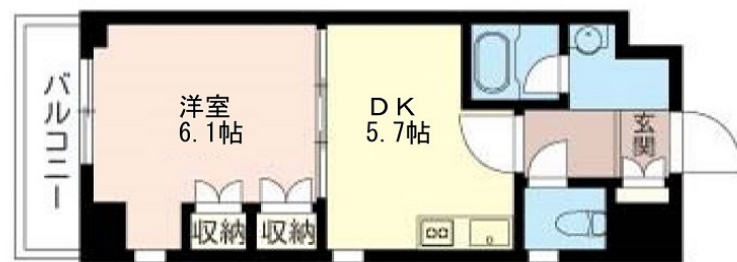
家賃 **119,000 円**

共益費等 10,000 円

敷金 0 ヶ月

礼金 2 ヶ月

モバイルで見る



積水ハウスの賃貸住宅 シャーメゾン

Sha Maison

この物件の
オススメ
ポイント

利便性の高いエレベーター付き／インターネットが無料で入居後すぐに使えます／エントランスに「オートロック」を採用

この物件についている こだわり設備



エレベーター



インターネット
無料(WiFi付)



オートロック



追い焚き給湯



エアコン



コンロ



給湯設備

エレベーター／ゴミ集積場(敷地内)／駐輪場(屋根付き)／オートロック／CATV(都市型)／LGBTQフレンドリー／高齢者対応可／防音サッシ／インターホン／照明器具(LED)／インターネット無料(Wi-Fi対応)／給湯箇所(浴室・台所・洗面所)／給湯器(ガス)／給湯器(追焚機能付)／シャワー／洗濯機置場(室内)／洗面化粧台／ガスコンロ／バス・トイレ(セパレート)／エアコン／バルコニー／都市ガス

物件名	ミレナリオ2 1 401号室
アクセス	東京メトロ南北線 東大前駅 徒歩3分 都営大江戸線 春日駅 徒歩9分
所在地	東京都文京区本郷6丁目25-11
ランドマーク	-

間取り	1DK/洋室6.1DK5.7(帖)
専有面積 / 向き	30.41㎡ / 南
築年月 / 構造	2000年3月上旬 / 鉄筋コンクリート・4階-5階建
入居 / 契約期間	2026年6月上旬 / 2年
駐車場	なし

入居諸条件備考

シャーメゾンライフSUPPORT24(月額1,320円税込)にご加入いただきます。ご入居にかかる諸費用として、退去クリーニング費用(初回契約時) 61,270円(税込)鍵交換費用27,500円(税込)が必要です。火災保険へのご加入が条件となります。※ご入居中は、借家人賠償責任保険・個人賠償責任保険が付帯された火災保険へのご加入が必要となります。積水ハウス不動産グループでは、万が一の事故の際、グループが連携して迅速に対応できる「シャーメゾンライフGUARD」(*)へのご加入を推奨しております。*保険契約の取扱代理店は、積水ハウスシャーメゾンPM東京(株)および積水ハウスシャーメゾンパートナーズ(株)となります。積水ハウスシャーメゾンパートナーズの保証人不要プラン『らくらくパートナー』にご加入が必要です。【新規契約時】事務手数料:33,000円(税込)、【毎月】保証料:月額賃料等の2%/諸費用及びその他契約費用は別途打合せ/更新料:新賃料の1ヶ月分

No.150705000401

※消費税は10%として計算しています。※掲載されている図面・写真等は、作成方法や撮影方法・時期などにより実際とは異なる場合があります。※家具や車などは、配置のイメージであり、賃貸物件に付属していません(家具家電付き等の表示があるものを除く)。

ポイントがたまる
住んでいるだけでポイントが貯まり、
住替え時に家賃が最大3ヶ月分無料に!

らくらくパートナー
気分も手間もお財布も、らくらく。
保証人不要のらくらくパートナー

株式会社イチイ 巣鴨店

TEL:03-6912-0404
FAX: 03-6912-0464

東京都豊島区巣鴨1丁目19-15
免許番号: 東京都免許(12)第39368号
所属団体: (公社)全日本不動産協会 / (公社)首都圏不動産公正取引協議

取引形態
仲介