

# Sha Maison

積水ハウス品質のお部屋を シャーメゾン ショップ Shop

J R山手線

高田馬場駅 徒歩10分

モバイルで見る



1K  
マンション

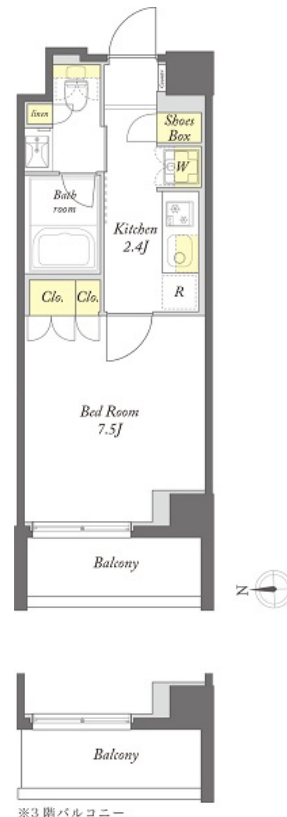
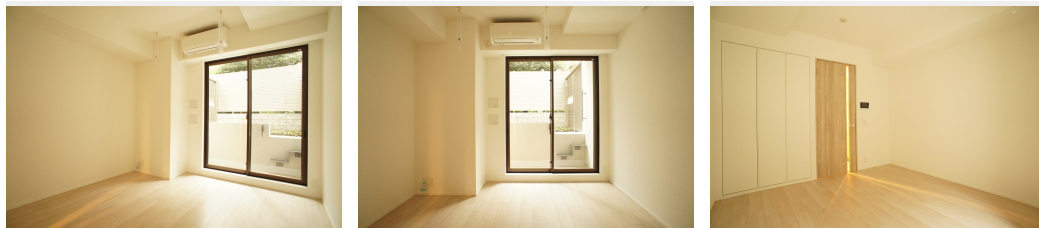
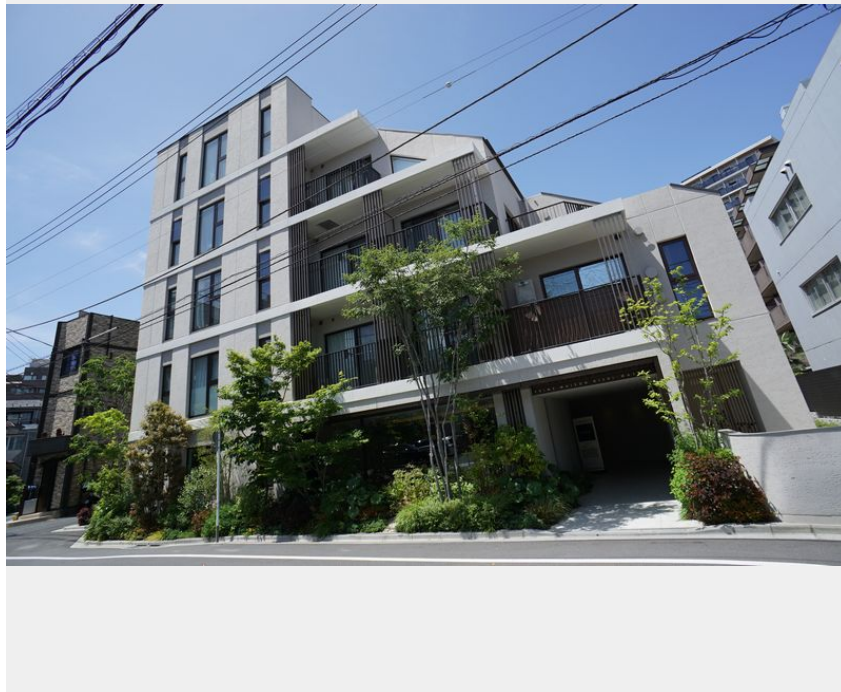
家賃 **149,000 円**

共益費等 10,000 円

敷金 1ヶ月

礼金 0円

礼金 0



この物件の  
オススメ  
ポイント

コンセプトは<1×N>「住まいの本質」×「唯一無二」  
雨や雪が吹き込まない快適な内廊下、内階段を設けています  
／利便性の高いエレベーター付き／インターネットが無料で入居後すぐに使えます・・・

## この物件についている こだわり設備

- 屋内共用廊下タイプ
- エレベーター
- インターネット無料
- 防犯カメラ
- TVモニター付きインターホン
- エアコン全室
- コンロ
- 給湯設備
- エコジョーズ
- 温水洗浄便座
- ダウンライト
- フローリング付

ホテルライク／都市ガス／エレベーター／ゴミ集積場（敷地内）／防犯カメラ／CATV（都市型）／フローリング／複層ガラス／モニタ付ドアホン／ダウンライト／インターネット無料／玄関鍵（①キー②ロック）／給湯箇所（浴室・台所・洗面所）／エコジョーズ／洗濯機置場（室内）／洗面化粧台／2口コンロ／トイレ（洗浄機能付便座）／バス・トイレ（セパレート）／エアコン全室

物件名 プライムメゾン西早稲田 208号室

間取り 1K / K.2.4 洋室7.5 (帖)

アクセス J R山手線 高田馬場駅 徒歩10分  
東京メトロ東西線 高田馬場駅 徒歩7分

専有面積 / 向き 26.19㎡ / 西

所在地 東京都新宿区西早稲田 3丁目2番14号

築年月 / 構造 2022年8月下旬 / 鉄筋コンクリート・2階-5階建

入居 / 契約期間 2026年7月下旬 / 2年

ランドマーク ●「まいばすけっと」西早稲田 3丁目店 / 徒歩3分

駐車場 なし

入居諸条件備考

シャーメゾンライフSUPPORT24（月額1,320円税込）にご加入いただけます。ご入居にかかる諸費用として、退室時ハウスクリーニング費用55,000円（税込）鍵交換費用27,500円（税込）が必要です。／火災保険へのご加入が条件となります。※ご入居中は、借家人賠償責任保険・個人賠償責任保険が付帯された火災保険へのご加入が必要となります。積水ハウス不動産グループでは、万一の事故の際、グループが連携して迅速に対応できる「シャーメゾンライフGUARD」(\*)へのご加入を推奨しております。\*保険契約の取扱代理店は、積水ハウスシャーメゾンPM東京(株)および積水ハウスシャーメゾンパートナーズ(株)となります。／積水ハウスシャーメゾンパートナーズの保証人不要プラン『らくらくパートナー』に加入が必要です。【新規契約時】事務手数料：33,000円（税込）、【毎月】保証料：月額賃料等の2% / 諸費用及びその他契約費用は別途打合せ / 更新料：新賃料の1ヶ月分

No.15701700208

※消費税は10%として計算しています。※掲載されている図面・写真等は、作成方法や撮影方法・時期などにより実際とは異なる場合があります。※家具や車などは、配置のイメージであり、賃貸物件に付属していません（家具家電付き等の表示があるものを除く）。

**ポイントがたまる**  
住んでいるだけでポイントが貯まり、住替え時に家賃が最大3ヶ月分無料に!

**らくらくパートナー**  
気分も手間もお財布も、らくらく。保証人不要のらくらくパートナー

**株式会社イチイ 高田馬場店**  
TEL:03-5155-6565  
FAX: 03-5155-6566

東京都新宿区高田馬場 1丁目17-15 羽深ビル4階  
免許番号：東京都免許(12)第39368号  
所属団体：(公財)日本賃貸住宅管理協会 / (公社)全日本不動産協会 / (公社)首都圏不動産公正取引協議会

取引形態  
仲介