

Sha Maison

積水ハウス品質のお部屋を シャーメゾン ショップ Shop

東京メトロ東西線

早稲田駅 徒歩3分

モバイルで見る



1K
マンション

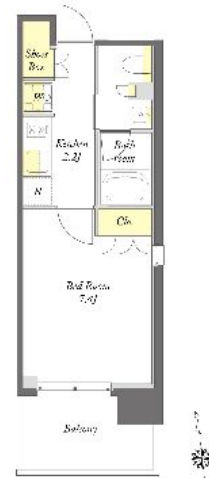
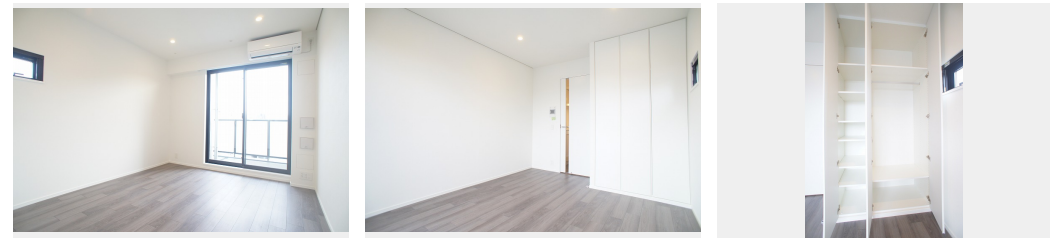
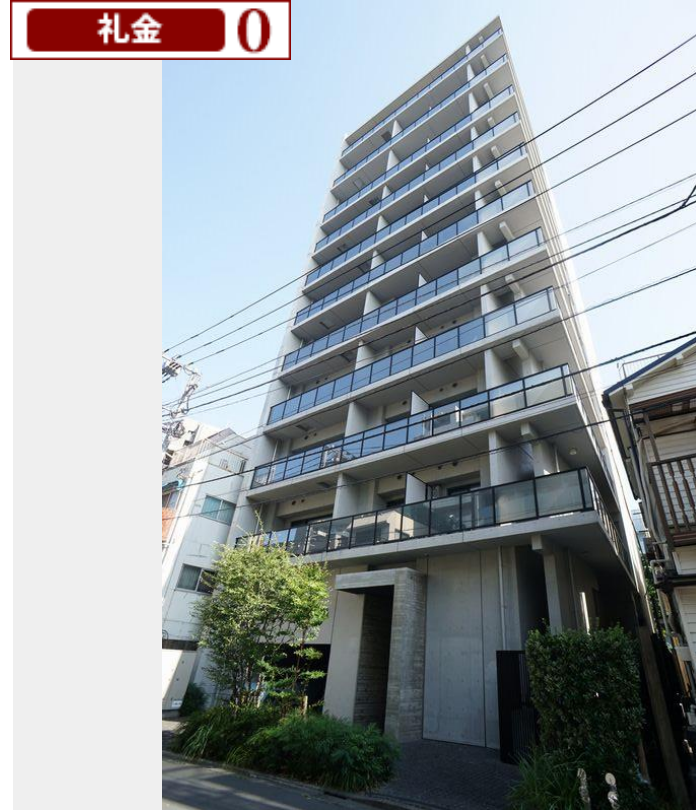
家賃 152,000 円

共益費等 10,000 円

敷金 1ヶ月

礼金 0円

礼金 0



この物件の
オススメ
ポイント

コンセプトは<1×N>「住まいの本質」×「唯一無二」
雨や雪が吹き込まない快適な内廊下、内階段を設けています
／利便性の高いエレベーター付き／宅配ボックス付きなので不在時にも荷物を受...

この物件についている こだわり設備

- 屋内共用廊下タイプ
- エレベーター
- 宅配BOX
- インターネット無料
- オートロック
- 防犯カメラ
- TVEモニター付きインターホン
- 浴室乾燥機
- エアコン
- 室内物干
- コンロ
- 温水洗浄便座

駐車場有り／ホテルライク／都市ガス／エレベーター／宅配BOX／ゴミ集積場（敷地内）／駐輪場（屋根付き）／オートロック／防犯カメラ／CATV（都市型）／アクセントクロス／ピクチャーレール／フローリング／複層ガラス／モニター付ドアホン／ダウンライト／インターネット無料／玄関鍵（①キー②ロック）／給湯箇所（浴室・台所・洗面所）／浴室乾燥機（暖房乾燥）／シャワー／洗濯機置場（室内）／洗面化粧台／室内物干し／ガスコンロ／2口コンロ／トイレ（洗浄機能付便座）／バス・トイレ（セパレート）／エアコン（1台設置）／バルコニー

物件名 プライムメゾン早稲田通り 802号室

アクセス 東京メトロ東西線 早稲田駅 徒歩3分
都営大江戸線 牛込柳町駅 徒歩12分

所在地 東京都新宿区早稲田町7-9-2

ランドマーク ●スーパー「ヨークフーズ」早稲田店／徒歩3分

間取り 1K／洋室7.4 K2.2（帖）

専有面積 / 向き 25.02㎡ / 南

築年月 / 構造 2020年3月中旬 / 鉄筋コンクリート・8階-11階建

入居 / 契約期間 2026年7月中旬 / 2年

駐車場 有り / 月 44,000円 ~ 48,400円（税込）

入居諸条件備考

シャーメゾンライフSUPPORT24（月額1,320円税込）にご加入いただけます。ご入居にかかる諸費用として、退室時ハウスクリーニング費用55,000円（税込）鍵交換費用27,500円（税込）が必要です。／火災保険へのご加入が条件となります。＊ご入居中は、借家人賠償責任保険・個人賠償責任保険が付帯された火災保険へのご加入が必要となります。積水ハウス不動産グループでは、万一の事故の際、グループが連携して迅速に対応できる「シャーメゾンライフGUARD」（*）へのご加入を推奨しております。＊保険契約の取扱代理店は、積水ハウスシャーメゾンPM東京（株）および積水ハウスシャーメゾンパートナーズ（株）となります。／積水ハウスシャーメゾンパートナーズの保証人不要プラン『らくらくパートナー』（に加入が必要です。【新規契約時】事務手数料：33,000円（税込）、【毎月】保証料：月額賃料等の2％／諸費用及びその他契約費用は別途打合せ／駐車場の空・料金等につきましては別途お問合せ下さい。／更新料：新賃料の1ヶ月分

No.157014100802

※消費税は10%として計算しています。※掲載されている図面・写真等は、作成方法や撮影方法・時期などにより実際とは異なる場合があります。＊家具や車などは、配置のイメージであり、賃貸物件に付属しておりません（家具家電付き等の表示があるものを除く）。

ポイントがたまる
住んでいるだけでポイントが貯まり、
住替え時に家賃が最大3ヶ月分無料に！

らくらくパートナー
気分も手間もお財布も、らくらく。
保証人不要のらくらくパートナー

株式会社イチイ 高田馬場店

TEL:03-5155-6565

FAX: 03-5155-6566

東京都新宿区高田馬場1丁目17-15羽深ビル4階

免許番号：東京都免許(12)第39368号

所属団体：（公財）日本賃貸住宅管理協会 / （公社）全日本不動産協会

/ （公社）首都圏不動産公正取引協議会

取引形態
仲介