

# Sha Maison

積水ハウス品質のお部屋を シャーメゾン ショップ Shop

都営大江戸線

西新宿五丁目駅 徒歩6分

モバイルで見る



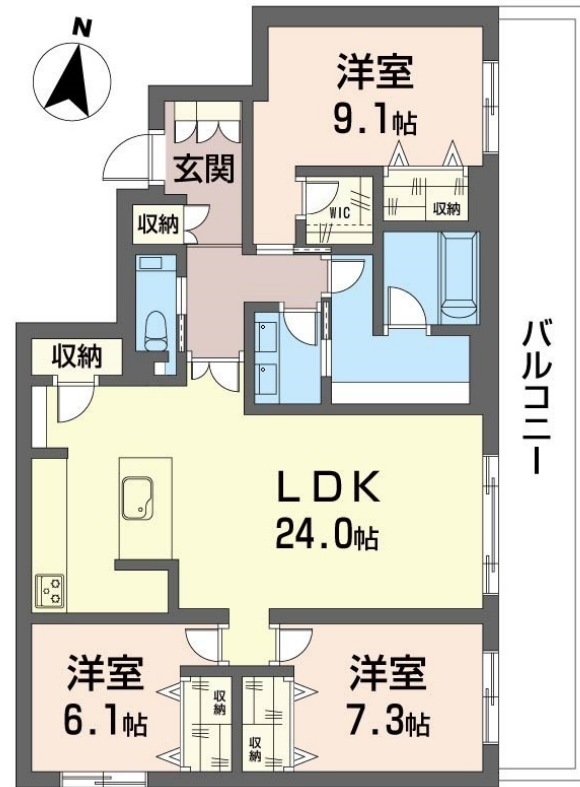
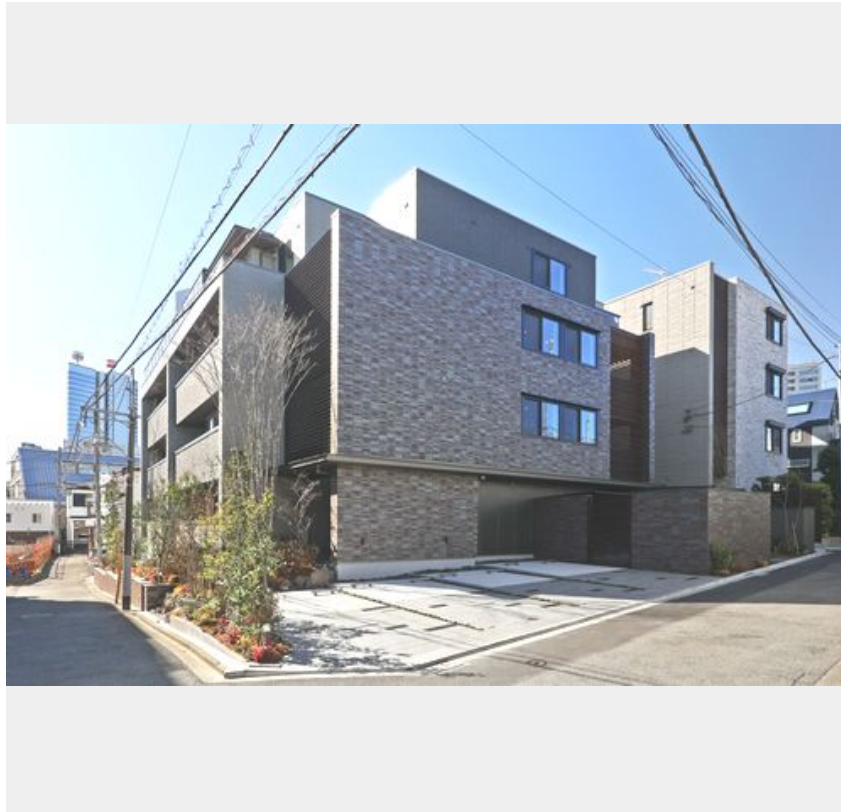
**3LDK**  
マンション

家賃 **585,000 円**

共益費等 14,000 円

敷金 1ヶ月

礼金 1ヶ月



積水ハウスの賃貸住宅 シャーメゾン

Sha Maison

**この物件のオススメポイント**  
 住むならやっぱりシャーメゾン！／  
 発電した電気を使えて余った電気は売ることができるZEH住宅  
 ／外気の影響を受けにくい省エネ基準を満たす指標「断熱等級7」を取得／上階からの音を大幅に・・・

- この物件についているこだわり設備**
- ZEH
  - 断熱等性能等級7
  - 高遮音床システム
  - EV充電用設備
  - エレベーター
  - 宅配BOX
  - 24時間ゴミ出し可
  - IOT対応
  - オートロック
  - 防犯カメラ
  - 電動シャッター
  - TVモニター付きインターホン

駐車場有り／高遮音床システム「SHAIDD55」／住宅性能評価／都市ガス／エレベーター／宅配BOX／ゴミ集積場（敷地内）／24時間ゴミ出し可／駐輪場（屋根付き）／オートロック／防犯カメラ／角部屋／アクセントクロス／スライディングスクリーン／フローリング／雨戸（電動シャッタータイプ）／モニタ付ドアホン／全身ミラー／間接照明／ダウンライト／照明器具（LED）／IOT対応／給湯箇所（浴室・台所・洗面所）／エコジョーズ／給湯器（追焚機能付）／太陽光発電／ZEH（ネット・ゼロ・エネルギー・ハウス）／建築物省エネ性能表示制度（BELS）／浴室乾燥機（暖房

物件名	ソフィア新宿 403号室
アクセス	都営大江戸線 西新宿五丁目駅 徒歩6分 都営大江戸線 都庁前駅 徒歩9分
所在地	東京都新宿区西新宿 4丁目2-26
ランドマーク	-

間取り	3LDK／洋室9.1 洋室7.3 洋室6.1 LDK24 (帖)
専有面積 / 向き	111.42㎡ / 東
築年月 / 構造	2026年2月中旬 / 重量鉄骨・4階-4階建
入居 / 契約期間	2026年6月中旬 / 2年
駐車場	有り / 月 44,000円 ~ 49,500円 (税込)

入居諸条件備考

楽器等の使用は相談 シャーメゾンライフSUPPORT24 (月額1,320円税込)にご加入いただきます。ご入居にかかる諸費用として、退室時ハウスクリーニング費用128,150円(税込)スマートロック設定費用16,500円(税込)が必要です。／火災保険へのご加入が条件となります。＊ご入居中は、借家人賠償責任保険・個人賠償責任保険が付帯された火災保険へのご加入が必要となります。積水ハウス不動産グループでは、万の事故の際、グループが連携して迅速に対応できる「シャーメゾンライフGUARD」(\*)へのご加入を推奨しております。＊保険契約の取扱代理店は、積水ハウスシャーメゾンPM東京(株)および積水ハウスシャーメゾンパートナーズ(株)となります。／諸費用及びその他契約費用は別途打合せ／電力会社との太陽光発電設備の売電契約には、賃貸借契約による賃借開始後、手続きに一定の期間を要します。賃借人が売電収入を受領できるのは、賃貸借契約締結後6か月以上になる場合があります。／駐車場の空・料金等につきましては別途お問合せ下さい。／更新料：新賃料の1ヶ月分

No.112257700403

※消費税は10%として計算しています。※掲載されている図面・写真等は、作成方法や撮影方法・時期などにより実際とは異なる場合があります。＊家具や車などは、配置のイメージであり、賃貸物件に付属していません(家具家電付き等の表示があるものを除く)。

**ポイントがたまる**  
住んでいるだけでポイントが貯まり、住替え時に家賃が最大3ヶ月分無料に!

**らくらくパートナー**  
気分も手間もお財布も、らくらく。保証人不要のらくらくパートナー

株式会社アクセス・リアルティ  
TEL:03-3479-7107  
FAX: 03-3479-7155

東京都渋谷区千駄ヶ谷1丁目20-1パークアベニュー5F  
免許番号：東京都免許(9)第55712号  
所属団体：(公社)東京都宅地建物取引業協会 / (公社)首都圏不動産公正取引協議会

取引形態  
仲介