

# Sha Maison

積水ハウス品質のお部屋を シャーメゾン ショップ Shop

京王新線

初台駅 徒歩5分

モバイルで見る



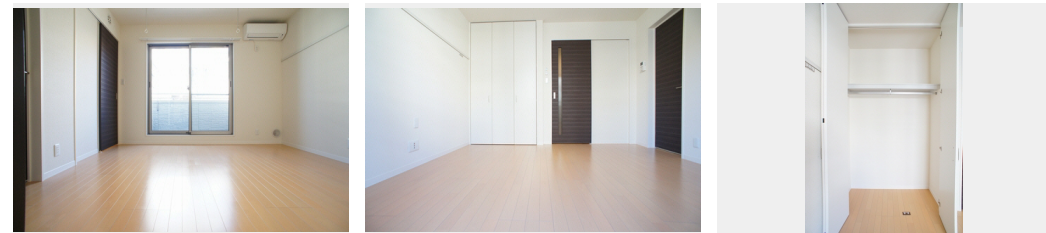
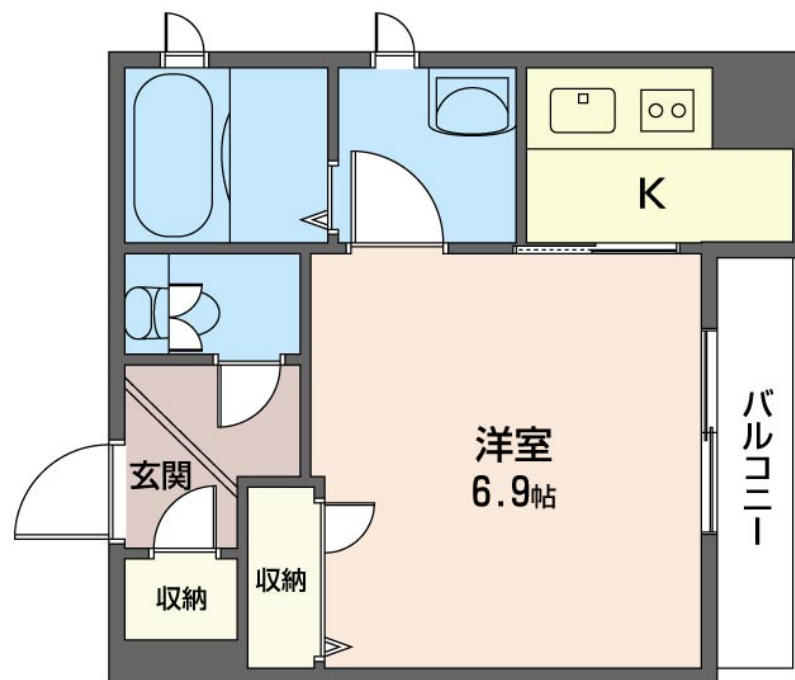
1K  
マンション

家賃 109,000 円

共益費等 8,000 円

敷金 0 ヶ月

礼金 1.5 ヶ月



積水ハウスの賃貸住宅 シャーメゾン

Sha Maison

この物件の  
オススメ  
ポイント

上階からの音を大幅に抑える高遮音床システム「シャイド」を採用／エントランスに「オートロック」を採用／窓には侵入抑止効果が期待できる「防犯ガラス」を採用しています／日用品や季節物もす・・・

## この物件についている こだわり設備

- 高遮音床システム
- 浴室乾燥機
- 給湯設備
- オートロック
- 追い焚き給湯
- 洗髪洗面台
- 防犯ガラス
- エアコン
- フローリング付
- WIC・納戸
- コンロ

高遮音床システム「SHAI DD55」／ゴミ集積場（敷地内）／駐輪場（屋根付き）／オートロック／LGBTQフレンドリー／高齢者対応可／スライディングスクリーン／フローリング／インターホン／防犯ガラス（合せガラス）／玄関鍵（①キー②ロック）／給湯箇所（浴室・台所・洗面所）／給湯器／給湯器（追焚機能付）／浴室乾燥機（暖房乾燥）／シャワー／洗濯機置場（室内）／洗髪洗面化粧台／ガスコンロ／バス・トイレ（セパレート）／ウォークインクローゼット／エアコン／バルコニー／都市ガス

入居諸条件備考

シャーメゾンライフSUPPORT24（月額1,320円税込）にご加入いただけます。ご入居にかかる諸費用として、退去クリーニング費用（初回契約時）55,000円（税込）鍵交換費用19,800円（税込）が必要です。／火災保険へのご加入が条件となります。※ご入居中は、借家人賠償責任保険・個人賠償責任保険が付帯された火災保険へのご加入が必要となります。積水ハウス不動産グループでは、万一の事故の際、グループが連携して迅速に対応できる「シャーメゾンライフGUARD」(\*)へのご加入を推奨しております。\*保険契約の取扱代理店は、積水ハウスシャーメゾンPM東京（株）および積水ハウスシャーメゾンパートナーズ（株）となります。／積水ハウスシャーメゾンパートナーズの保証人不要プラン『らくらくパートナー』にご加入が必要です。【新規契約時】事務手数料：33,000円（税込）、【毎月】保証料：月額賃料等の2％／諸費用及びその他契約費用は別途打合せ／更新料：新賃料の1ヶ月分

No.111098900303

※消費税は10%として計算しています。※掲載されている図面・写真等は、作成方法や撮影方法・時期などにより実際とは異なる場合があります。※家具や車などは、配置のイメージであり、賃貸物件に付属していません（家具家電付き等の表示があるものを除く）。

物件名 Satis Vita 303号室  
アクセス 京王新線 初台駅 徒歩5分  
都営大江戸線 都庁前駅 徒歩12分  
所在地 東京都新宿区西新宿3丁目18-11  
ランドマーク -

間取り 1K／洋室6.9 K1.7（帖）  
専有面積 / 向き 25.44㎡ / 北東  
築年月 / 構造 2013年4月上旬 / 鉄骨・3階-3階建  
入居 / 契約期間 2026年5月中旬 / 2年  
駐車場 なし

**ポイントがたまる**  
住んでいるだけでポイントが貯まり、住替え時に家賃が最大3ヶ月分無料に!

**らくらくパートナー**  
気分も手間もお財布も、らくらく。保証人不要のらくらくパートナー

株式会社東都 笹塚店  
TEL:03-5452-1411  
FAX: 03-5790-0750

東京都渋谷区笹塚1丁目22-5  
免許番号：国土交通大臣免許(10)第3496号  
所属団体：（一社）全国住宅産業協会 / （公社）首都圏不動産公正取引協議会

取引形態  
仲介