

Sha Maison

積水ハウス品質のお部屋を シャーメゾン ショップ Shop

都営大江戸線

牛込柳町駅 徒歩6分

モバイルで見る



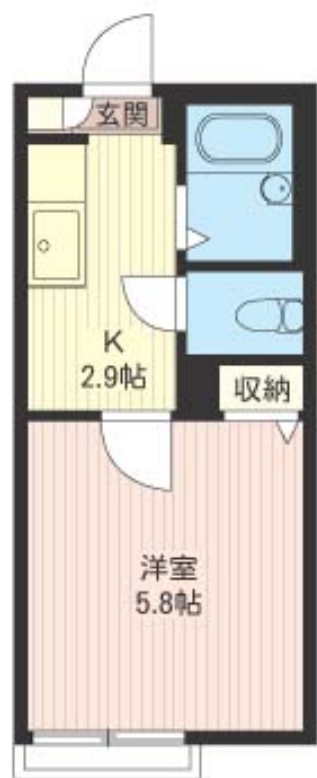
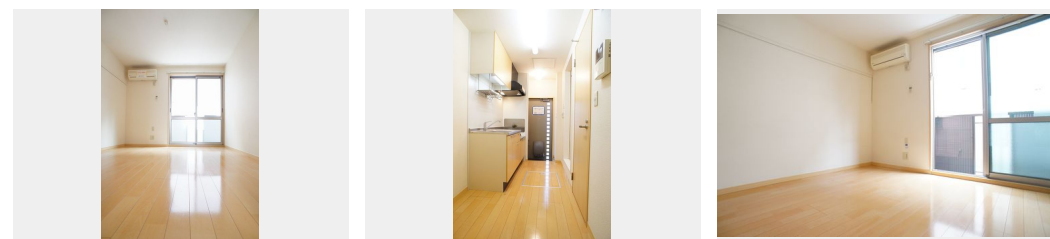
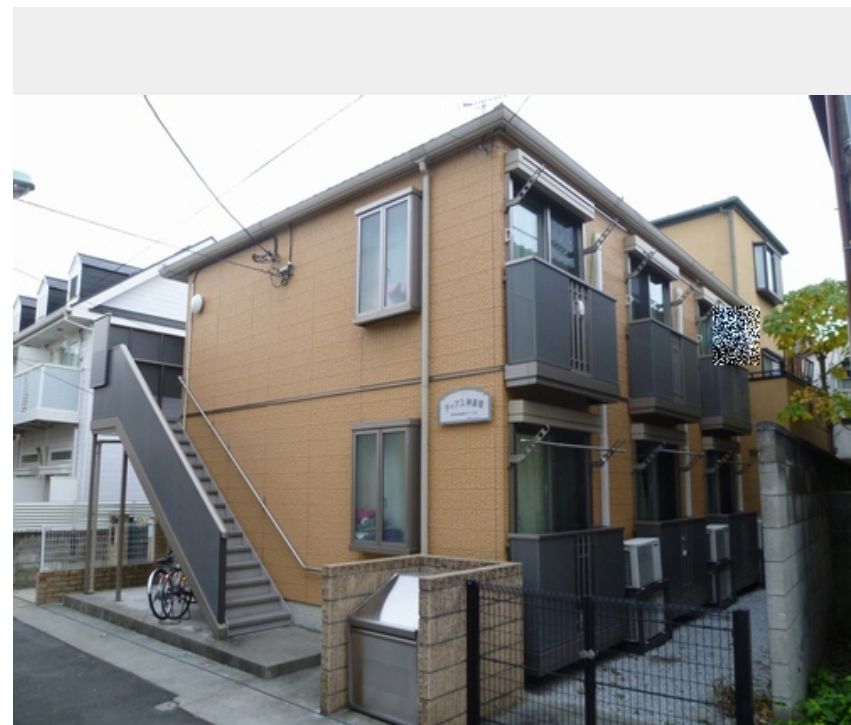
1K
アパート

家賃 73,000 円

共益費等 5,000 円

敷金 1ヶ月

礼金 1ヶ月



積水ハウスの賃貸住宅 シャーメゾン

Sha Maison

この物件の
オススメ
ポイント

積水ハウスの『シャーメゾン』♪大江戸線新宿西口駅から徒歩3分の牛込柳町駅が最寄駅となり、飯田橋駅も2駅。東西線神楽坂駅も徒歩10分になり都心へのアクセスに便利♪★インターネットW・・・

この物件についている こだわり設備

- インターネット無料(WiFi付)
- TVモニター付きインターホン
- コンロ
- 給湯設備
- 浴室乾燥機
- 室内物干
- 温水洗浄便座
- エアコン
- フローリング付

LGBTQフレンドリー/高齢者対応可/アクセントクロス/フローリング/モニター付ドアホン/インターネット無料(Wi-Fi対応)/玄関鍵(①キー②ロック)/給湯器/浴室乾燥機(暖房乾燥)/洗濯機置場(室内)/室内物干し/トイレ(洗浄機能付便座)/バス・トイレ(セパレート)/エアコン/ガスコンロ/2口コンロ

物件名 ディアス神楽坂 102号室
アクセス 都営大江戸線 牛込柳町駅 徒歩6分
都営大江戸線 牛込神楽坂駅 徒歩9分
所在地 東京都新宿区南横町 5-7-34
ランドマーク -

間取り 1K/洋室5.8 K2.9 (帖)
専有面積 / 向き 19.5㎡/南
築年月 / 構造 2005年2月上旬/軽量鉄骨・1階-2階建
入居 / 契約期間 2024年6月中旬/2年
駐車場 なし

入居諸条件備考

シャーメゾンライフSUPPORT24(月額880円税込)へ別途加入要。退室時ハウスクリーニング費用として44,000円(税込)ご負担頂きます。鍵交換費用として22,000円(税込)ご負担頂きます。/火災保険へのご加入が必要となります。*ご入居中は、借家人賠償責任保険・個人賠償責任保険が付帯された火災保険へのご加入が必要となります。積水ハウス不動産グループでは、万一の事故の際、グループが連携して迅速に対応できる「シャーメゾンライフGUARD」(*)へのご加入を推奨しております。*保険契約の取扱代理店は、積水ハウス不動産東京(株)および積水ハウス不動産パートナーズ(株)となります。/積水ハウス不動産パートナーズの保証人不要プラン『らくらくパートナー』にご加入が必要です。[新規契約時]事務手数料:33,000円(税込)、[毎月]保証料:月額賃料等の2%/諸費用及び、契約に要する費用は別途打合せ/更新料:新賃料の1ヶ月分

※消費税は10%として計算しています。※掲載されている図面・写真等は、作成方法や撮影方法・時期などにより実際とは異なる場合があります。※家具や車などは、配置のイメージであり、賃貸物件に付属していません(家具家電付き等の表示があるものを除く)。

ポイントがたまる
住んでいるだけでポイントが貯まり、
住替え時に家賃が最大3ヶ月分無料に!

らくらくパートナー
気分も手間もお財布も、らくらく。
保証人不要のらくらくパートナー

株式会社ユートク・ライフ 高田馬場店

TEL:03-3205-6101
FAX: 03-3205-6690

東京都新宿区高田馬場2丁目14-10日拓ビル1階
免許番号: 東京都免許(8)第60730号
所属団体: (公社)全日本不動産協会 / (公社)首都圏不動産公正取引協議

取引形態
仲介