

Sha Maison

積水ハウス品質のお部屋を シャーメゾン ショップ Shop

J R 山手線

目白駅 徒歩10分

モバイルで見る



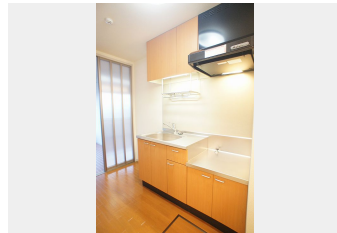
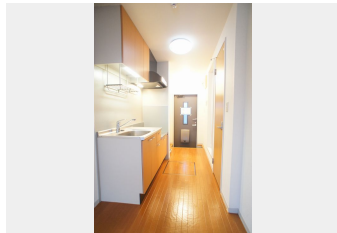
1K
アパート

家賃 75,000 円

共益費等 6,500 円

敷金 0 ヶ月

礼金 1 ヶ月



積水ハウスの賃貸住宅 シャーメゾン

Sha Maison

この物件の
オススメ
ポイント

インターネットが無料で入居後すぐに使えます / 室内のモニターから、訪問者の顔を確認できるインターホンです

この物件についている こだわり設備



インターネット
無料(WiFi付)



TVモニター付き
インターホン



浴室乾燥機



エアコン



室内物干

高齢者対応可 / CATV (都市型) / LGBTQフレンドリー / アクセントクロス / 雨戸 (シャッタータイプ) / モニタ付ドアホン / インターネット無料 (WiFi対応) / 浴室乾燥機 (暖房乾燥) / シャワー / 洗濯機置場 (室内) / 室内物干し / パス・トイレ (セパレート) / エアコン / 都市ガス

物件名	サン・メグ 102号室
アクセス	J R 山手線 目白駅 徒歩10分 J R 山手線 高田馬場駅 徒歩11分
所在地	東京都新宿区下落合 2丁目23-13
ランドマーク	-

間取り	1K / 洋室6.4 K2.6 (帖)
専有面積 / 向き	22.5㎡ / 東
築年月 / 構造	2002年1月中旬 / 軽量鉄骨・1階-2階建
入居 / 契約期間	2026年7月中旬 / 2年
駐車場	なし

入居諸条件備考

シャーメゾンライフSUPPORT24 (月額1,320円税込) にご加入いただきます。ご入居にかかる諸費用として、退去クリーニング費用 (初回契約時) 55,000円 (税込) 鍵交換費用17,600円 (税込) が必要です。 / 火災保険へのご加入が条件となります。 ※ご入居中は、借家人賠償責任保険・個人賠償責任保険が付帯された火災保険へのご加入が必要となります。 積水ハウス不動産グループでは、万一の事故の際、グループが連携して迅速に対応できる「シャーメゾンライフGUARD」(*)へのご加入を推奨しております。 *保険契約の取扱代理店は、積水ハウスシャーメゾンPM東京 (株) および積水ハウスシャーメゾンパートナーズ (株) となります。 / 積水ハウスシャーメゾンパートナーズの保証人不要プラン『らくらくパートナー』に加入が必要です。 [新規契約時] 事務手数料: 33,000円 (税込)、 [毎月] 保証料: 月額賃料等の2% / 諸費用及びその他契約費用は別途打合せ / 更新料: 新賃料の1ヶ月分

※消費税は10%として計算しています。 ※掲載されている図面・写真等は、作成方法や撮影方法・時期などにより実際とは異なる場合があります。 ※家具や車などは、配置のイメージであり、賃貸物件に付属していません (家具家電付き等の表示があるものを除く)。

No.11044000102

ポイントがたまる
住んでいるだけでポイントが貯まり、
住替え時に家賃が最大3ヶ月分無料!

らくらくパートナー
気分も手間もお財布も、らくらく。
保証人不要のらくらくパートナー

株式会社ユートク・ライフ 高田馬場店

TEL:03-3205-6101
FAX: 03-3205-6690

東京都新宿区高田馬場2丁目14-10日拓ビル1階
免許番号: 東京都免許(8)第60730号
所属団体: (公社) 全日本不動産協会 / (公社) 首都圏不動産公正取引協議

取引形態
仲介